



PD2 S 180 UP KNX SOL/W

Détecteur de présence KNX, design Solfà,
blanc

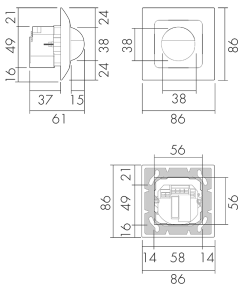
No E: 535 935 021

plus disponible

Description du produit

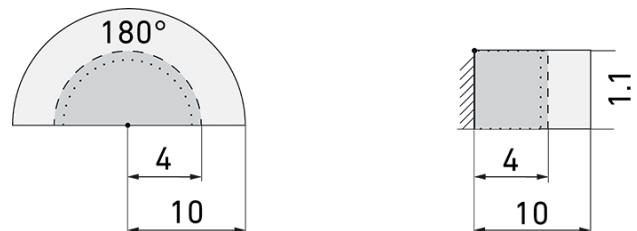
- Pour montage au mur encastré avec zone à 180° pour la détection fiable des mouvements
- Combinaison avec tous les programmes d'interrupteurs et prises de la Suisse
- Versions en couleur peuvent être commandées en système modulaire (jusqu'à 7 couleurs disponibles)
- Pour hauteurs de montage de 1.1 - 2.2 m

Illustrations



Dimensions en mm

Schémas de détection



Dimensions en m

à gauche: vue du dessus, à droite: vue latérale

.....

Portée pour des activités assises
(présence)

Portée avec une approche directe
(radial)

—

Portée avec une approche latérale
(tangential)

Caractéristiques techniques

| | |
|--|--|
| Caractéristiques de montage | |
| Catégorie de montage | Encastré (UP) |
| Adapté à un montage mural | oui |
| Hauteur de montage recommandée [m] | 1.1 |
| Hauteur de montage max. [m] | 2.2 |
| Type de raccordement | Borne enfichable |
| Matériel et type de construction | |
| Largeur [mm] | 86 |
| Hauteur [mm] | 86 |
| Profondeur [mm] | 61 |
| Profondeur d'encastrement [mm] | 31 |
| Matériel | Plastique |
| Qualité de matériel | Polycarbonate |
| Indice de protection [IP] | 20 |
| Température de service [°C] | -25 °C - +55 °C |
| Résistance aux chocs [IK] | IK05 |
| Classe de protection | II |
| Marque de test | CE |
| Sans halogène | oui |
| Résistant aux UV | PC résistant aux UV |
| Couleur | Blanc mat |
| Code couleur (similaire) | RAL 9003 matt |
| Caractéristiques électronique | |
| Tension d'alimentation | KNX, 24 V |
| Type de tension | DC |
| Courant absorbé [mA] | 7 |
| Caractéristiques de capteur | |
| Portée pour le passage latéral (mouvement tangentiel) [m] | 10 |
| Portée pour l'approche vers la lentille (mouvement radial) [m] | 4 |
| Portée pour personnes assises (présence) [m] | 4 |
| Angle de détection [°] | 180 |
| Caractéristiques de fonction | |
| Modèle | Détecteur de présence |
| Télécommandable (IR) | IR-RC (Feuille de programmation IR-PD KNX) |
| Quantité de canaux | 4 |
| Commande | KNX |

Physique Ausgänge

| | |
|--------------------------------|-------------------------------------|
| Nombre de zones de commutation | 1 |
| Réglage de lumière constante | oui |
| Éclairage d'orientation | oui (minuterie/luminosité réglable) |
| Sensibilité lumineuse [lx] | 5 - 1200 |

Ausgang [1]

| | |
|-------------------------------|------------------------|
| Puissance de commutation max. | dépend de l'actionneur |
| Sortie de commande | Contact logiciel |
| Semi-automatique | oui |
| Temporisation min. | 1 s |
| Temporisation max. | 23 h 59 min 59 s |

Ausgang [2]

| | |
|-------------------------------|------------------------|
| Puissance de commutation max. | dépend de l'actionneur |
| Sortie de commande | Contact software |
| Semi-automatique | oui |
| Temporisation min. | 1 s |
| Temporisation max. | 23 h 59 min 59 s |
| Retard d'activation | 0 s - 60 min |

Ausgang [3]

| | |
|-------------------------------|------------------------|
| Puissance de commutation max. | dépend de l'actionneur |
| Semi-automatique | oui |
| Temporisation min. | 1 s |
| Temporisation max. | 23 h 59 min 59 s |

Caractéristiques de fonction [Entrée]

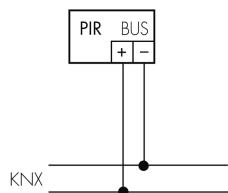
| | |
|---------------------------------------|-----|
| Contact d'entrée pour bouton poussoir | oui |
|---------------------------------------|-----|

Caractéristiques de fonction [Entrée 2]

| | |
|-----------------------------|-----|
| Contact d'entrée pour slave | oui |
|-----------------------------|-----|

Schemi

Fonctionnement normal



Accessoires



IR-RC

Télécommande IR

No E: 535 949 005

Prix brut TVA excl.: 30,00 CHF