



PD2 S 180 CM Master 1C SOL/W

Détecteur de présence 1 canal, design

Solfà, blanc

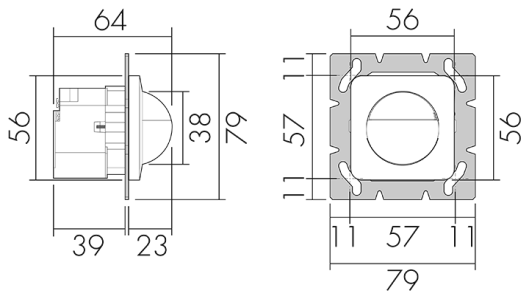
No E: 535 932 101

plus disponible

Description du produit

- Pour montage au mur avec zone à 180° pour la détection fiable des mouvements de personnes ou d'autres sources de chaleur
- Réglage électronique de la sensibilité et de la portée
- Préreglages d'usine, prêt à fonctionner
- Mode de fonctionnement semi-automatique (allumage manuelle/extinction automatique) pour économies d'énergie très élevées
- Contacts d'entrée séparés pour boutons et slaves
- Pour hauteurs de montage de 1.1 - 2.2 m
- Faible consommation énergétique
- 1 Canal (libre de potentiel) pour pour la commande de la lumière
- 1 sortie d'impulsion 230 V supplémentaire (sans bruit et indépendant de la luminosité) pour commandes externes
- Peut être télécommandé et téléprogrammé (Surface IR-PD 1C pour la télécommande IR-RC inclus)

Illustrations



Dimensions en mm

Schémas de détection



Dimensions en m

à gauche: vue du dessus, à droite: vue latérale

- Portée pour des activités assises (présence)
- - - Portée avec une approche directe (radial)
- Portée avec une approche latérale (tangentielle)

Caractéristiques techniques

Caractéristiques de montage	
Catégorie de montage	Système modulaire
Adapté à un montage mural	oui
Hauteur de montage recommandée [m]	1.1
Hauteur de montage max. [m]	2.2
Type de raccordement	Borne enfichable
Matériel et type de construction	
Largeur [mm]	79
Hauteur [mm]	79
Profondeur [mm]	61
Matériel	Plastique
Qualité de matériel	Polycarbonate
Indice de protection [IP]	20
Température de service [°C]	-25 °C - +55 °C
Résistance aux chocs [IK]	IK05
Classe de protection	II
Marque de test	CE
Sans halogène	oui
Résistant aux UV	PC résistant aux UV
Couleur	Blanc mat
Code couleur (similaire)	RAL 9003 matt

Caractéristiques électronique

Tension d'alimentation	230 V (+/- 10 %)
Type de tension	AC
Fréquence secteur [Hz]	50 - 60

Caractéristiques de capteur

Portée pour le passage latéral (mouvement tangentiel) [m]	10
Portée pour l'approche vers la lentille (mouvement radial) [m]	4
Portée pour personnes assises (présence) [m]	4
Angle de détection [°]	180

Caractéristiques de fonction

Modèle	Détecteur de présence
Programme d'origine	oui
Télécommandable (IR)	IR-RC (Feuille de programmation IR-PD 1C), IR-PD Mini
Quantité de canaux	1

Physische Ausgänge

Nombre de zones de commutation	1
Charges capacitives	oui
Sensibilité lumineuse [lx]	5 - 2000

Ausgang [1]

Puissance de commutation max.	2300 W (cos $\phi=1$)
Courant de démarrage max.	800 A (max. 200 μ s)
Libre de potentiel	oui
Semi-automatique	oui
Surveillance d'escalier	oui
Temporisation min.	15 s
Temporisation max.	30 min
Fonction à impulsion	oui (durée de pause réglable)

Ausgang [2]

Puissance de commutation max.	2 W (cos $\phi=1$)
Sortie de commande	Triac Remote
Fonction à impulsion	oui (durée non réglable)

Caractéristiques de fonction [Entrée]

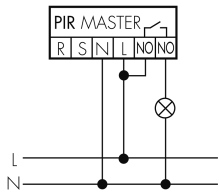
Contact d'entrée pour bouton poussoir	oui
---------------------------------------	-----

Caractéristiques de fonction [Entrée 2]

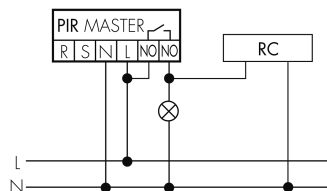
Contact d'entrée pour slave	oui
-----------------------------	-----

Schemi

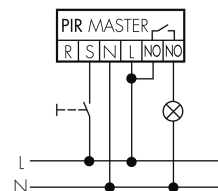
Fonctionnement normal



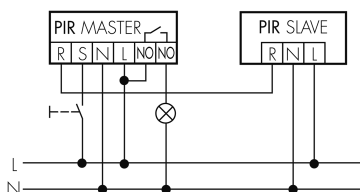
Fonctionnement normal avec circuit RC



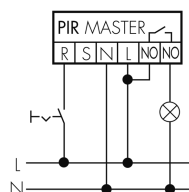
Fonctionnement normal avec bouton externe



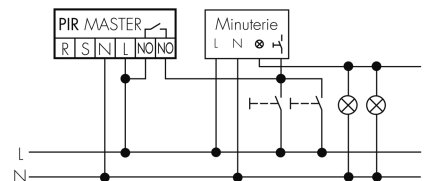
Fonctionnement Master-Slave avec bouton externe



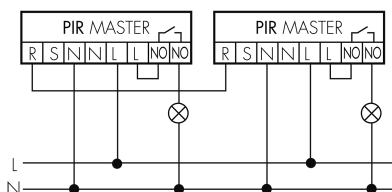
Fonctionnement en continu avec interrupteur externe



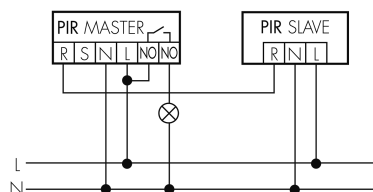
Fonction à impulsion sur minuterie



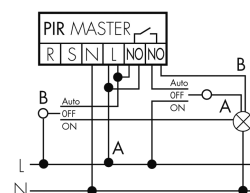
Fonctionnement Master-Master



Fonctionnement Master-Slave



Fonctionnement avec interrupteur rotatif «Manuel - 0 - Automatique»



Accessoires



IR-RC

Télécommande IR
No E: 535 949 005
Prix brut TVA excl.: 30,00 CHF



IR-PD Mini

Télécommande IR, petite
No E: 535 949 035
Prix brut TVA excl.: 22,00 CHF



RC-1

Circuit RC Mini
No E: 535 999 097
Prix brut TVA excl.: 12,00 CHF



RC-HU

Circuit RC pour montage DIN rail
No E: 578 500 019
Prix brut TVA excl.: 18,00 CHF