

PD2 S 180 CM Master 2C STA/W

Détecteur de présence 2 canaux, design
Standard, blanc

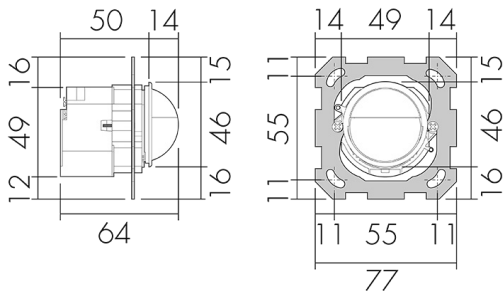
No E: 535 932 204

Prix brut TVA excl.: 198,10 CHF

Description du produit

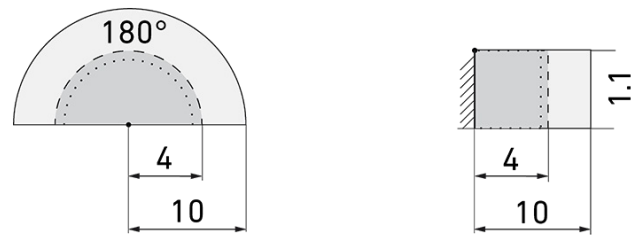
- Pour montage au mur avec zone à 180° pour la détection fiable des mouvements de personnes ou d'autres sources de chaleur
- Microphone incorporé pour la surveillance des locaux tortueux
- Temps de poursuite, sensibilité à la luminosité et aux bruits à réglage continu, microphone déconnectable
- Préreglages d'usine, prêt à fonctionner
- Mode de fonctionnement semi-automatique (allumage manuelle/extinction automatique) pour économies d'énergie très élevées
- Contacts d'entrée séparés pour boutons et slaves
- Pour hauteurs de montage de 1.1 - 2.2 m
- Faible consommation énergétique
- 2 canaux pour la commande de l'éclairage et des systèmes CVC (climat, ventilation, chauffage)
- Peut être télécommandé et téléprogrammé (Feuille de programmation IR-PD pour la télécommande IR-RC inclus)

Illustrations



Dimensions en mm

Schémas de détection



Dimensions en m

à gauche: vue du dessus, à droite: vue latérale

- Portée pour des activités assises (présence)
- - - Portée avec une approche directe (radial)
- Portée avec une approche latérale (tangential)

Caractéristiques techniques

| Caractéristiques de montage | |
|------------------------------------|--|
| Hauteur de montage recommandée [m] | 1.1 |
| Hauteur de montage max. [m] | 4 |
| Hauteur de montage min. [m] | 1.1 |
| Catégorie de montage | Système modulaire |
| Matériel et type de construction | |
| Couleur | Blanc |
| Résistant aux UV | PC résistant aux UV |
| Caractéristiques électronique | |
| Type de raccordement | Borne enfichable |
| Charges capacitatives | oui |
| Fréquence secteur [Hz] | 50 - 60 |
| Type de tension | AC |
| Tension d'alimentation | 230 V (+/- 10 %) |
| Caractéristiques de capteur | |
| Modèle | Détecteur de présence |
| Angle de détection [°] | 180 |
| Microphone | oui |
| Caractéristiques de fonction | |
| Quantité de canaux | 2 |
| Télécommandable (IR) | IR-RC (Feuille de programmation IR-PD), IR-PD Mini |

Caractéristiques de fonction [Sortie]

| | |
|-------------------------------|-------------------------------|
| Sensibilité lumineuse [lx] | 5 - 2000 |
| Semi-automatique | oui |
| Fonction à impulsion | oui (durée de pause réglable) |
| Courant de démarrage max. | 800 A (max. 200 μ s) |
| Temporisation max. | 30 min |
| Puissance de commutation max. | 2300 W (cos ϕ =1) |
| Temporisation min. | 15 s |

Caractéristiques de fonction [Entrée]

| | |
|---------------------------------------|-----|
| Contact d'entrée pour bouton poussoir | oui |
|---------------------------------------|-----|

Caractéristiques de fonction [Entrée 2]

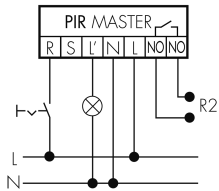
| | |
|--------------------------------------|-----|
| Contact d'entrée pour slave | oui |
| Contact d'entrée pour slave (Remote) | oui |

Déclarations

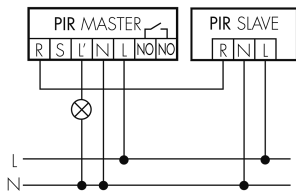
| | |
|-----------------------------|-----------------|
| Température de service [°C] | -25 °C - +55 °C |
| Sans halogène | oui |
| Indice de protection [IP] | 20 |
| Classe de protection | II |

Schemi

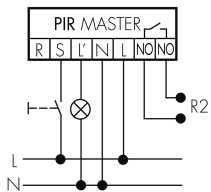
Fonctionnement en continu avec interrupteur externe



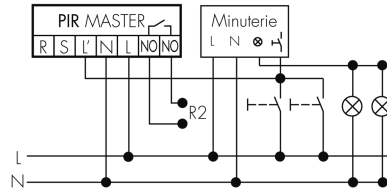
Fonctionnement Master-Slave



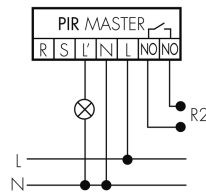
Fonctionnement normal avec bouton externe



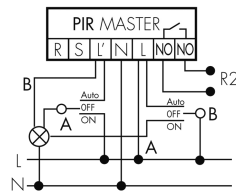
Fonction à impulsion sur minuterie



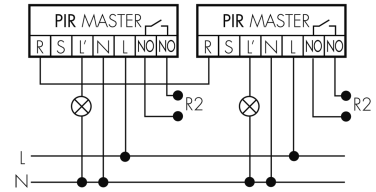
Fonctionnement normal



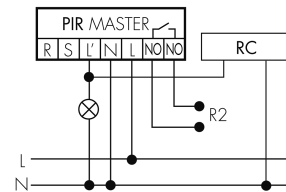
Fonctionnement avec interrupteur rotatif «Manuel - 0 - Automatique»



Fonctionnement Master-Master



Fonctionnement normal avec circuit RC



Accessoires



IR-RC

Télécommande IR
No E: 535 949 005
Prix brut TVA excl.: 30,00 CHF



RC-1

Circuit RC Mini
No E: 535 999 097
Prix brut TVA excl.: 12,00 CHF



BLE-IR-Adapter

Adaptateur IR pour Smartphone
No E: 535 990 705
Prix brut TVA excl.: 199,00 CHF



IR-PD Mini

Télécommande IR, petite
No E: 535 949 035
Prix brut TVA excl.: 22,00 CHF



RC-HU

Circuit RC pour montage DIN rail
No E: 578 500 019
Prix brut TVA excl.: 18,00 CHF



B.E.G. One (Swisslux) App

App pour la programmation des produit
B.E.G.
No art.: 169381
Prix brut TVA excl.: 0,00 CHF