



## PD2 S 180 CM Slave STA/W

Détecteur de présence Slave, design

Standard, blanc

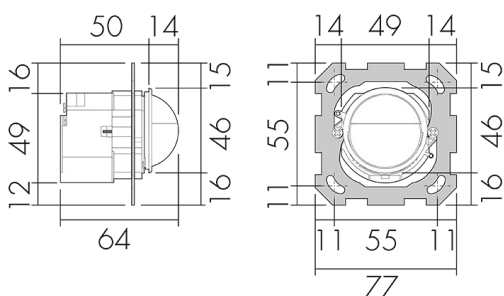
No E: 535 933 004

Prix brut TVA excl.: 159,10 CHF

### Description du produit

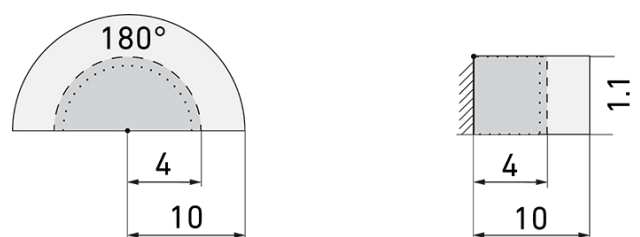
- Pour montage au mur avec zone à 180° pour la détection fiable des mouvements de personnes ou d'autres sources de chaleur
- Peut également être utilisé comme générateur d'impulsions pour des minuteries, des systèmes de contrôle et des SPS
- Pour l'agrandissement bon marché de la zone d'un appareil Master
- Pour hauteurs de montage de 1.1 - 2.2 m

### Illustrations



Dimensions en mm

### Schémas de détection



Dimensions en m

à gauche: vue du dessus, à droite: vue latérale

- ..... Portée pour des activités assises (présence)
- - - Portée avec une approche directe (radial)
- Portée avec une approche latérale (tangential)

### Caractéristiques techniques

#### Caractéristiques de montage

Hauteur de montage recommandée [m]	1.1
Hauteur de montage max. [m]	4
Hauteur de montage min. [m]	1.1
Catégorie de montage	Système modulaire

**Matériel et type de construction**

Couleur	Blanc
Résistant aux UV	PC résistant aux UV

**Caractéristiques électronique**

Type de raccordement	Borne enfichable
Fréquence secteur [Hz]	50 - 60
Type de tension	AC
Tension d'alimentation	230 V (+/- 10 %)

**Caractéristiques de capteur**

Modèle	Détecteur de présence
Angle de détection [°]	180

**Caractéristiques de fonction**

Quantité de canaux	1
--------------------	---

**Caractéristiques de fonction [Sortie]**

Fonction à impulsion	oui
Puissance de commutation max.	2 W (cos $\phi$ =1)
Sortie de commande	Triac Remote

**Déclarations**

Température de service [°C]	-25 °C - +55 °C
Sans halogène	oui
Indice de protection [IP]	20
Classe de protection	II

## Schemi

### Fonctionnement Master-Slave

