



## PD2 S 180 CM KNX SOL/W

Détecteur de présence KNX, design Solfà, blanc

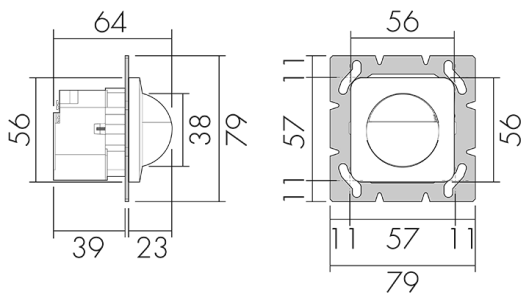
No E: 535 935 001

plus disponible

### Description du produit

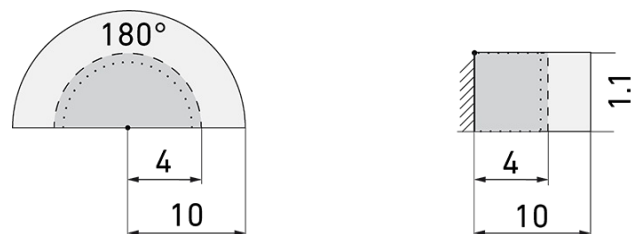
- Pour montage au mur avec zone à 180° pour la détection fiable des mouvements de personnes ou d'autres sources de chaleur
- Pour hauteurs de montage de 1.1 - 2.2 m

### Illustrations



Dimensions en mm

### Schémas de détection



Dimensions en m

à gauche: vue du dessus, à droite: vue latérale

- ..... Portée pour des activités assises (présence)
- - - Portée avec une approche directe (radial)
- Portée avec une approche latérale (tangential)

### Caractéristiques techniques

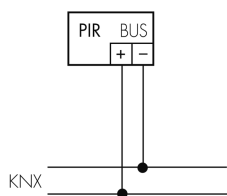
| Caractéristiques de montage        |                   |
|------------------------------------|-------------------|
| Catégorie de montage               | Système modulaire |
| Adapté à un montage mural          | oui               |
| Hauteur de montage recommandée [m] | 1.1               |

|  |  |
|--|--|
| Hauteur de montage max. [m]                                    | 2.2  |
| Type de raccordement   | Borne enfichable                           |
| <b>Matériel et type de construction</b>                        |  |
| Largeur [mm]   | 79   |
| Hauteur [mm]   | 79   |
| Profondeur [mm]  | 61   |
| Matériel   | Plastique                                  |
| Qualité de matériel  | Polycarbonate                              |
| Indice de protection [IP]                                      | 20   |
| Température de service [°C]                                    | -25 °C - +55 °C                            |
| Résistance aux chocs [IK]                                      | IK05                                       |
| Classe de protection   | II   |
| Marque de test   | CE   |
| Sans halogène  | oui  |
| Résistant aux UV   | PC résistant aux UV                        |
| Couleur  | Blanc mat                                  |
| Code couleur (similaire)                                       | RAL 9003 matt                              |
| <b>Caractéristiques électronique</b>                           |  |
| Tension d'alimentation   | KNX, 24 V                                  |
| Type de tension  | DC   |
| Courant absorbé [mA]   | 7  |
| <b>Caractéristiques de capteur</b>                             |  |
| Portée pour le passage latéral (mouvement tangentiel) [m]      | 10   |
| Portée pour l'approche vers la lentille (mouvement radial) [m] | 4  |
| Portée pour personnes assises (présence) [m]                   | 4  |
| Angle de détection [°]   | 180  |
| <b>Caractéristiques de fonction</b>                            |  |
| Modèle   | Détecteur de présence                      |
| Télécommandable (IR)   | IR-RC (Feuille de programmation IR-PD KNX) |
| Quantité de canaux   | 4  |
| Commande   | KNX  |
| <b>Physische Ausgänge</b>                                      |  |
| Nombre de zones de commutation                                 | 1  |
| Réglage de lumière constante                                   | oui  |
| Éclairage d'orientation  | oui (minuterie/luminosité réglable)        |
| Sensibilité lumineuse [lx]                                     | 5 - 1200                                   |

| <b>Ausgang [1]</b>                             |                        |
|--|------------------------|
| Puissance de commutation max.                  | dépend de l'actionneur |
| Sortie de commande                             | Contact logiciel       |
| Semi-automatique                               | oui                    |
| Temporisation min.                             | 1 s                    |
| Temporisation max.                             | 23 h 59 min 59 s       |
| <b>Ausgang [2]</b>                             |                        |
| Puissance de commutation max.                  | dépend de l'actionneur |
| Sortie de commande                             | Contact software       |
| Semi-automatique                               | oui                    |
| Temporisation min.                             | 1 s                    |
| Temporisation max.                             | 23 h 59 min 59 s       |
| Retard d'activation                            | 0 s - 60 min           |
| <b>Ausgang [3]</b>                             |                        |
| Puissance de commutation max.                  | dépend de l'actionneur |
| Semi-automatique                               | oui                    |
| Temporisation min.                             | 1 s                    |
| Temporisation max.                             | 23 h 59 min 59 s       |
| <b>Caractéristiques de fonction [Entrée]</b>   |                        |
| Contact d'entrée pour bouton poussoir          | oui                    |
| <b>Caractéristiques de fonction [Entrée 2]</b> |                        |
| Contact d'entrée pour slave                    | oui                    |

## Schemi

### Fonctionnement normal



## Accessoires



### **IR-RC**

Télécommande IR

No E: 535 949 005

Prix brut TVA excl.: 30,00 CHF