

## PD2 S 180 CM KNX SID/W

Détecteur de présence KNX, design Sidus, blanc

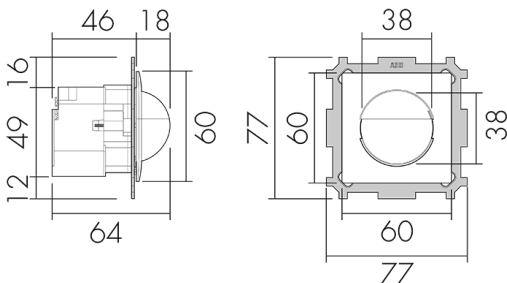
No E: 535 935 006

plus disponible

### Description du produit

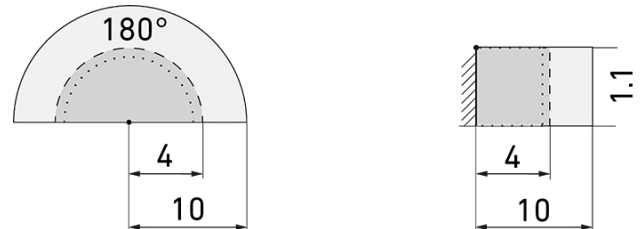
- Pour montage au mur avec zone à 180° pour la détection fiable des mouvements de personnes ou d'autres sources de chaleur

### Illustrations



Dimensions en mm

### Schémas de détection



Dimensions en m

à gauche: vue du dessus, à droite: vue latérale

- ..... Portée pour des activités assises (présence)
- - - Portée avec une approche directe (radial)
- Portée avec une approche latérale (tangential)

### Caractéristiques techniques

Caractéristiques de montage	
Hauteur de montage recommandée [m]	1.1
Hauteur de montage max. [m]	4
Hauteur de montage min. [m]	1.1
Catégorie de montage	Système modulaire

**Matériel et type de construction**

Code couleur	RAL 9003 matt
Couleur	Blanc mat
Résistant aux UV	PC résistant aux UV

**Caractéristiques électronique**

Type de raccordement	Borne enfichable
Type de tension	DC
Tension d'alimentation	KNX, 24 V
Courant absorbé [mA]	7

**Caractéristiques de capteur**

Modèle	Détecteur de présence
Angle de détection [°]	180

**Caractéristiques de fonction**

Quantité de canaux	4
Télécommandable (IR)	IR-RC (Feuille de programmation IR-PD KNX)
Commande	KNX

**Caractéristiques de fonction [Sortie]**

Sensibilité lumineuse [lx]	5 - 1200
Semi-automatique	oui
Temporisation max.	23 h 59 min 59 s
Puissance de commutation max.	dépend de l'actionneur
Temporisation min.	1 s
Éclairage d'orientation	oui (minuterie/luminosité réglable)
Sortie de commande	Contact logiciel

**Caractéristiques de fonction [Entrée]**

Contact d'entrée pour bouton poussoir	oui
---------------------------------------	-----

**Caractéristiques de fonction [Entrée 2]**

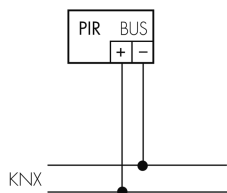
Contact d'entrée pour slave	oui
-----------------------------	-----

**Déclarations**

Température de service [°C]	-25 °C - +55 °C
Sans halogène	oui
Indice de protection [IP]	20
Classe de protection	II

## Schemi

### Fonctionnement normal



## Accessoires



### IR-RC

Télécommande IR

No E: 535 949 005

Prix brut TVA excl.: 30,00 CHF



### BLE-IR-Adapter

Adaptateur IR pour Smartphone

No E: 535 990 705

Prix brut TVA excl.: 199,00 CHF



### B.E.G. One (Swisslux) App

App pour la programmation des produit

B.E.G.

No art.: 169381

Prix brut TVA excl.: 0,00 CHF