



PD2 S 360 NMU Master 2C

Détecteur de présence 2 canaux, sans couvercle de couleur

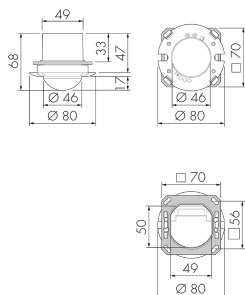
No E: 535 939 218

Prix brut TVA excl.: 172,00 CHF

Description du produit

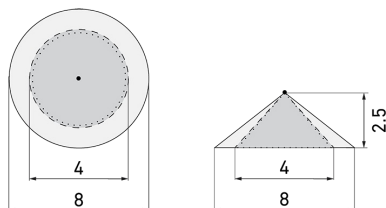
- Pour montage au plafond avec zone à 360° pour la détection fiable des mouvements (Version incolore)
- Préreglages d'usine, prêt à fonctionner
- Mode de fonctionnement semi-automatique (allumage manuel/extinction automatique) pour économies d'énergie très élevées
- Contacts d'entrée séparés pour boutons et slaves
- Faible consommation énergétique
- 2 canaux pour la commande de l'éclairage et des systèmes CVC (climat, ventilation, chauffage)
- Peut être télécommandé et téléprogrammé (Feuille de programmation IR-PD pour la télécommande IR-RC inclus)
- Avec caches clipsables
- Version incolore, une bague de recouvrement (Colorset) est nécessaire en plus

Illustrations



Dimensions en mm

Schémas de détection



Dimensions en m

à gauche: vue du dessus, à droite: vue latérale

- Portée pour des activités assises (présence)
- - - Portée avec une approche directe (radial)
- Portée avec une approche latérale (tangential)

Caractéristiques techniques

Caractéristiques de montage

Catégorie de montage	Système modulaire
Adapté à un montage au plafond	oui
Hauteur de montage recommandée [m]	2.5
Hauteur de montage max. [m]	10
Type de raccordement	Borne enfichable

Matériel et type de construction

Hauteur [mm]	68
Diamètre [mm]	80
Matériel	Plastique
Qualité de matériel	Polycarbonate
Indice de protection [IP]	20
Température de service [°C]	-25 °C - +55 °C
Résistance aux chocs [IK]	IK05
Classe de protection	II
Marque de test	CE
Sans halogène	oui
Résistant aux UV	PC résistant aux UV
Couleur	n/a

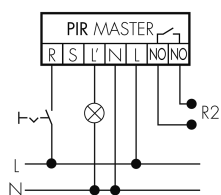
Caractéristiques électronique

Tension d'alimentation	230 V (+/- 10 %)
Type de tension	AC
Fréquence secteur [Hz]	50 - 60
Construction détecteur courant max. [A]	10
Caractéristiques de capteur	
Portée pour le passage latéral (mouvement tangentiel) [m]	8
Portée pour l'approche vers la lentille (mouvement radial) [m]	4
Portée pour personnes assises (présence) [m]	4
Angle de détection [°]	360
Portée pour le passage latéral (mouvement tangentiel), hauteur 5 m [m]	20
Portée pour l'approche vers la lentille (mouvement radial), hauteur 5 m [m]	10
Portée pour personnes assises (présence), hauteur 5 m [m]	6
Nombre de capteurs PIR	1
Nombre de détecteurs de luminosité	1
Sensibilité lumineuse réglable	oui
Caractéristiques de fonction	
Modèle	Détecteur de présence
Programme d'origine	oui
Télécommandable (IR)	IR-RC (Feuille de programmation IR-PD), IR-PD Mini
Quantité de canaux	2
Physische Ausgänge	
Nombre de zones de commutation	1
Charges capacitives	oui
Sensibilité lumineuse [lx]	5 - 2000
Ausgang [1]	
Puissance de commutation max.	2300 W (cos $\phi=1$)
Courant de démarrage max.	800 A (max. 200 μ s)
Semi-automatique	oui
Surveillance d'escalier	oui
Temporisation min.	15 s
Temporisation max.	30 min
Fonction à impulsion	oui (durée de pause réglable)
Ausgang [2]	
Puissance de commutation max.	690 W (cos $\phi=1$)
Sortie de commutation	Relais 3 A
Libre de potentiel	oui

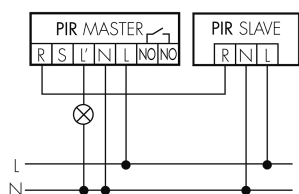
Temporisation min.	5 min
Temporisation max.	120 min
Fonction à impulsion	oui (durée non réglable)
Retard d'activation	5 à 10 min pour réglages durée > 15 min
Ausgang [3]	
Puissance de commutation max.	2 W (cos φ=1)
Caractéristiques de fonction [Entrée]	
Contact d'entrée pour bouton poussoir	oui
Caractéristiques de fonction [Entrée 2]	
Contact d'entrée pour slave	oui
Contact d'entrée pour slave (Remote)	oui

Schemi

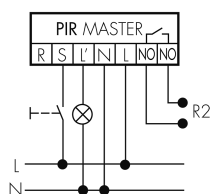
Fonctionnement en continu avec interrupteur externe



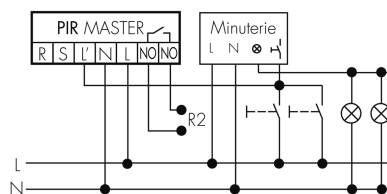
Fonctionnement Master-Slave



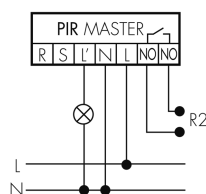
Fonctionnement normal avec bouton externe



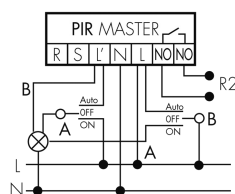
Fonction à impulsion sur minuterie



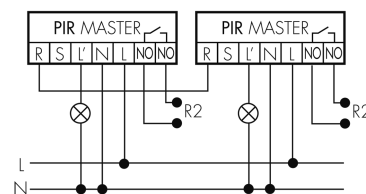
Fonctionnement normal



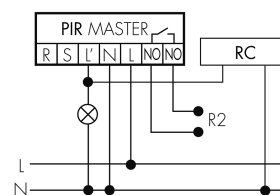
Fonctionnement avec interrupteur rotatif «Manuel - 0 - Automatique»



Fonctionnement Master-Master



Fonctionnement normal avec circuit RC



Accessoires

**IR-RC**

Télécommande IR
No E: 535 949 005
Prix brut TVA excl.: 30,00 CHF

**IR-PD Mini**

Télécommande IR, petite
No E: 535 949 035
Prix brut TVA excl.: 22,00 CHF

**CS S UP/S**

Couvercle de couleur pour détecteurs
360° UP, noir
No E: 535 993 159
Prix brut TVA excl.: 5,00 CHF

**CS S UP/HG**

Couvercle de couleur pour détecteurs
360° UP, gris clair
No E: 535 993 139
Prix brut TVA excl.: 5,00 CHF

**CS S UP/B** plus disponible

Couvercle de couleur pour détecteurs
360° UP, marron
No E: 535 993 199
Prix brut TVA excl.: 5,00 CHF

**CS S UP/SI** plus disponible

Couvercle de couleur pour détecteurs
360° UP, argent
No E: 535 993 179
Prix brut TVA excl.: 5,00 CHF

**RC-HU**

Circuit RC pour montage DIN rail
No E: 578 500 019
Prix brut TVA excl.: 18,00 CHF

**B.E.G. One (Swisslux) App**

App pour la programmation des produit
B.E.G.
No art.: 169381
Prix brut TVA excl.: 0,00 CHF

**BSK-PD/W**

Grille de protection pour détecteurs 360°,
blanc
No E: 535 998 275
Prix brut TVA excl.: 31,00 CHF

**RC-1**

Circuit RC Mini
No E: 535 999 097
Prix brut TVA excl.: 12,00 CHF

**CS S UP/DG** plus disponible

Couvercle de couleur pour détecteurs
360° UP, gris foncé
No E: 535 993 149
Prix brut TVA excl.: 5,00 CHF

**CS S UP/W**

Couvercle de couleur pour détecteurs
360° UP, blanc
No E: 535 993 109
Prix brut TVA excl.: 5,00 CHF

**CS S UP/BE** plus disponible

Couvercle de couleur pour détecteurs
360° UP, beige
No E: 535 993 189
Prix brut TVA excl.: 5,00 CHF

**PD2 S 360 NMU Slave**

Détecteur de présence Slave, sans
couvercle de couleur
No E: 535 933 018
Prix brut TVA excl.: 142,00 CHF

**BLE-IR-Adapter**

Adaptateur IR pour Smartphone
No E: 535 990 705
Prix brut TVA excl.: 199,00 CHF