



## PD2 S 360 NMU Slave

Détecteur de présence Slave, sans couvercle de couleur

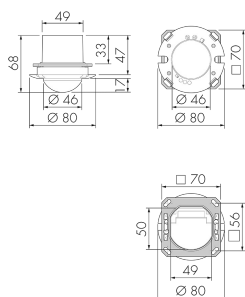
No E: 535 933 018

Prix brut TVA excl.: 142,00 CHF

### Description du produit

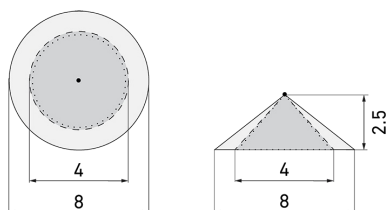
- Pour montage au plafond avec zone à 360° pour la détection fiable des mouvements (Version incolore)
- Peut également être utilisé comme générateur d'impulsions pour des minuteries, des systèmes de contrôle et des SPS
- Prêt à fonctionner, aucune possibilité de réglage
- Pour l'agrandissement bon marché de la zone d'un appareil Master
- Faible consommation énergétique
- Avec caches clipsables
- Version incolore, une bague de recouvrement (Colorset) est nécessaire en plus

## Illustrations



Dimensions en mm

## Schémas de détection



Dimensions en m

à gauche: vue du dessus, à droite: vue latérale

- ..... Portée pour des activités assises (présence)
- - - Portée avec une approche directe (radial)
- Portée avec une approche latérale (tangential)

## Caractéristiques techniques

### Caractéristiques de montage

Catégorie de montage	Système modulaire
Adapté à un montage au plafond	oui
Hauteur de montage recommandée [m]	2.5
Hauteur de montage max. [m]	10
Type de raccordement	Borne enfichable

### Matériel et type de construction

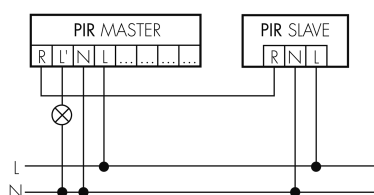
Hauteur [mm]	68
Diamètre [mm]	80
Matériel	Plastique
Qualité de matériel	Polycarbonate
Indice de protection [IP]	20
Température de service [°C]	-25 °C - +55 °C
Résistance aux chocs [IK]	IK05
Classe de protection	II
Marque de test	CE
Sans halogène	oui
Résistant aux UV	PC résistant aux UV
Couleur	n/a

### Caractéristiques électronique

Tension d'alimentation	230 V (+/- 10 %)
Type de tension	AC
Fréquence secteur [Hz]	50 - 60
Construction détecteur courant max. [A]	10
<b>Caractéristiques de capteur</b>	
Portée pour le passage latéral (mouvement tangentiel) [m]	8
Portée pour l'approche vers la lentille (mouvement radial) [m]	4
Portée pour personnes assises (présence) [m]	4
Angle de détection [°]	360
Portée pour le passage latéral (mouvement tangentiel), hauteur 5 m [m]	20
Portée pour l'approche vers la lentille (mouvement radial), hauteur 5 m [m]	10
Portée pour personnes assises (présence), hauteur 5 m [m]	6
Nombre de capteurs PIR	1
Nombre de détecteurs de luminosité	1
<b>Caractéristiques de fonction</b>	
Modèle	Détecteur de présence
Quantité de canaux	1
<b>Ausgang [1]</b>	
Puissance de commutation max.	2 W (cos $\phi=1$ )
Sortie de commande	Triac Remote
Fonction à impulsion	oui

## Schemi

### Fonctionnement Master-Slave



## Accessoires

**BSK-PD/W**

Grille de protection pour détecteurs 360°, blanc

No E: 535 998 275

Prix brut TVA excl.: 31,00 CHF

**CS S UP/DG** plus disponible

Couvercle de couleur pour détecteurs 360° UP, gris foncé

No E: 535 993 149

Prix brut TVA excl.: 5,00 CHF

**CS S UP/W**

Couvercle de couleur pour détecteurs 360° UP, blanc

No E: 535 993 109

Prix brut TVA excl.: 5,00 CHF

**CS S UP/BE** plus disponible

Couvercle de couleur pour détecteurs 360° UP, beige

No E: 535 993 189

Prix brut TVA excl.: 5,00 CHF

**CS S UP/S**

Couvercle de couleur pour détecteurs 360° UP, noir

No E: 535 993 159

Prix brut TVA excl.: 5,00 CHF

**CS S UP/HG**

Couvercle de couleur pour détecteurs 360° UP, gris clair

No E: 535 993 139

Prix brut TVA excl.: 5,00 CHF

**CS S UP/B** plus disponible

Couvercle de couleur pour détecteurs 360° UP, marron

No E: 535 993 199

Prix brut TVA excl.: 5,00 CHF

**CS S UP/SI** plus disponible

Couvercle de couleur pour détecteurs 360° UP, argent

No E: 535 993 179

Prix brut TVA excl.: 5,00 CHF