



PD2 180 UP LON/W

Détecteur de présence LON, blanc

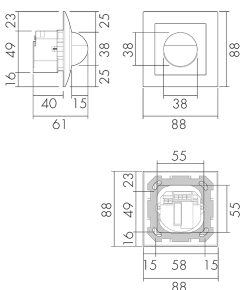
No E: 535 939 427

plus disponible

Description du produit

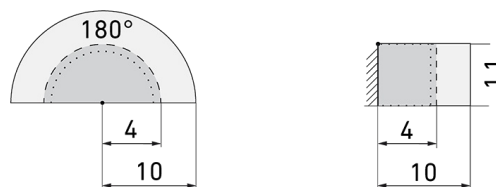
- Pour montage au mur encastré avec zone à 180° pour la détection fiable des mouvements
- Combinaison avec tous les programmes d'interrupteurs et prises de la Suisse
- Versions en couleur peuvent être commandées en système modulaire (jusqu'à 7 couleurs disponibles)
- Avec un dispositif de couplage par connecteur de bus FTT-10 intégré
- Paramétrable à distance via LONMAKER
- Adapté pour commutation et régulation à lumière constante (variation)
- Pour hauteurs de montage de 1.1 - 2.2 m
- _X_X_Translation missing

Illustrations



Dimensions en mm

Schémas de détection



Dimensions en m

à gauche: vue du dessus, à droite: vue latérale

- Portée pour des activités assises (présence)
- - - Portée avec une approche directe (radial)
- Portée avec une approche latérale (tangential)

Caractéristiques techniques

Caractéristiques de montage

Catégorie de montage	Encastré (UP)
Adapté à un montage mural	oui
Hauteur de montage recommandée [m]	1.1
Hauteur de montage max. [m]	2.2

Matériel et type de construction

Hauteur [mm]	88
Profondeur [mm]	61
Matériel	Plastique
Qualité de matériel	Polycarbonate
Indice de protection [IP]	20
Température de service [°C]	0 °C - +40 °C
Résistance aux chocs [IK]	IK05
Classe de protection	II
Marque de test	CE
Résistant aux UV	PC résistant aux UV
Couleur	Blanc

Caractéristiques électronique

Tension d'alimentation	24 V (+/- 10 %)
------------------------	-----------------

Caractéristiques de capteur

Portée pour le passage latéral (mouvement tangentiel) [m]	10
Portée pour l'approche vers la lentille (mouvement radial) [m]	4
Portée pour personnes assises (présence) [m]	4
Angle de détection [°]	180

Caractéristiques de fonction

Modèle	Détecteur de présence
Télécommandable (IR)	IR-RC (Feuille de programmation RC-LLW (LON))
Quantité de canaux	2
Commande	LON

Physische Ausgänge

Nombre de zones de commutation	1
--------------------------------	---

Ausgang [1]

Sortie de commande	Contact logiciel
--------------------	------------------

Ausgang [2]

Sortie de commande	Contact software
--------------------	------------------

Schemi

Fonctionnement normal

