



## PD9 S 360 NM Dimm

Détecteur de présence Dimm 1-10V, sans couvercle de couleur

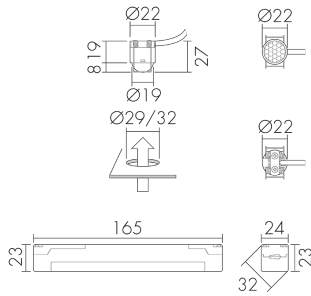
No E: 535 978 038

plus disponible

### Description du produit

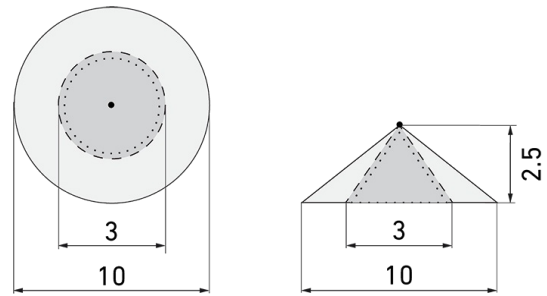
- Pour le montage flexible dans les plafonds, luminaires, armoires, etc. avec zone à 360° pour la détection fiable des mouvements
- Préreglages d'usine, prêt à fonctionner
- Mode de fonctionnement semi-automatique (allumage manuel/extinction automatique) pour économies d'énergie très élevées
- Contacts d'entrée séparés pour buttons et slaves
- Éclairage d'orientation pour des exigences élevées en matière de sécurité dans les maisons de retraite, hôpitaux, bâtiments publics, etc.
- Faible consommation énergétique
- 1 canal (1-10V) pour la régulation à lumière constante (variateur)
- 1 sortie d'impulsion 230 V supplémentaire (sans bruit et indépendant de la luminosité) pour commandes externes
- Peut être télécommandé et téléprogrammé (feuille de programmation IR-PD DIMM pour la télécommande IR-RC inclus)
- Avec caches clipsables
- Version incolore, une bague de recouvrement (Colorset) est nécessaire en plus
- Câble de connection env. 50 cm

## Illustrations



Dimensions en mm

## Schémas de détection



Dimensions en m

à gauche: vue du dessus, à droite: vue latérale

.....

Portée pour des activités assises (présence)

---

Portée avec une approche directe (radial)

—

Portée avec une approche latérale (tangential)

## Caractéristiques techniques

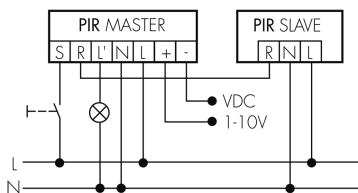
Caractéristiques de montage	
Catégorie de montage	Système modulaire
Adapté à un montage au plafond	oui
Hauteur de montage recommandée [m]	2.5
Hauteur de montage max. [m]	5
Type de raccordement	Borne enfichable
Matériel et type de construction	
Hauteur [mm]	27
Diamètre [mm]	22
Trou de forage [mm]	29
Profondeur d'encastrement [mm]	16
Largeur 2 [mm]	24
Hauteur 2 [mm]	23
Profondeur 2 [mm]	165
Trou de forage avec partie puissance [mm]	32
Matériel	Plastique
Qualité de matériel	Polycarbonate
Indice de protection [IP]	20
Température de service [°C]	-25 °C - +55 °C

Résistance aux chocs [IK]	IK03
Classe de protection	II
Marque de test	CE
Sans halogène	oui
Résistant aux UV	PC résistant aux UV
Couleur	n/a
<b>Caractéristiques électronique</b>	
Tension d'alimentation	230 V (+/- 10 %)
Type de tension	AC
Fréquence secteur [Hz]	50 - 60
Construction détecteur courant max. [A]	10
<b>Caractéristiques de capteur</b>	
Portée pour le passage latéral (mouvement tangentiel) [m]	10
Portée pour l'approche vers la lentille (mouvement radial) [m]	3
Portée pour personnes assises (présence) [m]	3
Angle de détection [°]	360
Portée pour le passage latéral (mouvement tangentiel), hauteur 5 m [m]	16
Portée pour l'approche vers la lentille (mouvement radial), hauteur 5 m [m]	8
Portée pour personnes assises (présence), hauteur 5 m [m]	4
Nombre de capteurs PIR	1
Nombre de détecteurs de luminosité	1
Sensibilité lumineuse réglable	oui
<b>Caractéristiques de fonction</b>	
Modèle	Détecteur de présence
Programme d'origine	oui
Télécommandable (IR)	IR-RC (Feuille de programmation IR-PD DIMM)
Quantité de canaux	1
<b>Physische Ausgänge</b>	
Nombre de zones de commutation	1
Charges capacitives	oui
Réglage de lumière constante	oui
Éclairage d'orientation	oui (minuterie réglable)
Sensibilité lumineuse [lx]	5 - 2000
<b>Ausgang [1]</b>	
Puissance de commutation max.	2300 W (cos $\phi$ =1)

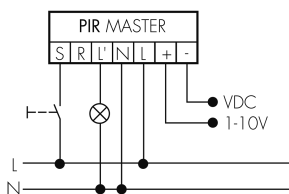
Courant de démarrage max.	800 A (max. 200 µs)
Sortie de commande	1 - 10 V
Semi-automatique	oui
Temporisation min.	1 min
Temporisation max.	30 min
<b>Ausgang [2]</b>	
Puissance de commutation max.	2 W (cos φ=1)
Sortie de commande	Triac Remote
Fonction à impulsion	oui (durée non réglable)
<b>Caractéristiques de fonction [Entrée]</b>	
Contact d'entrée pour bouton poussoir	oui
<b>Caractéristiques de fonction [Entrée 2]</b>	
Contact d'entrée pour slave	oui
Contact d'entrée pour slave (Remote)	oui

## Schemi

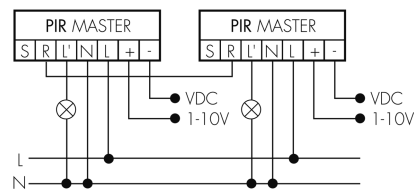
### Fonctionnement Master-Slave avec bouton externe



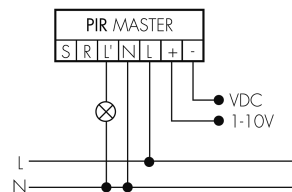
### Fonctionnement normal avec bouton externe



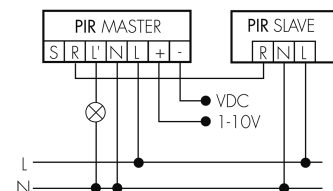
### Fonctionnement Master-Master



### Fonctionnement normal



### Fonctionnement Master-Slave



## Accessoires

**IR-RC**

Télécommande IR  
No E: 535 949 005  
Prix brut TVA excl.: 30,00 CHF

**CS S PD9/DG** plus disponible

Couvercle de couleur, gris foncé  
No E: 535 993 049  
Prix brut TVA excl.: 5,00 CHF

**VK-PD9-Master-LC-5M**

Rallonge de câble tête de détection 5 mètres  
No E: 535 999 697  
Prix brut TVA excl.: 10,00 CHF

**CS S PD9/SI**

Couvercle de couleur, argent  
No E: 535 993 079  
Prix brut TVA excl.: 5,00 CHF

**CS S PD9/B** plus disponible

Couvercle de couleur, marron  
No E: 535 993 099  
Prix brut TVA excl.: 5,00 CHF

**PD9 S 360 NM Slave**

Détecteur de présence Slave, sans couvercle de couleur  
No E: 535 973 038  
Prix brut TVA excl.: 152,00 CHF

**AC-PD9 SPEZ**

Cache clipsable PD9 spéciale  
No art.: 142468  
Prix brut TVA excl.: 0,00 CHF

**BLE-IR-Adapter**

Adaptateur IR pour Smartphone  
No E: 535 990 705  
Prix brut TVA excl.: 199,00 CHF

**CS S PD9/S**

Couvercle de couleur, noir  
No E: 535 993 059  
Prix brut TVA excl.: 5,00 CHF

**CS S PD9/HG**

Couvercle de couleur, gris clair  
No E: 535 993 039  
Prix brut TVA excl.: 5,00 CHF

**VK-PD9-Master-LC-10M**

Rallonge de câble tête de détection 10 mètres  
No E: 535 999 797  
Prix brut TVA excl.: 14,00 CHF

**CS S PD9/W**

Couvercle de couleur, blanc  
No E: 535 993 009  
Prix brut TVA excl.: 5,00 CHF

**CS S PD9/BE** plus disponible

Couvercle de couleur, beige  
No E: 535 993 089  
Prix brut TVA excl.: 5,00 CHF

**CS G PD9/W**

Couvercle de couleur Ø 45 mm, blanc  
No art.: 142332  
Prix brut TVA excl.: 5,00 CHF

**AC-PD9 180**

Cache clipsable PD9 180°  
No art.: 142540  
Prix brut TVA excl.: 0,00 CHF

**B.E.G. One (Swisslux) App**

App pour la programmation des produit B.E.G.  
No art.: 169381  
Prix brut TVA excl.: 0,00 CHF