

PD2 S 360 NME Slave

Détecteur de présence Slave, sans couvercle
de couleur

No E: 535 933 038

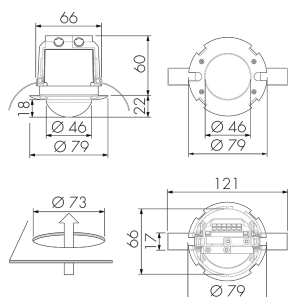
Prix brut TVA excl.: 152,00 CHF



Description du produit

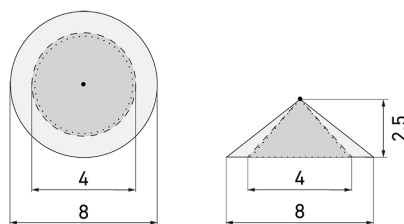
- Pour montage au plafond avec zone à 360° pour la détection fiable des mouvements (Version incolore)
- Peut également être utilisé comme générateur d'impulsions pour des minuteries, des systèmes de contrôle et des SPS
- Prêt à fonctionner, aucune possibilité de réglage
- Pour l'agrandissement bon marché de la zone d'un appareil Master
- Faible consommation énergétique
- Avec caches clipsables
- Version incolore, une bague de recouvrement (Colorset) est nécessaire en plus

Illustrations



Dimensions en mm

Schémas de détection



Dimensions en m

à gauche: vue du dessus, à droite:
vue latérale

- Portée pour des activités assises (présence)
- - - Portée avec une approche directe (radial)
- Portée avec une approche latérale (tangential)

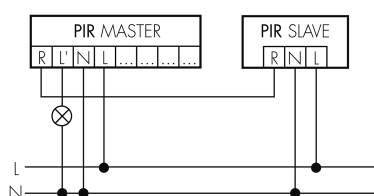
Caractéristiques techniques

Caractéristiques de montage	
Catégorie de montage	Système modulaire
Adapté à un montage au plafond	oui
Hauteur de montage recommandée [m]	2.5
Hauteur de montage max. [m]	10
Type de raccordement	Borne enfichable
Matériel et type de construction	
Hauteur [mm]	82
Diamètre [mm]	79
Trou de forage [mm]	73
Profondeur d'encastrement [mm]	60
Matériel	Plastique
Qualité de matériel	Polycarbonate
Indice de protection [IP]	20
Température de service [°C]	-25 °C - +55 °C
Résistance aux chocs [IK]	IK05
Classe de protection	II
Marque de test	CE
Sans halogène	oui
Résistant aux UV	PC résistant aux UV

Couleur	n/a
Caractéristiques électronique	
Tension d'alimentation	230 V (+/- 10 %)
Type de tension	AC
Fréquence secteur [Hz]	50 - 60
Construction détecteur courant max. [A]	10
Caractéristiques de capteur	
Portée pour le passage latéral (mouvement tangentiel) [m]	8
Portée pour l'approche vers la lentille (mouvement radial) [m]	4
Portée pour personnes assises (présence) [m]	4
Angle de détection [°]	360
Portée pour le passage latéral (mouvement tangentiel), hauteur 5 m [m]	20
Portée pour l'approche vers la lentille (mouvement radial), hauteur 5 m [m]	10
Portée pour personnes assises (présence), hauteur 5 m [m]	6
Nombre de capteurs PIR	1
Nombre de détecteurs de luminosité	1
Caractéristiques de fonction	
Modèle	Détecteur de présence
Quantité de canaux	1
Ausgang [1]	
Puissance de commutation max.	2 W (cos φ=1)
Sortie de commande	Triac Remote
Fonction à impulsion	oui

Schemi

Fonctionnement Master-Slave



Accessoires

**CS S DE/S**

Couvercle de couleur pour détecteurs
360° DE, noir
No E: 535 993 359
Prix brut TVA excl.: 5,00 CHF

**CS S DE/HG**

Couvercle de couleur pour détecteurs
360° DE, gris clair
No E: 535 993 339
Prix brut TVA excl.: 5,00 CHF

**CS S DE/B** plus disponible

Couvercle de couleur pour détecteurs
360° DE, marron
No E: 535 993 399
Prix brut TVA excl.: 5,00 CHF

**CS S DE/SI** plus disponible

Couvercle de couleur pour détecteurs
360° DE, argent
No E: 535 993 379
Prix brut TVA excl.: 5,00 CHF

**CS S DE/DG** plus disponible

Couvercle de couleur pour détecteurs
360° DE, gris foncé
No E: 535 993 349
Prix brut TVA excl.: 5,00 CHF

**CS S DE/W**

Couvercle de couleur pour détecteurs
360° DE, blanc
No E: 535 993 309
Prix brut TVA excl.: 5,00 CHF

**CS S DE/BE** plus disponible

Couvercle de couleur pour détecteurs
360° DE, beige
No E: 535 993 389
Prix brut TVA excl.: 5,00 CHF