



Indoor 180 C Kombi STA/S

Détecteur de mouvement 10A, design
Standard, noir

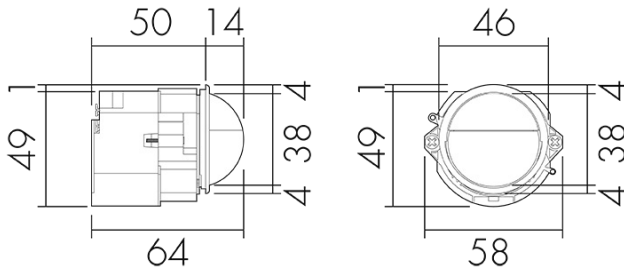
No E: 535 950 054

Prix brut TVA excl.: 163,45 CHF

Description du produit

- Pour des combinaisons des interrupteurs avec zone à 180° pour la détection fiable des mouvements de personnes ou d'autres sources de chaleur
- Versions en couleur peuvent être commandées en système modulaire (jusqu'à 7 couleurs disponibles)
- Microphone incorporé pour la surveillance des locaux tortueux
- Temps de poursuite, sensibilité à la luminosité et aux bruits à réglage continu, microphone déconnectable
- Pour hauteurs de montage de 1.1 - 2.2 m
- 1 Canal pour la commande de la lumière
- Relais de commutation haute performance pour tous les types de charges courants (ballasts électroniques, appareillages LED incl.)

Illustrations



Dimensions en mm

Schémas de détection



Dimensions en m

à gauche: vue du dessus, à droite: vue latérale

.....	Portée pour des activités assises (présence)
---	Portée avec une approche directe (radial)
—	Portée avec une approche latérale (tangential)

Caractéristiques techniques

Caractéristiques de montage	
Catégorie de montage	Système modulaire
Adapté à un montage mural	oui
Hauteur de montage recommandée [m]	1.1
Hauteur de montage max. [m]	2.2
Type de raccordement	Borne enfichable
Matériel et type de construction	
Largeur [mm]	58
Hauteur [mm]	50
Profondeur [mm]	61
Matériel	Plastique
Qualité de matériel	Polycarbonate
Indice de protection [IP]	20
Température de service [°C]	-25 °C - +55 °C
Résistance aux chocs [IK]	IK05
Classe de protection	II
Marque de test	CE
Sans halogène	oui
Résistant aux UV	PC résistant aux UV
Couleur	Noir

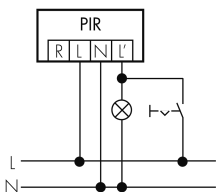
Code couleur (similaire)	RAL 9005 glanz
Caractéristiques électronique	
Tension d'alimentation	230 V (+/- 10 %)
Type de tension	AC
Fréquence secteur [Hz]	50 - 60
Construction détecteur courant max. [A]	10
Caractéristiques de capteur	
Portée pour le passage latéral (mouvement tangentiel) [m]	10
Portée pour l'approche vers la lentille (mouvement radial) [m]	4
Portée pour personnes assises (présence) [m]	4
Angle de détection [°]	180
Nombre de capteurs PIR	2
Nombre de détecteurs de luminosité	1
Sensibilité lumineuse réglable	oui
Microphone	oui
Caractéristiques de fonction	
Modèle	Détecteur de mouvement
Quantité de canaux	1
Physische Ausgänge	
Nombre de zones de commutation	1
Charges capacitives	oui
Sensibilité lumineuse [lx]	5 - 2000
Ausgang [1]	
Puissance de commutation max.	2300 W (cos ϕ =1)
Courant de démarrage max.	800 A (max. 200 μ s)
Surveillance d'escalier	oui
Temporisation min.	15 s
Temporisation max.	16 min
Fonction à impulsion	oui (durée de pause réglable)
Caractéristiques de fonction [Entrée]	
Contact d'entrée pour bouton poussoir	oui

Schemi

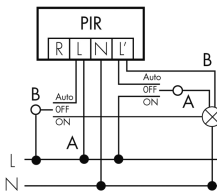
Fonctionnement normal



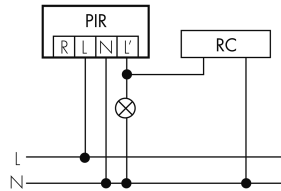
Fonctionnement en continu avec interrupteur externe



Fonctionnement avec interrupteur rotatif «Manuel - 0 - Automatique»



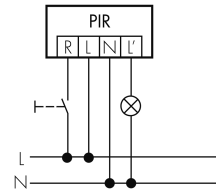
Fonctionnement normal avec circuit RC



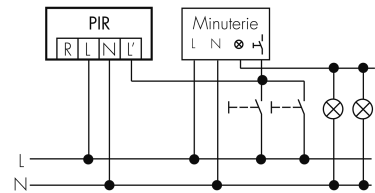
Fonctionnement en parallèle



Fonctionnement normal avec bouton externe



Fonction à impulsion sur minuterie



Accessoires



RC-1
Circuit RC Mini
No E: 535 999 097
Prix brut TVA excl.: 12,00 CHF



RC-HU
Circuit RC pour montage DIN rail
No E: 578 500 019
Prix brut TVA excl.: 18,00 CHF