



Indoor 180 C Minuterie SID/AL

Détecteur de mouvement pour minuterie, 2 fils,
design Sidus, aluminium

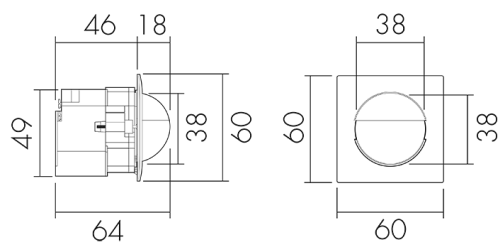
No E: 535 951 076

Prix brut TVA excl.: 163,45 CHF

Description du produit

- Pour des combinaisons des interrupteurs avec zone à 180° pour la détection fiable des mouvements de personnes ou d'autres sources de chaleur
- Versions en couleur peuvent être commandées en système modulaire (jusqu'à 7 couleurs disponibles)
- Technologie 2 fils pour un raccordement simple à la plupart des minuterie d'escalier électroniques (minuterie d'escalier est à commander séparément, p. ex. B.E.G. Luxomat SCT1)
- Temps d'installation minimal, inutile de ramener le neutre
- Luminosité réglable en continu
- Pour hauteurs de montage de 1.1 - 2.2 m

Illustrations



Dimensions en mm

Schémas de détection



Dimensions en m

à gauche: vue du dessus, à droite: vue latérale

.....

Portée pour des activités assises (présence)

Portée avec une approche directe (radial)

—

Portée avec une approche latérale (tangential)

Caractéristiques techniques

Caractéristiques de montage

Catégorie de montage	Système modulaire
Adapté à un montage mural	oui
Hauteur de montage recommandée [m]	1.1
Hauteur de montage max. [m]	2.2
Type de raccordement	Borne enfichable

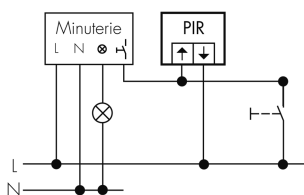
Matériel et type de construction

Largeur [mm]	60
Hauteur [mm]	60
Profondeur [mm]	61
Matériel	Plastique
Qualité de matériel	Polycarbonate
Indice de protection [IP]	20
Température de service [°C]	-25 °C - +55 °C
Résistance aux chocs [IK]	IK05
Classe de protection	II
Marque de test	CE
Sans halogène	oui
Résistant aux UV	PC résistant aux UV
Couleur	Alu

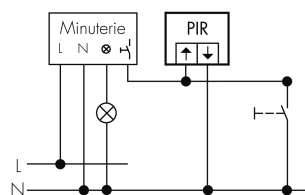
Code couleur (similaire)	RAL 9006 matt
Caractéristiques électronique	
Tension d'alimentation	Par minuterie 230 V AC (2 fils)
Type de tension	AC
Fréquence secteur [Hz]	50 - 60
Construction détecteur courant max. [A]	10
Caractéristiques de capteur	
Portée pour le passage latéral (mouvement tangentiel) [m]	10
Portée pour l'approche vers la lentille (mouvement radial) [m]	4
Portée pour personnes assises (présence) [m]	4
Angle de détection [°]	180
Nombre de capteurs PIR	2
Nombre de détecteurs de luminosité	1
Sensibilité lumineuse réglable	oui
Caractéristiques de fonction	
Modèle	Détecteur de mouvement
Quantité de canaux	1
Physische Ausgänge	
Nombre de zones de commutation	1
Sensibilité lumineuse [lx]	5 - 2000
Ausgang [1]	
Surveillance d'escalier	oui
Fonction à impulsion	oui

Schemi

Raccordement 4 fils



Raccordement 3 fils



Accessoires



SCT 1

Minuterie pour cage d'escalier

No E: 533 005 486

Prix brut TVA excl.: 70,00 CHF