



RC-plus 230 next KNX/S

Détecteur de mouvement KNX, noir

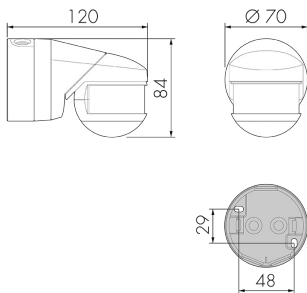
No E: 535 945 057

plus disponible

Description du produit

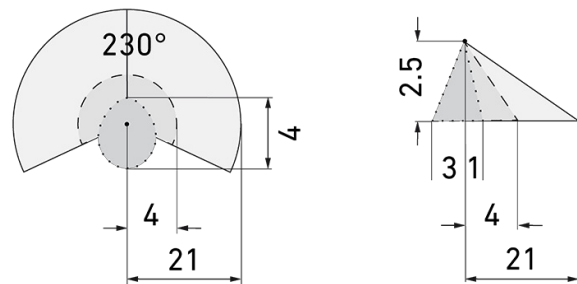
- Montage au mur ou au plafond
- Avec zone de détection 230° (2x115°) et détecteur anti-réptation 360° pour la surveillance de façades complètes, d'entrepôts, de rampes de chargement, de parkings souterrains, etc.
- Câblage par derrière, par dessous et par dessus
- Grande portée et haute sensibilité (portée par secteur réglable en continu entre 5 et 21 mètres)

Illustrations



Dimensions en mm

Schémas de détection



Dimensions en m

à gauche: vue du dessus, à droite: vue latérale

.....	Protection anti-réptation
---	Portée avec une approche directe (radial)
—	Portée avec une approche latérale (tangential)

Caractéristiques techniques

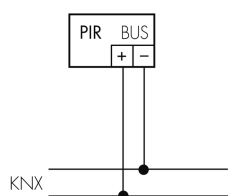
Caractéristiques de montage

Catégorie de montage	Apparent étanche (NAP)
Adapté à un montage au plafond	oui
Adapté à un montage mural	oui
Hauteur de montage recommandée [m]	2.5
Hauteur de montage max. [m]	10
Type de raccordement	Borne enfichable
Matériel et type de construction	
Largeur [mm]	70
Hauteur [mm]	84
Profondeur [mm]	120
Matériel	Plastique
Qualité de matériel	Polycarbonate
Indice de protection [IP]	54
Température de service [°C]	-25 °C - +55 °C
Résistance aux chocs [IK]	IK03
Classe de protection	II
Marque de test	CE
Résistant aux UV	PC résistant aux UV
Couleur	Noir
Caractéristiques électronique	
Tension d'alimentation	KNX, 24 V
Type de tension	DC
Courant absorbé [mA]	7
Caractéristiques de capteur	
Portée pour l'approche vers la lentille (mouvement radial) [m]	4
Protection au ras du mur [m]	3
Angle de détection [°]	230
Caractéristiques de fonction	
Modèle	Détecteur de présence
Télécommandable (IR)	IR-RC (Feuille de programmation IR-PD KNX)
Quantité de canaux	4
Commande	KNX
Physische Ausgänge	
Nombre de zones de commutation	1
Réglage de lumière constante	oui
Éclairage d'orientation	oui (minuterie/luminosité réglable)

Sensibilité lumineuse [lx]	5 - 1200
Ausgang [1]	
Puissance de commutation max.	dépend de l'actionneur
Sortie de commande	Contact logiciel
Semi-automatique	oui
Temporisation min.	1 s
Temporisation max.	23 h 59 min 59 s
Ausgang [2]	
Puissance de commutation max.	dépend de l'actionneur
Sortie de commande	Contact software
Semi-automatique	oui
Temporisation min.	1 s
Temporisation max.	23 h 59 min 59 s
Retard d'activation	0 s - 60 min
Ausgang [3]	
Puissance de commutation max.	dépend de l'actionneur
Semi-automatique	oui
Temporisation min.	1 s
Temporisation max.	23 h 59 min 59 s
Caractéristiques de fonction [Entrée]	
Contact d'entrée pour bouton poussoir	oui
Caractéristiques de fonction [Entrée 2]	
Contact d'entrée pour slave	oui

Schemi

Fonctionnement normal



Accessoires



IR-RC

Télécommande IR
No E: 535 949 005
Prix brut TVA excl.: 30,00 CHF



ESI-RC-plus next/S

Socle pour montage en angle rentrant, noir
No E: 535 998 265
Prix brut TVA excl.: 13,00 CHF



ESA-RC-plus next/S

Socle pour montage en angle saillant, noir
No E: 535 999 959
Prix brut TVA excl.: 13,00 CHF



BSK-RC/W

Grille de protection pour montage mural,
blanc
No E: 535 998 375
Prix brut TVA excl.: 31,00 CHF