



IS C EDI/W

Interrupteur de lumière intelligent,
EDIZIOdue, blanc

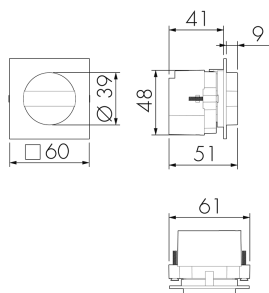
No E: 545 951 005

Prix brut TVA excl.: 168,45 CHF

Description du produit

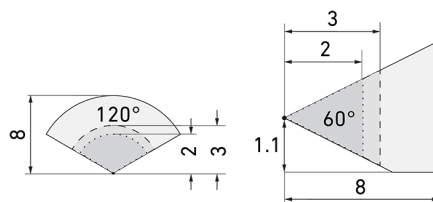
- Pour des combinaisons des interrupteurs pour le remplacement facile des interrupteurs conventionnels
- Mode de fonctionnement semi-automatique (allumage manuelle/extinction automatique) pour économies d'énergie très élevées
- 12 h d'éclairage permanent d'une longue pression sur la touche
- Le premier interrupteur intelligent, éteint automatiquement la lumière lorsqu'aucun mouvement n'est détecté ou la luminosité est suffisante
- Éclairage bouton poussoir LED pour l'orientation nocturne
- Relais de commutation haute performance pour tous les types de charges courants (ballasts électroniques, appareillages LED incl.)

Illustrations



Dimensions en mm

Schémas de détection



Dimensions en m

à gauche: vue du dessus, à droite:
vue latérale

- Portée pour des activités assises (présence)
- - - Portée avec une approche directe (radial)
- Portée avec une approche latérale (tangential)

Caractéristiques techniques

Caractéristiques de montage

Hauteur de montage recommandée [m]	1.1
Hauteur de montage min. [m]	1
Catégorie de montage	Système modulaire

Matériel et type de construction

Code couleur	NCS S 0500-N matt
Couleur	Blanc
Résistant aux UV	PC résistant aux UV

Caractéristiques électronique

Type de raccordement	Borne enfichable
Charges capacitatives	oui
Fréquence secteur [Hz]	50 - 60
Type de tension	AC
Tension d'alimentation	230 V (+/- 10 %)

Caractéristiques de capteur

Modèle	Interrupteur de lumière intelligent
Angle de détection [°]	120

Caractéristiques de fonction

Quantité de canaux	1
--------------------	---

Caractéristiques de fonction [Sortie]

Sensibilité lumineuse [lx]	5 - 2000
Semi-automatique	oui
Courant de démarrage max.	800 A (max. 200 µs)
Temporisation max.	30 min
Puissance de commutation max.	2300 W (cos φ=1)
Temporisation min.	15 s
Éclairage d'orientation	oui

Caractéristiques de fonction [Entrée]

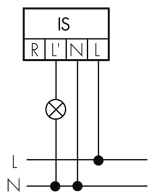
Contact d'entrée pour slave (Remote)	oui
--------------------------------------	-----

Déclarations

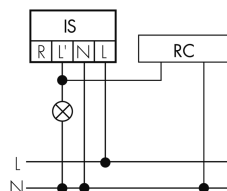
Température de service [°C]	-25 °C - +55 °C
Sans halogène	oui
Indice de protection [IP]	20
Classe de protection	II

Schemi

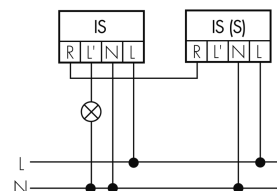
Fonctionnement normal



Fonctionnement normal avec circuit RC



Fonctionnement Master-Slave (Master en fonctionnement Slave)



Accessoires



RC-1
Circuit RC Mini
No E: 535 999 097
Prix brut TVA excl.: 12,00 CHF



RC-HU
Circuit RC pour montage DIN rail
No E: 578 500 019
Prix brut TVA excl.: 18,00 CHF