



IS C STA/W

Interrupteur de lumière intelligent,

Standard, blanc

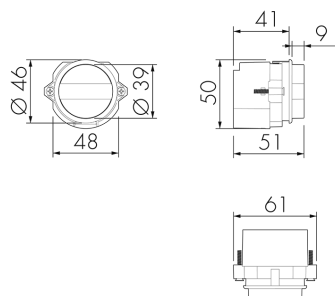
No E: 545 951 004

Prix brut TVA excl.: 168,45 CHF

Description du produit

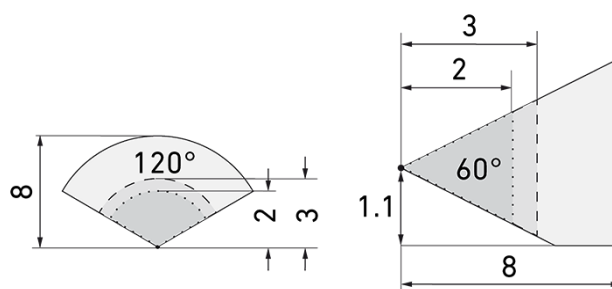
- Pour des combinaisons des interrupteurs pour le remplacement facile des interrupteurs conventionnels
- Mode de fonctionnement semi-automatique (allumage manuelle/extinction automatique) pour économies d'énergie très élevées
- 12 h d'éclairage permanent d'une longue pression sur la touche
- Le premier interrupteur intelligent, éteint automatiquement la lumière lorsqu'aucun mouvement n'est détecté ou la luminosité est suffisante
- Éclairage bouton poussoir LED pour l'orientation nocturne
- Relais de commutation haute performance pour tous les types de charges courants (ballasts électroniques, appareillages LED incl.)

Illustrations



Dimensions en mm

Schémas de détection



Dimensions en m

à gauche: vue du dessus, à droite: vue latérale

.....	Portée pour des activités assises (présence)
---	Portée avec une approche directe (radial)
—	Portée avec une approche latérale (tangential)

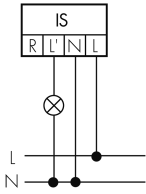
Caractéristiques techniques

Caractéristiques de montage	
Catégorie de montage	Système modulaire
Adapté à un montage mural	oui
Hauteur de montage recommandée [m]	1.1
Type de raccordement	Borne enfichable
Matériel et type de construction	
Largeur [mm]	61
Hauteur [mm]	50
Profondeur [mm]	51
Profondeur d'encastrement [mm]	41
Matériel	Plastique
Qualité de matériel	Polycarbonate
Indice de protection [IP]	20
Température de service [°C]	-25 °C - +55 °C
Résistance aux chocs [IK]	IK07
Classe de protection	II
Marque de test	CE
Sans halogène	oui
Résistant aux UV	PC résistant aux UV

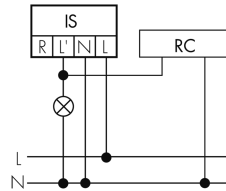
Couleur	Blanc
Caractéristiques électronique	
Tension d'alimentation	230 V (+/- 10 %)
Type de tension	AC
Fréquence secteur [Hz]	50 - 60
Construction détecteur courant max. [A]	10
Caractéristiques de capteur	
Portée pour le passage latéral (mouvement tangentiel) [m]	8
Portée pour l'approche vers la lentille (mouvement radial) [m]	3
Portée pour personnes assises (présence) [m]	2
Angle de détection [°]	120
Nombre de capteurs PIR	1
Nombre de détecteurs de luminosité	1
Sensibilité lumineuse réglable	oui
Caractéristiques de fonction	
Modèle	Interrupteur de lumière intelligent
Quantité de canaux	1
Physische Ausgänge	
Nombre de zones de commutation	1
Charges capacitives	oui
Éclairage d'orientation	oui
Sensibilité lumineuse [lx]	5 - 2000
Ausgang [1]	
Puissance de commutation max.	2300 W (cos ϕ =1)
Courant de démarrage max.	800 A (max. 200 μ s)
Semi-automatique	oui
Temporisation min.	15 s
Temporisation max.	30 min
Caractéristiques de fonction [Entrée]	
Contact d'entrée pour slave (Remote)	oui

Schemi

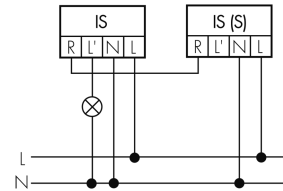
Fonctionnement normal



Fonctionnement normal avec circuit RC



Fonctionnement Master-Slave (Master en fonctionnement Slave)



Accessoires



RC-1
Circuit RC Mini
No E: 535 999 097
Prix brut TVA excl.: 12,00 CHF



RC-HU
Circuit RC pour montage DIN rail
No E: 578 500 019
Prix brut TVA excl.: 18,00 CHF