

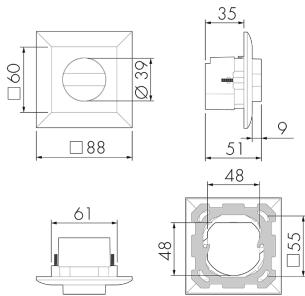
## IS UP EDI/W

Interrupteur de lumière intelligent,  
EDIZIOdue, blanc  
No E: 545 941 005  
Prix brut TVA excl.: 170,00 CHF

### Description du produit

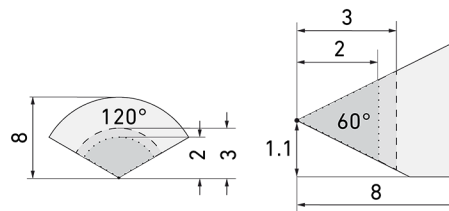
- Pour montage au mur encastré pour le remplacement facile des interrupteurs conventionnels
- Mode de fonctionnement semi-automatique (allumage manuel/extinction automatique) pour économies d'énergie très élevées
- 12 h d'éclairage permanent d'une longue pression sur la touche
- Le premier interrupteur intelligent, éteint automatiquement la lumière lorsqu'aucun mouvement n'est détecté ou la luminosité est suffisante
- Éclairage bouton poussoir LED pour l'orientation nocturne
- Relais de commutation haute performance pour tous les types de charges courants (ballasts électroniques, appareillages LED incl.)

## Illustrations



Dimensions en mm

## Schémas de détection



Dimensions en m

à gauche: vue du dessus, à droite: vue latérale

- ..... Portée pour des activités assises (présence)
- - - Portée avec une approche directe (radial)
- Portée avec une approche latérale (tangential)

## Caractéristiques techniques

Caractéristiques de montage	
Hauteur de montage recommandée [m]	1.1
Hauteur de montage min. [m]	1
Catégorie de montage	Encastré (UP)
Matériel et type de construction	
Code couleur	NCS S 0500-N matt
Couleur	Blanc
Résistant aux UV	PC résistant aux UV
Caractéristiques électronique	
Type de raccordement	Borne enfichable
Charges capacitives	oui
Fréquence secteur [Hz]	50 - 60
Type de tension	AC
Tension d'alimentation	230 V (+/- 10%)
Caractéristiques de capteur	
Modèle	Interrupteur de lumière intelligent
Angle de détection [°]	120
Caractéristiques de fonction	
Quantité de canaux	1
Caractéristiques de fonction [Sortie]	
Sensibilité lumineuse [lx]	5 - 2000

Semi-automatique	oui
Courant de démarrage max.	800 A (max. 200 µs)
Temporisation max.	30 min
Puissance de commutation max.	2300 W (cos φ=1)
Temporisation min.	15 s
Éclairage d'orientation	oui

**Caractéristiques de fonction [Entrée]**

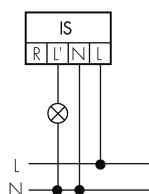
Contact d'entrée pour slave (Remote)	oui
--------------------------------------	-----

**Déclarations**

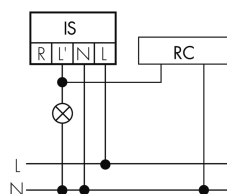
Température de service [°C]	-25 °C - +55 °C
Sans halogène	oui
Indice de protection [IP]	20
Classe de protection	II

**Schemi**

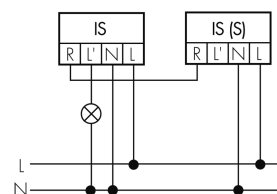
**Fonctionnement normal**



**Fonctionnement normal avec circuit RC**



**Fonctionnement Master-Slave (Master en fonctionnement Slave)**



**Accessoires**



**RC-1**  
Circuit RC Mini  
No E: 535 999 097  
Prix brut TVA excl.: 12,00 CHF



**RC-HU**  
Circuit RC pour montage DIN rail  
No E: 578 500 019  
Prix brut TVA excl.: 18,00 CHF