



## PD9 S1 360 LC

Détecteur de mouvement 10A,  
opale

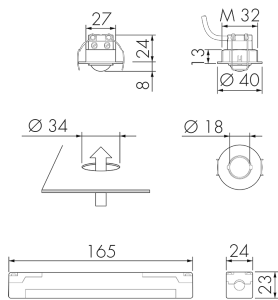
No E: 535 946 005

Prix brut TVA excl.: 157,00 CHF

### Description du produit

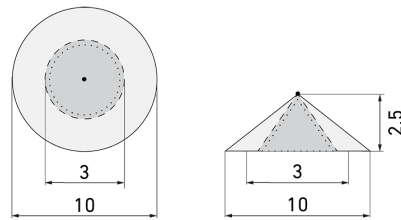
- Montage au mur ou au plafond
- Fixation par vis ou à ressort (écrou M32 et ressorts compris dans la fourniture)
- Réglage électronique de la sensibilité et de la portée
- Fonction à impulsion en standard, durée de pause réglable
- Faible consommation énergétique
- 1 Canal pour la commande de la lumière
- Relais de commutation haute performance pour tous les types de charges courants (ballasts électroniques, appareillages LED incl.)
- Peut être télécommandé et téléprogrammé (Surface IR-PD 1C pour la télécommande IR-RC inclus)
- Lumière allumée/éteinte pendant 12 h par télécommande
- Couleur tête du détecteur opale mat
- Avec caches clipsables
- Câble de connection env. 50 cm

## Illustrations



Dimensions en mm

## Schémas de détection



Dimensions en m

à gauche: vue du dessus, à droite:  
vue latérale

- ..... Portée pour des activités assises (présence)
- - - Portée avec une approche directe (radial)
- Portée avec une approche latérale (tangential)

## Caractéristiques techniques

### Caractéristiques de montage

Hauteur de montage recommandée [m]	2.5
Hauteur de montage max. [m]	5
Hauteur de montage min. [m]	2.5
Catégorie de montage	Intégré (EB)

### Matériel et type de construction

Trou de forage [mm]	34
Couleur	Blanc
Résistant aux UV	PC résistant aux UV

### Caractéristiques électronique

Type de raccordement	Borne enfichable
Charges capacitatives	oui
Fréquence secteur [Hz]	50 - 60
Type de tension	AC
Tension d'alimentation	230 V (+/- 10 %)

### Caractéristiques de capteur

Modèle	Détecteur de mouvement
Angle de détection [°]	360

### Caractéristiques de fonction

Quantité de canaux	1
--------------------	---

Télécommandable (IR) IR-RC (Feuille de programmation IR-PD 1C), IR-PD Mini

**Caractéristiques de fonction [Sortie]**

Sensibilité lumineuse [lx] 5 - 2000

Fonction à impulsion oui (durée de pause réglable)

Courant de démarrage max. 80 A

Temporisation max. 30 min

Puissance de commutation max. 2300 W (cos φ=1)

Temporisation min. 15 s

**Déclarations**

Température de service [°C] -25 °C - +55 °C

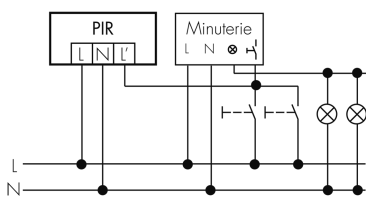
Sans halogène oui

Indice de protection [IP] 20

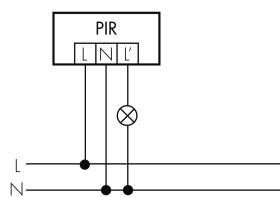
Classe de protection II

**Schemi**

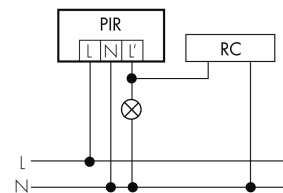
**Fonction à impulsion sur minuterie**



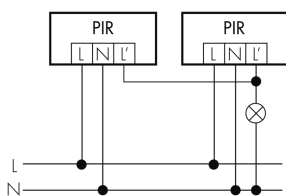
**Fonctionnement normal**



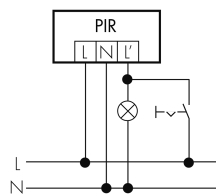
**Fonctionnement normal avec circuit RC**



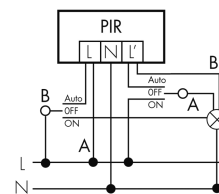
**Fonctionnement en parallèle**



**Fonctionnement en continu avec interrupteur externe**



**Fonctionnement avec interrupteur rotatif «Manuel - 0 - Automatique»**



## Accessoires

**IR-RC**

Télécommande IR

No E: 535 949 005

Prix brut TVA excl.: 30,00 CHF

**IR-PD Mini**

Télécommande IR, petite

No E: 535 949 035

Prix brut TVA excl.: 22,00 CHF

**VK-PD9-Master-LC-5M**

Rallonge de câble tête de détection 5 mètres

No E: 535 999 697

Prix brut TVA excl.: 10,00 CHF

**VK-PD9-Master-LC-10M**

Rallonge de câble tête de détection 10 mètres

No E: 535 999 797

Prix brut TVA excl.: 14,00 CHF

**RC-1**

Circuit RC Mini

No E: 535 999 097

Prix brut TVA excl.: 12,00 CHF

**RC-HU**

Circuit RC pour montage DIN rail

No E: 578 500 019

Prix brut TVA excl.: 18,00 CHF

**BLE-IR-Adapter**

Adaptateur IR pour Smartphone

No E: 535 990 705

Prix brut TVA excl.: 199,00 CHF

**B.E.G. One (Swisslux) App**

App pour la programmation des produit B.E.G.

No art.: 169381

Prix brut TVA excl.: 0,00 CHF