



PD9 S1 360 Slave

Détecteur de présence Slave, opale

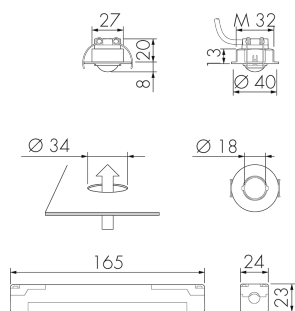
No E: 535 936 305

Prix brut TVA excl.: 169,00 CHF

Description du produit

- Montage au mur ou au plafond
- Fixation par vis ou à ressort (écrou M32 et ressorts compris dans la fourniture)
- Peut également être utilisé comme générateur d'impulsions pour des minuteries, des systèmes de contrôle et des SPS
- Prêt à fonctionner, aucune possibilité de réglage
- Pour l'agrandissement bon marché de la zone d'un appareil Master
- Faible consommation énergétique
- Couleur tête du détecteur opale mat
- Avec caches clipsables
- Câble de connection env. 50 cm

Illustrations



Dimensions en mm

Schémas de détection



Dimensions en m

à gauche: vue du dessus, à droite:
vue latérale

- Portée pour des activités assises (présence)
- - - Portée avec une approche directe (radial)
- Portée avec une approche latérale (tangential)

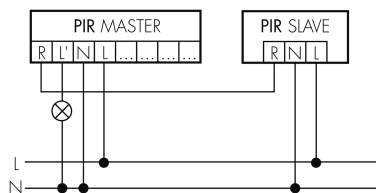
Caractéristiques techniques

Caractéristiques de montage	
Catégorie de montage	Intégré (EB)
Adapté à un montage au plafond	oui
Hauteur de montage recommandée [m]	2.5
Hauteur de montage max. [m]	5
Type de raccordement	Borne enfichable
Matériel et type de construction	
Hauteur [mm]	28
Diamètre [mm]	40
Trou de forage [mm]	34
Profondeur d'encastrement [mm]	20
Largeur 2 [mm]	24
Hauteur 2 [mm]	23
Profondeur 2 [mm]	165
Matériel	Plastique
Qualité de matériel	Polycarbonate
Indice de protection [IP]	20
Température de service [°C]	-25 °C - +55 °C
Résistance aux chocs [IK]	IK03
Classe de protection	II

Marque de test	CE
Sans halogène	oui
Résistant aux UV	PC résistant aux UV
Couleur	Blanc
Caractéristiques électronique	
Tension d'alimentation	230 V (+/- 10 %)
Type de tension	AC
Fréquence secteur [Hz]	50 - 60
Construction détecteur courant max. [A]	10
Caractéristiques de capteur	
Portée pour le passage latéral (mouvement tangentiel) [m]	10
Portée pour l'approche vers la lentille (mouvement radial) [m]	3
Portée pour personnes assises (présence) [m]	3
Angle de détection [°]	360
Portée pour le passage latéral (mouvement tangentiel), hauteur 5 m [m]	16
Portée pour l'approche vers la lentille (mouvement radial), hauteur 5 m [m]	8
Portée pour personnes assises (présence), hauteur 5 m [m]	4
Nombre de capteurs PIR	1
Nombre de détecteurs de luminosité	1
Caractéristiques de fonction	
Modèle	Détecteur de présence
Quantité de canaux	1
Ausgang [1]	
Puissance de commutation max.	2 W (cos $\phi=1$)
Sortie de commande	Triac Remote
Fonction à impulsion	oui

Schemi

Fonctionnement Master-Slave



Accessoires



VK-PD9-Slave-5M

Rallonge de câble tête de détection 5 mètres

No E: 535 999 897

Prix brut TVA excl.: 10,00 CHF



VK-PD9-Slave-10M

Rallonge de câble tête de détection 10 mètres

No E: 535 999 997

Prix brut TVA excl.: 14,00 CHF