



PD9 S1 360 Master 1C IP65

Détecteur de présence 1 canal, opale

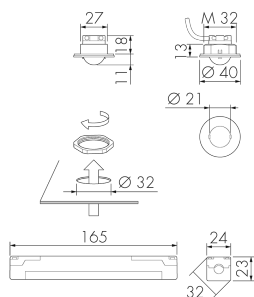
No E: 535 937 005

Prix brut TVA excl.: 204,00 CHF

Description du produit

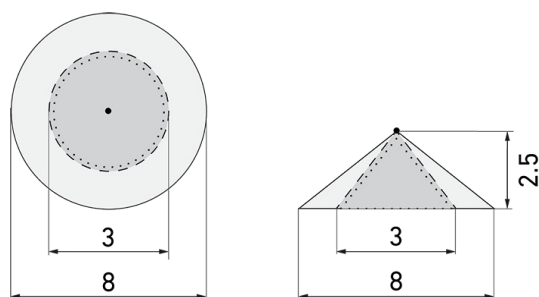
- Montage au mur ou au plafond
- Pour le montage flexible à l'extérieur (IP65) avec zone à 360° pour la détection fiable des mouvements
- Fixation par vis (écrou M32 compris dans la fourniture)
- Réglage électronique de la sensibilité et de la portée
- Préreglages d'usine, prêt à fonctionner
- Mode de fonctionnement semi-automatique (allumage manuelle/extinction automatique) pour économies d'énergie très élevées
- Contacts d'entrée séparés pour buttons et slaves
- Faible consommation énergétique
- 1 Canal pour la commande de la lumière
- 1 sortie d'impulsion 230 V supplémentaire (sans bruit et indépendant de la luminosité) pour commandes externes
- Peut être télécommandé et téléprogrammé (Surface IR-PD 1C pour la télécommande IR-RC inclus)
- Couleur tête du détecteur opale mat
- Avec caches clipsables
- Câble de connection env. 50 cm

Illustrations



Dimensions en mm

Schémas de détection



Dimensions en m

à gauche: vue du dessus, à droite: vue latérale

.....

Portée pour des activités assises
(présence)

Portée avec une approche directe
(radial)

—

Portée avec une approche latérale
(tangential)

Caractéristiques techniques

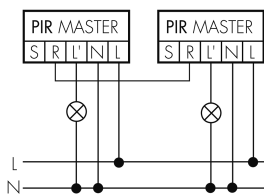
Caractéristiques de montage	
Catégorie de montage	Intégré étanche (NEB)
Adapté à un montage au plafond	oui
Hauteur de montage recommandée [m]	2.5
Hauteur de montage max. [m]	5
Type de raccordement	Borne enfichable
Matériel et type de construction	
Hauteur [mm]	29
Diamètre [mm]	40
Trou de forage [mm]	32
Profondeur d'encastrement [mm]	18
Largeur 2 [mm]	24
Hauteur 2 [mm]	23
Profondeur 2 [mm]	165
Matériel	Plastique
Qualité de matériel	Polycarbonate
Indice de protection [IP]	65
Indice de protection de la partie puissance [IP]	20
Température de service [°C]	-25 °C - +55 °C

Résistance aux chocs [IK]	IK03
Classe de protection	II
Marque de test	CE
Sans halogène	oui
Résistant aux UV	PC résistant aux UV
Couleur	Blanc
Caractéristiques électronique	
Tension d'alimentation	230 V (+/- 10 %)
Type de tension	AC
Fréquence secteur [Hz]	50 - 60
Construction détecteur courant max. [A]	10
Caractéristiques de capteur	
Portée pour le passage latéral (mouvement tangentiel) [m]	8
Portée pour l'approche vers la lentille (mouvement radial) [m]	3
Portée pour personnes assises (présence) [m]	3
Angle de détection [°]	360
Portée pour le passage latéral (mouvement tangentiel), hauteur 5 m [m]	10
Portée pour l'approche vers la lentille (mouvement radial), hauteur 5 m [m]	6
Portée pour personnes assises (présence), hauteur 5 m [m]	2
Nombre de capteurs PIR	1
Nombre de détecteurs de luminosité	1
Sensibilité lumineuse réglable	oui
Caractéristiques de fonction	
Modèle	Détecteur de présence
Programme d'origine	oui
Télécommandable (IR)	IR-RC (Feuille de programmation IR-PD 1C), IR-PD Mini
Quantité de canaux	1
Physische Ausgänge	
Nombre de zones de commutation	1
Charges capacitatives	oui
Sensibilité lumineuse [lx]	5 - 2000
Ausgang [1]	
Puissance de commutation max.	2300 W (cos ϕ =1)
Courant de démarrage max.	800 A (max. 200 μ s)
Semi-automatique	oui

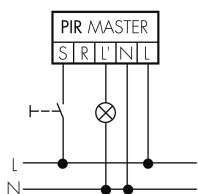
Surveillance d'escalier	oui
Circuit de passage à zéro	oui
Temporisation min.	15 s
Temporisation max.	30 min
Fonction à impulsion	oui (durée de pause réglable)
Ausgang [2]	
Puissance de commutation max.	2 W (cos φ=1)
Sortie de commande	Triac Remote
Fonction à impulsion	oui (durée non réglable)
Caractéristiques de fonction [Entrée]	
Contact d'entrée pour bouton poussoir	oui
Caractéristiques de fonction [Entrée 2]	
Contact d'entrée pour slave	oui
Contact d'entrée pour slave (Remote)	oui

Schemi

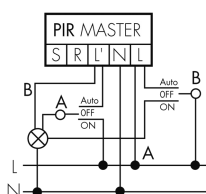
Fonctionnement Master-Master



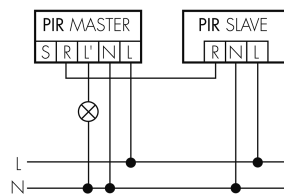
Fonctionnement normal avec bouton externe



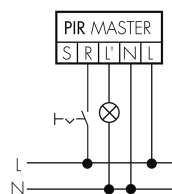
Fonctionnement avec interrupteur rotatif «Manuel - 0 - Automatique»



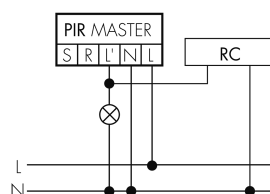
Fonctionnement Master-Slave



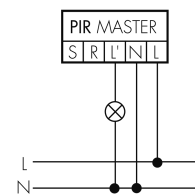
Fonctionnement en continu avec interrupteur externe



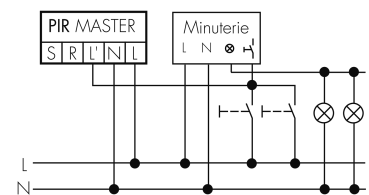
Fonctionnement normal avec circuit RC



Fonctionnement normal



Fonction à impulsion sur minuterie



Accessoires

**IR-RC**

Télécommande IR
No E: 535 949 005
Prix brut TVA excl.: 30,00 CHF

**IR-PD Mini**

Télécommande IR, petite
No E: 535 949 035
Prix brut TVA excl.: 22,00 CHF

**VK-PD9-Master-LC-5M**

Rallonge de câble tête de détection 5 mètres
No E: 535 999 697
Prix brut TVA excl.: 10,00 CHF

**VK-PD9-Master-LC-10M**

Rallonge de câble tête de détection 10 mètres
No E: 535 999 797
Prix brut TVA excl.: 14,00 CHF

**RC-1**

Circuit RC Mini
No E: 535 999 097
Prix brut TVA excl.: 12,00 CHF

**RC-HU**

Circuit RC pour montage DIN rail
No E: 578 500 019
Prix brut TVA excl.: 18,00 CHF

**PD9 S1 360 Slave IP65**

Détecteur de présence Slave, opale
No E: 535 937 305
Prix brut TVA excl.: 174,00 CHF

**BLE-IR-Adapter**

Adaptateur IR pour Smartphone
No E: 535 990 705
Prix brut TVA excl.: 199,00 CHF

**B.E.G. One (Swisslux) App**

App pour la programmation des produit
B.E.G.
No art.: 169381
Prix brut TVA excl.: 0,00 CHF