



## IL1-R35M

Luminaire LED avec détecteur de mouvement

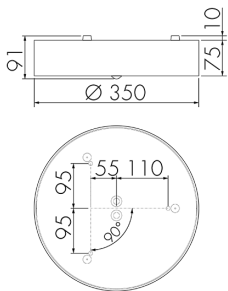
No E: 941 304 079

plus disponible

### Description du produit

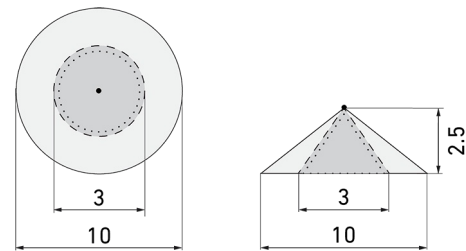
- Technologie LED longue durée à économie d'énergie
- Produit de haute qualité, Swiss-Made
- Luminaire intelligent au plafond et au mur, rond
- Détecteur de mouvement à infrarouge passif puissant et fiable
- Luminaire livrable également sans détecteur intégré
- Détection de la présence à infrarouge passif à haute sensibilité et anti-interférences
- Commutation automatique en fonction du mouvement et de la luminosité
- Design intemporel en verre acrylique blanc mat
- Télécommande disponible comme accessoire
- Prêt à fonctionner grâce aux réglages d'origine

Illustrations



Dimensions en mm

Schémas de détection



Dimensions en m

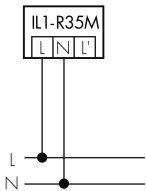
à gauche: vue du dessus, à droite: vue latérale

- ..... Portée pour des activités assises (présence)
- - - Portée avec une approche directe (radial)
- Portée avec une approche latérale (tangentiel)

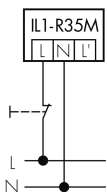
Caractéristiques techniques

Schemi

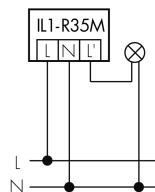
Fonctionnement normal



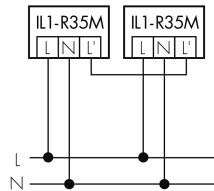
Fonctionnement normal avec bouton externe



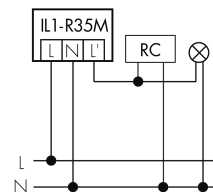
Fonctionnement normal avec luminaire externe



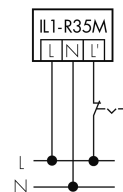
Fonctionnement en parallèle



Fonctionnement normal avec luminaire externe et circuit RC



Fonctionnement en continu avec interrupteur externe



## Accessoires

**IR-RC**

Télécommande IR  
No E: 535 949 005

**IR-PD Mini**

Télécommande IR, petite  
No E: 535 949 035

**EBG-Aries-R35**

Boîtier d'encastrement  
No E: 941 490 009