



## PD11 S 360 Master 1C DE/W

Détecteur de présence 1 canal, blanc

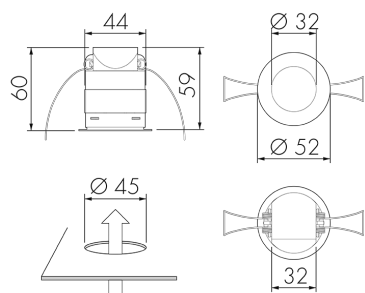
No E: 535 972 138

Prix brut TVA excl.: 199,00 CHF

### Description du produit

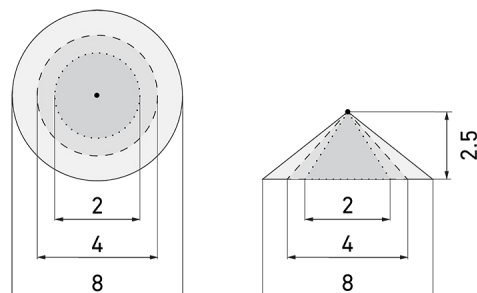
- Pour montage dans les faux-plafonds avec zone à 360° pour la détection fiable des mouvements, design plat
- Montage rapide grâce à la fixation de ressort
- Versions en couleur peuvent être commandées en système modulaire (jusqu'à 7 couleurs disponibles)
- Réglage électronique de la sensibilité et de la portée
- Préreglages d'usine, prêt à fonctionner
- Mode de fonctionnement semi-automatique (allumage manuelle/extinction automatique) pour économies d'énergie très élevées
- Contacts d'entrée séparés pour buttons et slaves
- Faible consommation énergétique
- 1 Canal pour la commande de la lumière
- 1 sortie d'impulsion 230 V supplémentaire (sans bruit et indépendant de la luminosité) pour commandes externes
- Peut être télécommandé et téléprogrammé (Surface IR-PD 1C pour la télécommande IR-RC inclus)
- Avec caches clipsables

## Illustrations



Dimensions en mm

## Schémas de détection



Dimensions en m

à gauche: vue du dessus, à droite: vue latérale

.....

Portée pour des activités assises  
(présence)

---

Portée avec une approche directe  
(radial)

—

Portée avec une approche latérale  
(tangential)

## Caractéristiques techniques

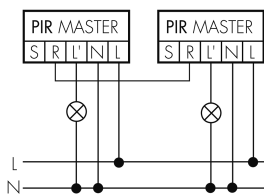
Caractéristiques de montage	
Catégorie de montage	Intégré (EB)
Adapté à un montage au plafond	oui
Hauteur de montage recommandée [m]	2.5
Hauteur de montage max. [m]	5
Type de raccordement	Borne enfichable
Matériel et type de construction	
Hauteur [mm]	60
Diamètre [mm]	52
Trou de forage [mm]	45
Profondeur d'encastrement [mm]	59
Matériel	Plastique
Qualité de matériel	Polycarbonate
Indice de protection [IP]	20
Température de service [°C]	-25 °C - +55 °C
Résistance aux chocs [IK]	IK02
Classe de protection	II
Marque de test	CE
Sans halogène	oui

Résistant aux UV	PC résistant aux UV
Couleur	Blanc
Code couleur (similaire)	RAL 9010
<b>Caractéristiques électronique</b>	
Tension d'alimentation	230 V (+/- 10 %)
Type de tension	AC
Fréquence secteur [Hz]	50 - 60
Construction détecteur courant max. [A]	10
<b>Caractéristiques de capteur</b>	
Portée pour le passage latéral (mouvement tangentiel) [m]	8
Portée pour l'approche vers la lentille (mouvement radial) [m]	4
Portée pour personnes assises (présence) [m]	2
Angle de détection [°]	360
Portée pour le passage latéral (mouvement tangentiel), hauteur 5 m [m]	12
Portée pour l'approche vers la lentille (mouvement radial), hauteur 5 m [m]	6
Portée pour personnes assises (présence), hauteur 5 m [m]	4
Nombre de capteurs PIR	1
Nombre de détecteurs de luminosité	1
Sensibilité lumineuse réglable	oui
<b>Caractéristiques de fonction</b>	
Modèle	Détecteur de présence
Programme d'origine	oui
Télécommandable (IR)	IR-RC (Feuille de programmation IR-PD 1C), IR-PD Mini
Quantité de canaux	1
<b>Physische Ausgänge</b>	
Nombre de zones de commutation	1
Charges capacitives	oui
Sensibilité lumineuse [lx]	5 - 2000
<b>Ausgang [1]</b>	
Puissance de commutation max.	2300 W (cos $\phi$ =1)
Courant de démarrage max.	800 A (max. 200 $\mu$ s)
Semi-automatique	oui
Surveillance d'escalier	oui
Surveillance L'	oui
Temporisation min.	15 s

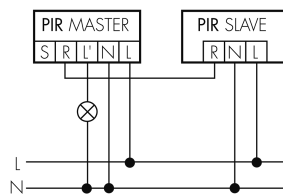
Temporisation max.	30 min
Fonction à impulsion	oui (durée de pause réglable)
<b>Ausgang [2]</b>	
Puissance de commutation max.	2 W (cos φ=1)
Sortie de commande	Triac Remote
Fonction à impulsion	oui (durée non réglable)
<b>Caractéristiques de fonction [Entrée]</b>	
Contact d'entrée pour bouton poussoir	oui
<b>Caractéristiques de fonction [Entrée 2]</b>	
Contact d'entrée pour slave	oui

## Schemi

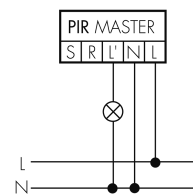
### Fonctionnement Master-Master



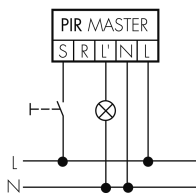
### Fonctionnement Master-Slave



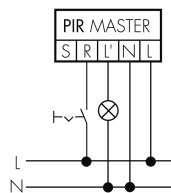
### Fonctionnement normal



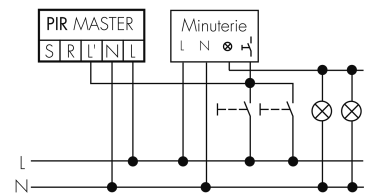
### Fonctionnement normal avec bouton externe



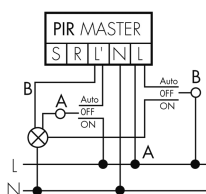
### Fonctionnement en continu avec interrupteur externe



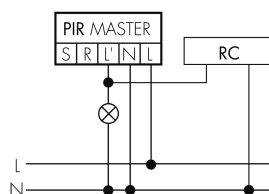
### Fonction à impulsion sur minuterie



### Fonctionnement avec interrupteur rotatif «Manuel - 0 - Automatique»



### Fonctionnement normal avec circuit RC



## Accessoires

**IR-RC**

Télécommande IR  
No E: 535 949 005  
Prix brut TVA excl.: 30,00 CHF

**Color RAL NCS**

Couleur spéciale mat ou brillant  
No art.: 141522  
Prix brut TVA excl.: 20,00 CHF

**RC-HU**

Circuit RC pour montage DIN rail  
No E: 578 500 019  
Prix brut TVA excl.: 18,00 CHF

**CS S PD11/S**

Couvercle de couleur, noir  
No E: 535 993 358  
Prix brut TVA excl.: 5,00 CHF

**CS S PD11/DG** plus disponible

Couvercle de couleur, gris foncé  
No E: 535 993 348  
Prix brut TVA excl.: 5,00 CHF

**CS S PD11/BE** plus disponible

Couvercle de couleur, beige  
No E: 535 993 388  
Prix brut TVA excl.: 5,00 CHF

**AS PD11/W**

Kit adaptateur PD11, blanc  
No E: 535 999 008  
Prix brut TVA excl.: 18,00 CHF

**B.E.G. One (Swisslux) App**

App pour la programmation des produit  
B.E.G.  
No art.: 169381  
Prix brut TVA excl.: 0,00 CHF

**IR-PD Mini**

Télécommande IR, petite  
No E: 535 949 035  
Prix brut TVA excl.: 22,00 CHF

**RC-1**

Circuit RC Mini  
No E: 535 999 097  
Prix brut TVA excl.: 12,00 CHF

**PD11 S 360 Slave DE/W**

Détecteur de présence Slave, blanc  
No E: 535 973 138  
Prix brut TVA excl.: 169,00 CHF

**CS S PD11/HG**

Couvercle de couleur, gris clair  
No E: 535 993 338  
Prix brut TVA excl.: 5,00 CHF

**CS S PD11/SI** plus disponible

Couvercle de couleur, argent  
No E: 535 993 378  
Prix brut TVA excl.: 5,00 CHF

**CS S PD11/B** plus disponible

Couvercle de couleur, marron  
No E: 535 993 398  
Prix brut TVA excl.: 5,00 CHF

**BLE-IR-Adapter**

Adaptateur IR pour Smartphone  
No E: 535 990 705  
Prix brut TVA excl.: 199,00 CHF