

PD11 S 360 Slave DE/W

Détecteur de présence Slave, blanc

No E: 535 973 138

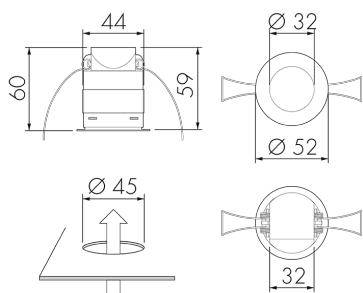
Prix brut TVA excl.: 169,00 CHF



Description du produit

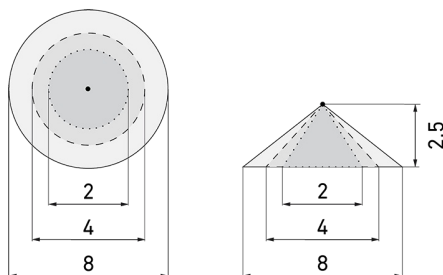
- Pour montage dans les faux-plafonds avec zone à 360° pour la détection fiable des mouvements, design plat
- Montage rapide grâce à la fixation de ressort
- Versions en couleur peuvent être commandées en système modulaire (jusqu'à 7 couleurs disponibles)
- Peut également être utilisé comme générateur d'impulsions pour des minuteries, des systèmes de contrôle et des SPS
- Prêt à fonctionner, aucune possibilité de réglage
- Pour l'agrandissement bon marché de la zone d'un appareil Master
- Faible consommation énergétique
- Avec caches clipsables

Illustrations



Dimensions en mm

Schémas de détection



Dimensions en m

à gauche: vue du dessus, à droite: vue latérale

- Portée pour des activités assises (présence)
- - - Portée avec une approche directe (radial)
- Portée avec une approche latérale (tangential)

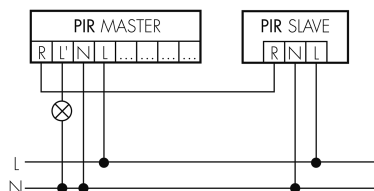
Caractéristiques techniques

| Caractéristiques de montage | |
|------------------------------------|---------------------|
| Catégorie de montage | Intégré (EB) |
| Adapté à un montage au plafond | oui |
| Hauteur de montage recommandée [m] | 2.5 |
| Hauteur de montage max. [m] | 5 |
| Type de raccordement | Borne enfichable |
| Matériel et type de construction | |
| Hauteur [mm] | 60 |
| Diamètre [mm] | 52 |
| Trou de forage [mm] | 45 |
| Profondeur d'encastrement [mm] | 59 |
| Matériel | Plastique |
| Qualité de matériel | Polycarbonate |
| Indice de protection [IP] | 20 |
| Température de service [°C] | -25 °C - +55 °C |
| Résistance aux chocs [IK] | IK02 |
| Classe de protection | II |
| Marque de test | CE |
| Sans halogène | oui |
| Résistant aux UV | PC résistant aux UV |

| | |
|---|-----------------------|
| Couleur | Blanc |
| Code couleur (similaire) | RAL 9010 |
| Caractéristiques électronique | |
| Tension d'alimentation | 230 V (+/- 10 %) |
| Type de tension | AC |
| Fréquence secteur [Hz] | 50 - 60 |
| Construction détecteur courant max. [A] | 10 |
| Caractéristiques de capteur | |
| Portée pour le passage latéral (mouvement tangentiel) [m] | 8 |
| Portée pour l'approche vers la lentille (mouvement radial) [m] | 4 |
| Portée pour personnes assises (présence) [m] | 2 |
| Angle de détection [°] | 360 |
| Portée pour le passage latéral (mouvement tangentiel), hauteur 5 m [m] | 12 |
| Portée pour l'approche vers la lentille (mouvement radial), hauteur 5 m [m] | 6 |
| Portée pour personnes assises (présence), hauteur 5 m [m] | 4 |
| Nombre de capteurs PIR | 1 |
| Nombre de détecteurs de luminosité | 1 |
| Caractéristiques de fonction | |
| Modèle | Détecteur de présence |
| Quantité de canaux | 1 |
| Ausgang [1] | |
| Puissance de commutation max. | 2 W (cos φ=1) |
| Sortie de commande | Triac Remote |
| Fonction à impulsion | oui |

Schemi

Fonctionnement Master-Slave



Accessoires



Color RAL NCS
Couleur spéciale mat ou brillant
No art.: 141522
Prix brut TVA excl.: 20,00 CHF



CS S PD11/HG
Couvercle de couleur, gris clair
No E: 535 993 338
Prix brut TVA excl.: 5,00 CHF



CS S PD11/SI plus disponible
Couvercle de couleur, argent
No E: 535 993 378
Prix brut TVA excl.: 5,00 CHF



CS S PD11/B plus disponible
Couvercle de couleur, marron
No E: 535 993 398
Prix brut TVA excl.: 5,00 CHF



CS S PD11/S
Couvercle de couleur, noir
No E: 535 993 358
Prix brut TVA excl.: 5,00 CHF



CS S PD11/DG plus disponible
Couvercle de couleur, gris foncé
No E: 535 993 348
Prix brut TVA excl.: 5,00 CHF



CS S PD11/BE plus disponible
Couvercle de couleur, beige
No E: 535 993 388
Prix brut TVA excl.: 5,00 CHF



AS PD11/W
Kit adaptateur PD11, blanc
No E: 535 999 008
Prix brut TVA excl.: 18,00 CHF