



## PD2 S 180 UP DS EDI/W

Détecteur de présence digitalSTROM, design EDIZIOdue, blanc

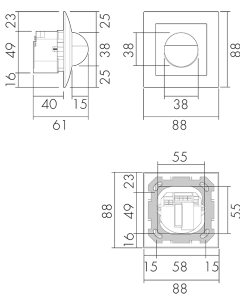
No E: 535 949 405

plus disponible

### Description du produit

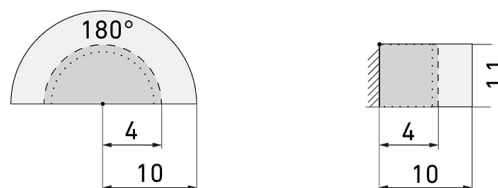
- Pour montage au mur encastré avec zone à 180° pour la détection fiable des mouvements
- Combinaison avec tous les programmes d'interrupteurs et prises de la Suisse
- Versions en couleur peuvent être commandées en système modulaire (jusqu'à 7 couleurs disponibles)
- Pour hauteurs de montage de 1.1 - 2.2 m
- dS-Ready, borne avec chip digitalSTROM intégré
- Transmet les information de mouvement dans le système digitalSTROM

### Illustrations



Dimensions en mm

### Schémas de détection



Dimensions en m

à gauche: vue du dessus, à droite: vue latérale

- ..... Portée pour des activités assises (présence)
- - - Portée avec une approche directe (radial)
- Portée avec une approche latérale (tangential)

## Caractéristiques techniques

### Caractéristiques de montage

|  |                       |
|--|-----------------------|
| Catégorie de montage   | Encastré (UP)         |
| Adapté à un montage mural                                      | oui                   |
| Hauteur de montage recommandée [m]                             | 1.1                   |
| Hauteur de montage max. [m]                                    | 2.2                   |
| Type de raccordement   | Borne enfichable      |
| <b>Matériel et type de construction</b>                        |                       |
| Largeur [mm]   | 88                    |
| Hauteur [mm]   | 88                    |
| Profondeur [mm]  | 61                    |
| Profondeur d'encastrement [mm]                                 | 40                    |
| Matériel   | Plastique             |
| Qualité de matériel  | Polycarbonate         |
| Indice de protection [IP]                                      | 20                    |
| Température de service [°C]                                    | -25 °C - +55 °C       |
| Résistance aux chocs [IK]                                      | IK05                  |
| Classe de protection   | II                    |
| Marque de test   | CE                    |
| Sans halogène  | oui                   |
| Résistant aux UV   | PC résistant aux UV   |
| Couleur  | Blanc                 |
| Code couleur (similaire)                                       | NCS S 0500-N matt     |
| <b>Caractéristiques électronique</b>                           |                       |
| Tension d'alimentation   | 230 V (+/- 10 %)      |
| Type de tension  | AC                    |
| Fréquence secteur [Hz]   | 50 - 60               |
| Construction détecteur courant max. [A]                        | 10                    |
| <b>Caractéristiques de capteur</b>                             |                       |
| Portée pour le passage latéral (mouvement tangentiel) [m]      | 10                    |
| Portée pour l'approche vers la lentille (mouvement radial) [m] | 4                     |
| Portée pour personnes assises (présence) [m]                   | 4                     |
| Angle de détection [°]   | 180                   |
| Nombre de capteurs PIR   | 2                     |
| <b>Caractéristiques de fonction</b>                            |                       |
| Modèle   | Détecteur de présence |
| Quantité de canaux   | 1                     |
| Commande   | digitalSTROM          |

### Physische Ausgänge

Nombre de zones de commutation

1

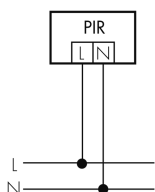
### Ausgang [1]

Sortie de commande

Contact logiciel

## Schemi

### Fonctionnement normal



## Accessoires

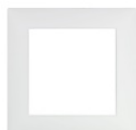


### APG EDI/W

Boîtier AP EDIZIOdue, blanc

No E: 283 901 000

Prix brut TVA excl.: 0,00 CHF



### AR SID/W

Cadre Sidus, blanc mat

No E: 334 911 002

Prix brut TVA excl.: 0,00 CHF



### APG KAL/W

Boîtier AP Kallysto incl. Plaque de fixation, blanc

No E: 283 914 003

Prix brut TVA excl.: 0,00 CHF



### AS KAL/W

Kit adaptateur, design Kallysto, blanc

No E: 535 999 103

Prix brut TVA excl.: 3,45 CHF



### AR KAL/W

Cadre Kallysto, blanc

No E: 334 911 008

Prix brut TVA excl.: 0,00 CHF



### AR STA/W

Cadre Silac, blanc

No E: 374 163 009

Prix brut TVA excl.: 0,00 CHF



### APG SID/W

Boîtier AP Sidus, blanc mat

No E: 283 931 002

Prix brut TVA excl.: 0,00 CHF



### AS SOL/WG plus disponible

Kit adaptateur, design Solfà, blanc brillant

No E: 535 999 111

Prix brut TVA excl.: 3,45 CHF

**AS SID/WM**

Kit adaptateur, design Sidus, blanc mat  
No E: 535 999 106  
Prix brut TVA excl.: 3,45 CHF

**APG STA/W**

Boîtier AP Basico incl. Plaque de fixation, blanc  
No E: 282 966 203  
Prix brut TVA excl.: 0,00 CHF

**AR SOL/WG** plus disponible

Cadre Solfa, blanc brillant  
No E: 334 911 101  
Prix brut TVA excl.: 0,00 CHF

**AS STAD/W**

Kit adaptateur, design STANDARDdue, blanc  
No E: 535 999 207  
Prix brut TVA excl.: 11,80 CHF

**AD STAD/W**

Adapter, Design STANDARDdue, weiss  
No E: 377 010 100  
Prix brut TVA excl.: 0,00 CHF

**AS STA/W**

Kit adaptateur, design Standard, blanc  
No E: 535 999 204  
Prix brut TVA excl.: 3,45 CHF

**APG SOL/WG** plus disponible

Boîtier AP Solfa, blanc brillant  
No E: 283 901 101  
Prix brut TVA excl.: 0,00 CHF

**AR STAD/W**

Cadre, design STANDARDdue, blanc  
No E: 334 070 200  
Prix brut TVA excl.: 0,00 CHF

**APG STAD/W**

AP-Gehäuse, Design STANDARDdue, weiss  
No E: 283 031 100  
Prix brut TVA excl.: 0,00 CHF

**BFB APG STAD**

Arc de fixation montage FX.54 boîtier au plafond, design STANDARDdue  
No E: 283 915 000  
Prix brut TVA excl.: 0,00 CHF