



RC-plus 230 next DS/W

Détecteur de mouvement digitalSTROM,
blanc

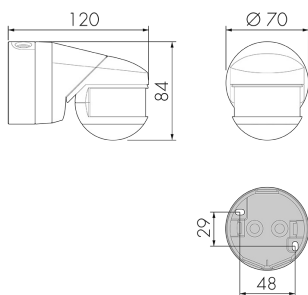
No E: 535 949 407

plus disponible

Description du produit

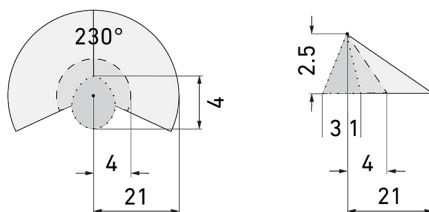
- Avec zone de détection 230° (2x115°) et détecteur anti-réptation 360° pour la surveillance de façades complètes, d'entrepôts, de rampes de chargement, de parkings souterrains, etc.
- Grande portée et haute sensibilité (portée par secteur réglable en continu entre 5 et 21 mètres)
- Protection anti-reptation
- dS-Ready, borne avec chip digitalSTROM intégré

Illustrations



Dimensions en mm

Schémas de détection



Dimensions en m

à gauche: vue du dessus, à droite: vue latérale

- Protection anti-réptation
- - - Portée avec une approche directe (radial)
- Portée avec une approche latérale (tangentielle)

Caractéristiques techniques

Caractéristiques de montage

Catégorie de montage	Apparent étanche (NAP)
Adapté à un montage au plafond	oui
Adapté à un montage mural	oui
Hauteur de montage recommandée [m]	2.5
Hauteur de montage max. [m]	10
Type de raccordement	Collier de serrage à vis

Matériel et type de construction

Largeur [mm]	70
Hauteur [mm]	84
Profondeur [mm]	120
Matériel	Plastique
Qualité de matériel	Polycarbonate
Indice de protection [IP]	54
Résistance aux chocs [IK]	IK03
Classe de protection	II
Marque de test	CE
Résistant aux UV	PC résistant aux UV
Couleur	Blanc
Code couleur (similaire)	RAL 9010

Caractéristiques électronique

Tension d'alimentation	230 V (+/- 10 %)
Type de tension	AC
Fréquence secteur [Hz]	50 - 60

Caractéristiques de capteur

Portée pour le passage latéral (mouvement tangentiel) [m]	21
Portée pour l'approche vers la lentille (mouvement radial) [m]	4
Angle de détection [°]	230
Sensibilité réglable	oui

Caractéristiques de fonction

Modèle	Détecteur de mouvement
Quantité de canaux	1
Commande	digitalSTROM

Physische Ausgänge

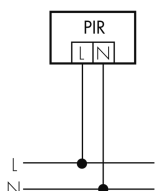
Nombre de zones de commutation	1
--------------------------------	---

Ausgang [1]

Sortie de commande	Contact logiciel
--------------------	------------------

Schemi

Fonctionnement normal



Accessoires



ESA-RC-plus next/W

Socle pour montage en angle saillant,
blanc

No E: 535 999 909

Prix brut TVA excl.: 13,00 CHF



ESI-RC-plus next/W

Socle pour montage en angle rentrant,
blanc

No E: 535 998 245

Prix brut TVA excl.: 13,00 CHF



BSK-RC/W

Grille de protection pour montage mural,
blanc

No E: 535 998 375

Prix brut TVA excl.: 31,00 CHF