

IL1-R35-3-M

Luminaire LED avec détecteur de mouvement

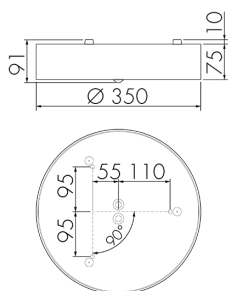
No E: 941 400 109

plus disponible

Description du produit

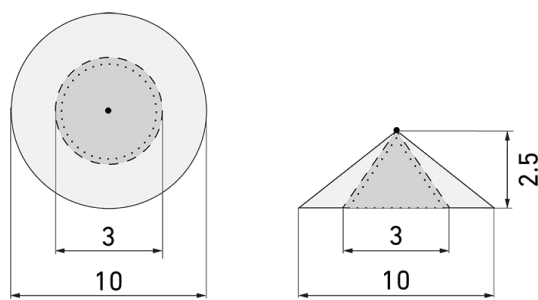
- Produit de haute qualité, Swiss-Made
- Luminaire intelligent au plafond et au mur, rond
- Luminaire livrable également sans détecteur intégré
- Détection de la présence à infrarouge passif à haute sensibilité et anti-interférences
- Design intemporel en verre acrylique blanc mat

Illustrations



Dimensions en mm

Schémas de détection



Dimensions en m

à gauche: vue du dessus, à droite: vue latérale

.....

Portée pour des activités assises (présence)

Portée avec une approche directe (radial)

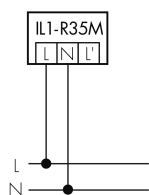
—

Portée avec une approche latérale (tangential)

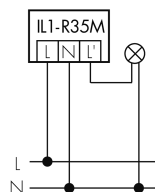
Caractéristiques techniques

Schemi

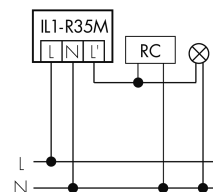
Fonctionnement normal



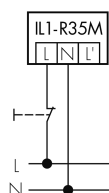
Fonctionnement normal avec luminaire externe



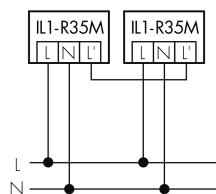
Fonctionnement normal avec luminaire externe et circuit RC



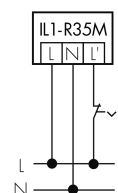
Fonctionnement normal avec bouton externe



Fonctionnement en parallèle



Fonctionnement en continu avec interrupteur externe



Accessoires



IR-RC
Télécommande IR
No E: 535 949 005



IR-PD Mini
Télécommande IR, petite
No E: 535 949 035



EBG-Aries-R35
Boîtier d'encastrement
No E: 941 490 009