



## IL1-RU35-3-M

Luminaire LED avec détecteur de mouvement

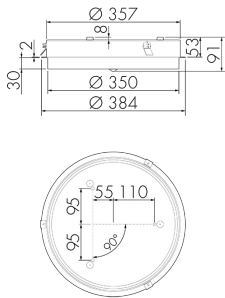
No E: 941 400 139

plus disponible

### Description du produit

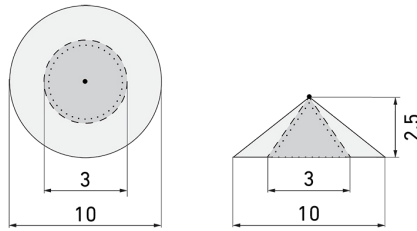
- Technologie LED longue durée à économie d'énergie
- Produit de haute qualité, Swiss-Made
- Luminaire intelligent semi-encastré au plafond et au mur, rond
- Détecteur de mouvement à infrarouge passif puissant et fiable
- Luminaire livrable également sans détecteur intégré
- Détection de la présence à infrarouge passif à haute sensibilité et anti-interférences
- Commutation automatique en fonction du mouvement et de la luminosité
- Design intemporel en verre acrylique blanc mat
- Télécommande disponible comme accessoire
- Prêt à fonctionner grâce aux réglages d'origine

### Illustrations



Dimensions en mm

### Schémas de détection



Dimensions en m

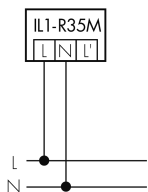
à gauche: vue du dessus, à droite: vue latérale

- ..... Portée pour des activités assises (présence)
- - - Portée avec une approche directe (radial)
- Portée avec une approche latérale (tangential)

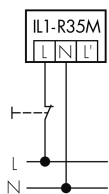
### Caractéristiques techniques

#### Schemi

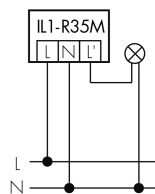
##### Fonctionnement normal



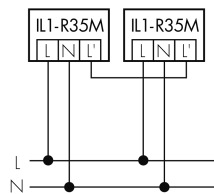
##### Fonctionnement normal avec bouton externe



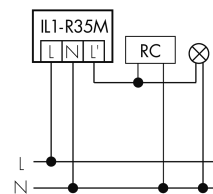
##### Fonctionnement normal avec luminaire externe



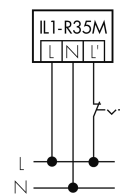
##### Fonctionnement en parallèle



##### Fonctionnement normal avec luminaire externe et circuit RC



##### Fonctionnement en continu avec interrupteur externe



## Accessoires

**IR-RC**

Télécommande IR  
No E: 535 949 005

**IR-PD Mini**

Télécommande IR, petite  
No E: 535 949 035

**EBG-Aries-R35**

Boîtier d'encastrement  
No E: 941 490 009