

Sirius-R32N-4-MS

Luminaire LED avec détecteur de mouvement et éclairage de secours

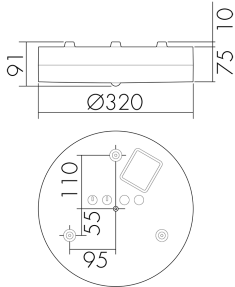
No E: 941 413 609



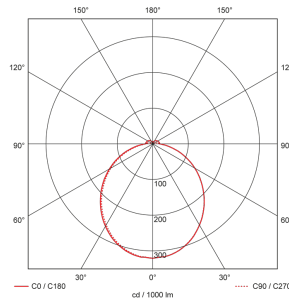
Description du produit

- Technologie LED longue durée à économie d'énergie
- Produit de haute qualité
- Luminaire LED au plafond et au mur, rond
- Détection de la présence à infrarouge passif à haute sensibilité et anti-interférences
- Design intemporel en polycarbonat blanc mat / gris
- Prêt à fonctionner grâce aux réglages d'origine
- Eclairage de secours avec durée d'éclairage > 1 h, Autotest inclus

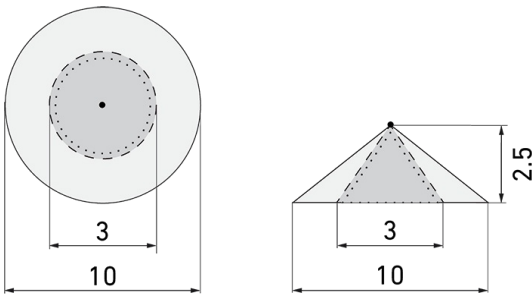
Illustrations



Dimensions en mm



Schémas de détection



Dimensions en m

à gauche: vue du dessus, à droite: vue latérale

- Portée pour des activités assises (présence)
- - - Portée avec une approche directe (radial)
- Portée avec une approche latérale (tangential)

Caractéristiques techniques

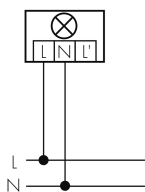
Technologie d'éclairage	
Température de couleur [K]	4000
Indice de rendu des couleurs (CRI)	> 85
Source lumineuse	LED
Rayonnement directe-indirecte	92 % / 8 %
Rendement [lm/W]	132
Emission de lumière	Dirècte
Flux lumineux (après le diffuseur) [lm]	1700
Caractéristiques de montage	
Catégorie de montage	Montage apparent au plafond étanche
Adapté à un montage au plafond	oui
Adapté à un montage mural	oui

Hauteur de montage recommandée [m]	2.5 - 3
Type de raccordement	Borne enfichable
Matériel et type de construction	
Hauteur/profondeur [mm]	91
Indice de protection [IP]	54
Température de service [°C]	0 °C - +35 °C
Classe de protection	II
Marque de test	CE
Résistant aux UV	oui
Couleur	Gris
Caractéristiques électronique	
Tension d'alimentation	230 V
Type de tension	AC
Fréquence secteur [Hz]	50 - 60
Puissance du système [W]	15
Caractéristiques de capteur	
Portée pour le passage latéral (mouvement tangentiel) [m]	5
Portée pour l'approche vers la lentille (mouvement radial) [m]	1.5
Portée pour personnes assises (présence) [m]	1.5
Angle de détection [°]	360
Caractéristiques de fonction	
Programme d'origine	oui
Télécommandable (IR)	IR-RC (Feuille de programmation IR-PD 1C), IR-PD Mini
Commande	Détecteur de mouvement
Physische Ausgänge	
Sensibilité lumineuse [lx]	5 - 2000
Ausgang [1]	
Puissance de commutation max.	2300 W (cos $\phi=1$)
Courant de démarrage max.	max. 30 EVG, 800 A (max. 200 μ s)
Temporisation min.	15 s
Temporisation max.	30 min
Fonction à impulsion	oui (durée de pause réglable)
Déclarations	
Indice d'efficacité énergétique lumineuse/système	D
Indice d'efficacité énergétique source lumineuse	B
Garantie [ans]	2

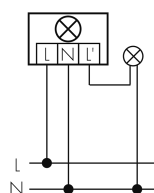
Durée de vie L70/B10 à 25 °C [h]	50000
Éclairage de secours	
Adapté à l'éclairage de secours	oui
Flux lumineux de l'éclairage de secours (après le diffuseur) [lm]	100
Éclairage de secours	Éclairage de secours 1h grâce à une batterie intégrée
Étendue de la livraison	
Avec appareillage	LED, oui
Détecteur PIR	oui
Source lumineuse	oui
Avec capteur de lumière	oui

Schemi

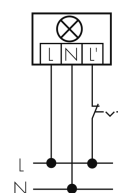
Fonctionnement normal



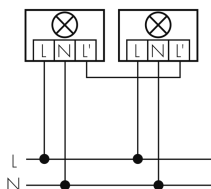
Fonctionnement normal avec luminaire externe



Fonctionnement en continu avec interrupteur externe



Fonctionnement en parallèle



Accessoires

**IR-RC**

Télécommande IR
No E: 535 949 005

**BLE-IR-Adapter**

Adaptateur IR pour Smartphone
No E: 535 990 705

**B.E.G. One (Swisslux) App**

App pour la programmation des produit
B.E.G.
No art.: 169381