



PD2 S 180 UP Master 2C STAD/W

Détecteur de présence 2 canal, design
STANDARDdue, blanc

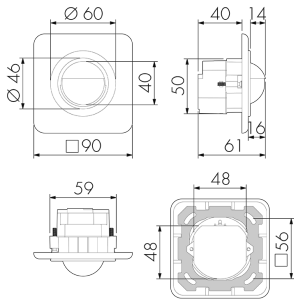
No E: 535 932 247

Prix brut TVA excl.: 209,00 CHF

Description du produit

- Pour montage au mur encastré avec zone à 180° pour la détection fiable des mouvements
- Combinaison avec tous les programmes d'interrupteurs et prises de la Suisse
- Versions en couleur peuvent être commandées en système modulaire (jusqu'à 7 couleurs disponibles)
- Microphone incorporé pour la surveillance des locaux tortueux
- Temps de poursuite, sensibilité à la luminosité et aux bruits à réglage continu, microphone déconnectable
- Préreglages d'usine, prêt à fonctionner
- Mode de fonctionnement semi-automatique (allumage manuelle/extinction automatique) pour économies d'énergie très élevées
- Contacts d'entrée séparés pour buttons et slaves
- Pour hauteurs de montage de 1.1 - 2.2 m
- Faible consommation énergétique
- 2 canaux pour la commande de l'éclairage et des systèmes CVC (climat, ventilation, chauffage)
- 1 sortie d'impulsion 230 V supplémentaire (sans bruit et indépendant de la luminosité) pour commandes externes
- Peut être télécommandé et téléprogrammé (Feuille de programmation IR-PD pour la télécommande IR-RC inclus)

Illustrations



Dimensions en mm

Schémas de détection



Dimensions en m

à gauche: vue du dessus, à droite: vue latérale

.....	Portée pour des activités assises (présence)
---	Portée avec une approche directe (radial)
—	Portée avec une approche latérale (tangential)

Caractéristiques techniques

Caractéristiques de montage	
Catégorie de montage	Encastré (UP)
Adapté à un montage mural	oui
Hauteur de montage recommandée [m]	1.1
Hauteur de montage max. [m]	2.2
Type de raccordement	Borne enfichable
Matériel et type de construction	
Largeur [mm]	90
Hauteur [mm]	90
Profondeur [mm]	61
Profondeur d'encastrement [mm]	41
Matériel	Plastique
Qualité de matériel	Polycarbonate
Indice de protection [IP]	20
Température de service [°C]	-25 °C - +55 °C
Résistance aux chocs [IK]	IK05
Classe de protection	II
Marque de test	CE
Sans halogène	oui
Résistant aux UV	PC résistant aux UV

Couleur	Blanc
Caractéristiques électronique	
Tension d'alimentation	230 V (+/- 10 %)
Type de tension	AC
Fréquence secteur [Hz]	50 - 60
Construction détecteur courant max. [A]	10
Caractéristiques de capteur	
Portée pour le passage latéral (mouvement tangentiel) [m]	10
Portée pour l'approche vers la lentille (mouvement radial) [m]	4
Portée pour personnes assises (présence) [m]	4
Angle de détection [°]	180
Nombre de capteurs PIR	2
Nombre de détecteurs de luminosité	1
Sensibilité lumineuse réglable	oui
Microphone	oui
Caractéristiques de fonction	
Modèle	Détecteur de présence
Programme d'origine	oui
Télécommandable (IR)	IR-RC (Feuille de programmation IR-PD), IR-PD Mini
Quantité de canaux	2
Physische Ausgänge	
Nombre de zones de commutation	1
Charges capacitives	oui
Sensibilité lumineuse [lx]	5 - 2000
Ausgang [1]	
Puissance de commutation max.	2300 W (cos ϕ =1)
Courant de démarrage max.	800 A (max. 200 μ s)
Semi-automatique	oui
Surveillance d'escalier	oui
Temporisation min.	15 s
Temporisation max.	30 min
Fonction à impulsion	oui (durée de pause réglable)
Ausgang [2]	
Puissance de commutation max.	690 W (cos ϕ =1)
Sortie de commutation	Relais 3 A
Libre de potentiel	oui

Temporisation min.	5 min
Temporisation max.	120 min
Fonction à impulsion	oui (durée non réglable)
Retard d'activation	5 à 10 min pour réglages durée > 15 min
Ausgang [3]	
Puissance de commutation max.	2 W (cos φ=1)
Caractéristiques de fonction [Entrée]	
Contact d'entrée pour bouton poussoir	oui
Caractéristiques de fonction [Entrée 2]	
Contact d'entrée pour slave	oui
Contact d'entrée pour slave (Remote)	oui

Schemi

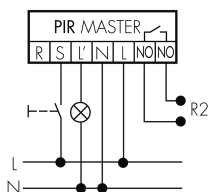
Fonctionnement en continu avec interrupteur externe



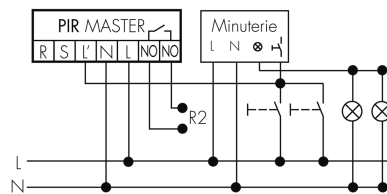
Fonctionnement Master-Slave



Fonctionnement normal avec bouton externe



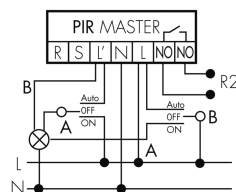
Fonction à impulsion sur minuterie



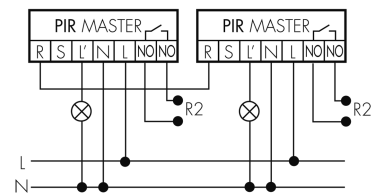
Fonctionnement normal



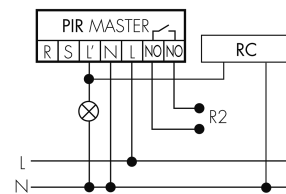
Fonctionnement avec interrupteur rotatif «Manuel - 0 - Automatique»



Fonctionnement Master-Master



Fonctionnement normal avec circuit RC



Accessoires

**IR-RC**

Télécommande IR
No E: 535 949 005
Prix brut TVA excl.: 30,00 CHF

**RC-1**

Circuit RC Mini
No E: 535 999 097
Prix brut TVA excl.: 12,00 CHF

**PD2 S 180 UP Slave STAD/W**

Détecteur de présence Slave, design
STANDARDdue, blanc
No E: 535 933 047
Prix brut TVA excl.: 170,00 CHF

**B.E.G. One (Swisslux) App**

App pour la programmation des produit
B.E.G.
No art.: 169381
Prix brut TVA excl.: 0,00 CHF

**IR-PD Mini**

Télécommande IR, petite
No E: 535 949 035
Prix brut TVA excl.: 22,00 CHF

**RC-HU**

Circuit RC pour montage DIN rail
No E: 578 500 019
Prix brut TVA excl.: 18,00 CHF

**BLE-IR-Adapter**

Adaptateur IR pour Smartphone
No E: 535 990 705
Prix brut TVA excl.: 199,00 CHF