



## PD2 S 180 UP Slave STAD/W

Détecteur de présence Slave, design

STANDARDdue, blanc

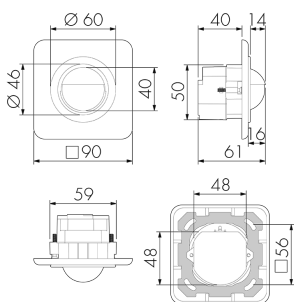
No E: 535 933 047

Prix brut TVA excl.: 170,00 CHF

### Description du produit

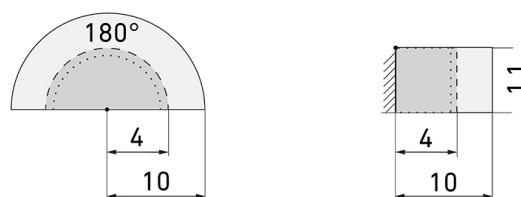
- Pour montage au mur encastré avec zone à 180° pour la détection fiable des mouvements
- Combinaison avec tous les programmes d'interrupteurs et prises de la Suisse
- Versions en couleur peuvent être commandées en système modulaire (jusqu'à 7 couleurs disponibles)
- Peut également être utilisé comme générateur d'impulsions pour des minuteries, des systèmes de contrôle et des SPS
- Pour l'agrandissement bon marché de la zone d'un appareil Master
- Pour hauteurs de montage de 1.1 - 2.2 m

### Illustrations



Dimensions en mm

### Schémas de détection



Dimensions en m

à gauche: vue du dessus, à droite: vue latérale

- ..... Portée pour des activités assises (présence)
- - - Portée avec une approche directe (radial)
- Portée avec une approche latérale (tangential)

### Caractéristiques techniques

**Caractéristiques de montage**

Hauteur de montage recommandée [m] 1.1

Hauteur de montage max. [m] 4

Hauteur de montage min. [m] 1.1

Catégorie de montage Encastré (UP)

**Matériel et type de construction**

Couleur Blanc

Résistant aux UV PC résistant aux UV

**Caractéristiques électronique**

Type de raccordement Borne enfichable

Fréquence secteur [Hz] 50 - 60

Type de tension AC

Tension d'alimentation 230 V (+/- 10%)

**Caractéristiques de capteur**

Modèle Détecteur de présence

Angle de détection [°] 180

**Caractéristiques de fonction**

Quantité de canaux 1

**Caractéristiques de fonction [Sortie]**

Fonction à impulsion oui

Puissance de commutation max. 2 W (cos  $\phi$ =1)

Sortie de commande Triac Remote

**Déclarations**

Température de service [°C] -25 °C - +55 °C

Sans halogène oui

Indice de protection [IP] 20

Classe de protection II

## Schemi

### Fonctionnement Master-Slave

