



PD2 S 180 UP 12-48V STAD/W

Détecteur de présence 12V-24V-48V, design
STANDARDdue, blanc

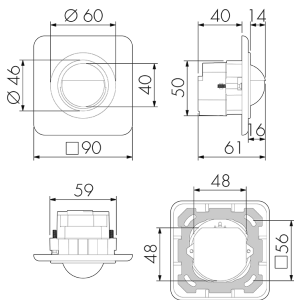
No E: 535 934 047

Prix brut TVA excl.: 220,00 CHF

Description du produit

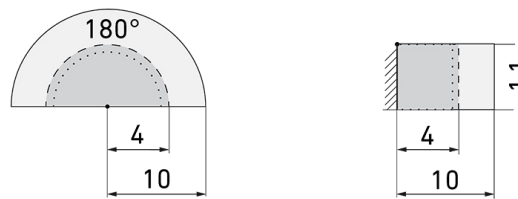
- Pour montage au mur encastré avec zone à 180° pour la détection fiable des mouvements
- Combinaison avec tous les programmes d'interrupteurs et prises de la Suisse
- Versions en couleur peuvent être commandées en système modulaire (jusqu'à 7 couleurs disponibles)
- Préreglages d'usine, prêt à fonctionner
- Mode de fonctionnement semi-automatique (allumage manuel/extinction automatique) pour économies d'énergie très élevées
- Pour hauteurs de montage de 1.1 - 2.2 m
- Faible consommation énergétique
- 2 canaux (relais Reed sans bruit) pour la commande de l'éclairage et des systèmes CVC (climat, ventilation, chauffage)
- Peut être télécommandé et téléprogrammé (Feuille de programmation IR-PD pour la télécommande IR-RC inclus)

Illustrations



Dimensions en mm

Schémas de détection



Dimensions en m

à gauche: vue du dessus, à droite: vue latérale

- Portée pour des activités assises (présence)
- - - Portée avec une approche directe (radial)
- Portée avec une approche latérale (tangential)

Caractéristiques techniques

Caractéristiques de montage

Catégorie de montage	Encastré (UP)
Adapté à un montage mural	oui
Hauteur de montage recommandée [m]	1.1
Hauteur de montage max. [m]	2.2
Type de raccordement	Borne enfichable

Matériel et type de construction

Largeur [mm]	90
Hauteur [mm]	90
Profondeur [mm]	61
Profondeur d'encastrement [mm]	41
Matériel	Plastique
Qualité de matériel	Polycarbonate
Indice de protection [IP]	20
Température de service [°C]	-25 °C - +55 °C
Résistance aux chocs [IK]	IK05
Classe de protection	II
Marque de test	CE
Sans halogène	oui
Résistant aux UV	PC résistant aux UV
Couleur	Blanc

Caractéristiques électronique

Tension d'alimentation	12 - 48 V
Type de tension	AC/DC
Construction détecteur courant max. [A]	10

Caractéristiques de capteur

Portée pour le passage latéral (mouvement tangentiel) [m]	10
Portée pour l'approche vers la lentille (mouvement radial) [m]	4
Portée pour personnes assises (présence) [m]	4
Angle de détection [°]	180
Nombre de capteurs PIR	2
Nombre de détecteurs de luminosité	1
Sensibilité lumineuse réglable	oui

Caractéristiques de fonction

Modèle	Détecteur de présence
Programme d'origine	oui
Télécommandable (IR)	IR-RC (Feuille de programmation IR-PD), IR-PD Mini
Quantité de canaux	2

Physische Ausgänge

Nombre de zones de commutation	1
Sensibilité lumineuse [lx]	5 - 2000

Ausgang [1]

Puissance de commutation max.	4.8 W (cos $\phi=1$)
Libre de potentiel	oui
Semi-automatique	oui
Temporisation min.	15 s
Temporisation max.	30 min
Fonction à impulsion	oui (durée de pause réglable)

Ausgang [2]

Puissance de commutation max.	4.8 W (cos $\phi=1$)
Sortie de commutation	Relais Reed 0.1 A
Libre de potentiel	oui
Temporisation min.	5 min
Temporisation max.	120 min
Fonction à impulsion	oui (durée non réglable)
Retard d'activation	5 à 10 min pour réglages durée > 15 min

Caractéristiques de fonction [Entrée]

Contact d'entrée pour slave	oui
-----------------------------	-----

Contact d'entrée pour bouton poussoir

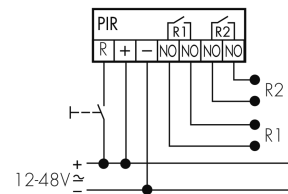
oui

Schemi

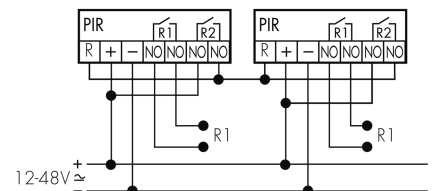
Fonctionnement normal



Fonctionnement normal avec bouton externe



Fonctionnement Master-Master



Fonctionnement Master-Slave (Master en fonctionnement Slave)



Accessoires



IR-RC

Télécommande IR
No E: 535 949 005
Prix brut TVA excl.: 30,00 CHF



IR-PD Mini

Télécommande IR, petite
No E: 535 949 035
Prix brut TVA excl.: 22,00 CHF



BLE-IR-Adapter

Adaptateur IR pour Smartphone
No E: 535 990 705
Prix brut TVA excl.: 199,00 CHF



B.E.G. One (Swisslux) App

App pour la programmation des produit
B.E.G.
No art.: 169381
Prix brut TVA excl.: 0,00 CHF