



## PD2 S 180 C 12-48V STAD/S

Détecteur de présence 12V-24V-48V, design  
STANDARDdue, noir

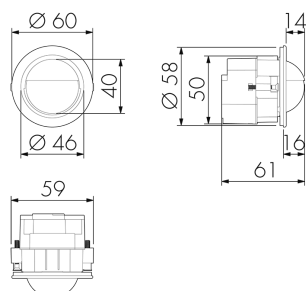
No E: 535 954 057

Prix brut TVA excl.: 218,55 CHF

### Description du produit

- Pour des combinaisons des interrupteurs avec zone à 180° pour la détection fiable des mouvements de personnes ou d'autres sources de chaleur
- Versions en couleur peuvent être commandées en système modulaire (jusqu'à 7 couleurs disponibles)
- Préreglages d'usine, prêt à fonctionner
- Mode de fonctionnement semi-automatique (allumage manuel/extinction automatique) pour économies d'énergie très élevées
- Pour hauteurs de montage de 1.1 - 2.2 m
- Faible consommation énergétique
- 2 canaux (relais Reed sans bruit) pour la commande de l'éclairage et des systèmes CVC (climat, ventilation, chauffage)
- Peut être télécommandé et téléprogrammé (Feuille de programmation IR-PD pour la télécommande IR-RC inclus)

## Illustrations



Dimensions en mm

## Schémas de détection



Dimensions en m

à gauche: vue du dessus, à droite: vue latérale

.....

Portée pour des activités assises  
(présence)

---

Portée avec une approche directe  
(radial)

—

Portée avec une approche latérale  
(tangential)

## Caractéristiques techniques

### Caractéristiques de montage

Catégorie de montage	Système modulaire
Adapté à un montage mural	oui
Hauteur de montage recommandée [m]	1.1
Hauteur de montage max. [m]	2.2
Type de raccordement	Borne enfichable

### Matériel et type de construction

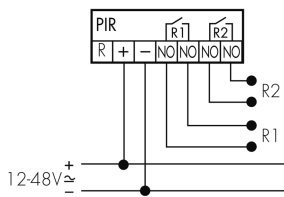
Largeur [mm]	59
Hauteur [mm]	60
Profondeur [mm]	61
Trou de forage [mm]	58
Matériel	Plastique
Qualité de matériel	Polycarbonate
Indice de protection [IP]	20
Température de service [°C]	-25 °C - +55 °C
Résistance aux chocs [IK]	IK05
Classe de protection	II
Marque de test	CE
Sans halogène	oui
Résistant aux UV	PC résistant aux UV

Couleur	Noir
Code couleur (similaire)	RAL 9005 glanz
<b>Caractéristiques électronique</b>	
Tension d'alimentation	12 - 48 V
Type de tension	AC/DC
Construction détecteur courant max. [A]	10
<b>Caractéristiques de capteur</b>	
Portée pour le passage latéral (mouvement tangentiel) [m]	10
Portée pour l'approche vers la lentille (mouvement radial) [m]	4
Portée pour personnes assises (présence) [m]	4
Angle de détection [°]	180
Nombre de capteurs PIR	2
Nombre de détecteurs de luminosité	1
Sensibilité lumineuse réglable	oui
<b>Caractéristiques de fonction</b>	
Modèle	Détecteur de présence
Programme d'origine	oui
Télécommandable (IR)	IR-RC (Feuille de programmation IR-PD), IR-PD Mini
Quantité de canaux	2
<b>Physische Ausgänge</b>	
Nombre de zones de commutation	1
Sensibilité lumineuse [lx]	5 - 2000
<b>Ausgang [1]</b>	
Puissance de commutation max.	4.8 W (cos $\phi=1$ )
Libre de potentiel	oui
Semi-automatique	oui
Temporisation min.	15 s
Temporisation max.	30 min
Fonction à impulsion	oui (durée de pause réglable)
<b>Ausgang [2]</b>	
Puissance de commutation max.	4.8 W (cos $\phi=1$ )
Sortie de commutation	Relais Reed 0.1 A
Libre de potentiel	oui
Temporisation min.	5 min
Temporisation max.	120 min
Fonction à impulsion	oui (durée non réglable)

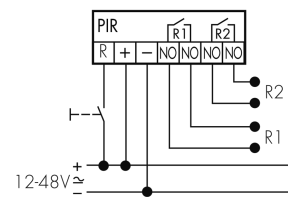
Retard d'activation	5 à 10 min pour réglages durée > 15 min
Caractéristiques de fonction [Entrée]	
Contact d'entrée pour slave	oui
Contact d'entrée pour bouton poussoir	oui

## Schemi

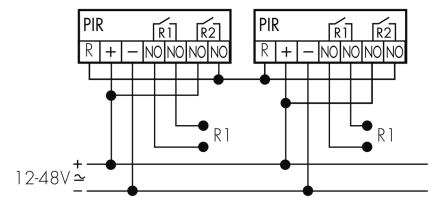
### Fonctionnement normal



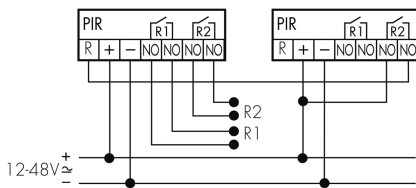
### Fonctionnement normal avec bouton externe



### Fonctionnement Master-Master



### Fonctionnement Master-Slave (Master en fonctionnement Slave)



## Accessoires



**IR-RC**  
Télécommande IR  
No E: 535 949 005  
Prix brut TVA excl.: 30,00 CHF



**IR-PD Mini**  
Télécommande IR, petite  
No E: 535 949 035  
Prix brut TVA excl.: 22,00 CHF



**BLE-IR-Adapter**  
Adaptateur IR pour Smartphone  
No E: 535 990 705  
Prix brut TVA excl.: 199,00 CHF



**B.E.G. One (Swisslux) App**  
App pour la programmation des produit B.E.G.  
No art.: 169381  
Prix brut TVA excl.: 0,00 CHF