



Indoor 180 UP Kombi EDI/DG

Détecteur de mouvement 10A, design

EDIZIOdue, gris foncé

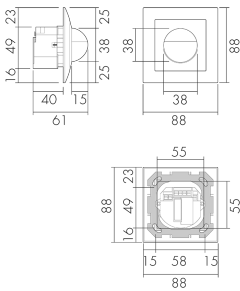
No art.: 151092

Prix brut TVA excl.: 165,00 CHF

Description du produit

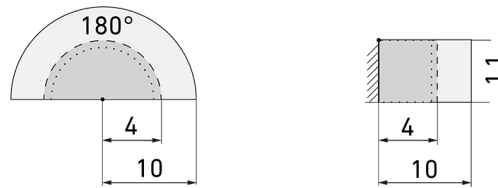
- Pour montage au mur encastré avec zone à 180° pour la détection fiable des mouvements
- Combinaison avec tous les programmes d'interrupteurs et prises de la Suisse
- Versions en couleur peuvent être commandées en système modulaire (jusqu'à 7 couleurs disponibles)
- Microphone incorporé pour la surveillance des locaux tortueux
- Temps de poursuite, sensibilité à la luminosité et aux bruits à réglage continu, microphone déconnectable
- Pour hauteurs de montage de 1.1 - 2.2 m
- 1 Canal pour la commande de la lumière
- Relais de commutation haute performance pour tous les types de charges courants (ballasts électroniques, appareillages LED incl.)

Illustrations



Dimensions en mm

Schémas de détection



Dimensions en m

à gauche: vue du dessus, à droite: vue latérale

- Portée pour des activités assises (présence)
- - - Portée avec une approche directe (radial)
- Portée avec une approche latérale (tangential)

Caractéristiques techniques

Caractéristiques de montage

Hauteur de montage recommandée [m]	1.1
Hauteur de montage max. [m]	4
Hauteur de montage min. [m]	1.1
Catégorie de montage	Encastré (UP)

Matériel et type de construction

Code couleur	NCS S6500N matt
Couleur	Gris foncé
Résistant aux UV	PC résistant aux UV

Caractéristiques électronique

Type de raccordement	Borne enfichable
Charges capacitives	oui
Fréquence secteur [Hz]	50 - 60
Type de tension	AC
Tension d'alimentation	230 V (+/- 10 %)

Caractéristiques de capteur

Modèle	Détecteur de mouvement
Angle de détection [°]	180
Microphone	oui

Caractéristiques de fonction

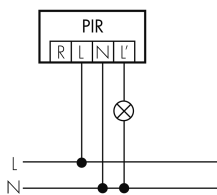
Quantité de canaux	1
--------------------	---

Caractéristiques de fonction [Sortie]

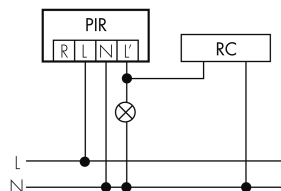
Sensibilité lumineuse [lx]	5 - 2000
Fonction à impulsion	oui (durée de pause réglable)
Courant de démarrage max.	800 A (max. 200 µs)
Temporisation max.	16 min
Puissance de commutation max.	2300 W (cos φ=1)
Temporisation min.	15 s
Caractéristiques de fonction [Entrée]	
Contact d'entrée pour bouton poussoir	oui
Déclarations	
Température de service [°C]	-25 °C - +55 °C
Sans halogène	oui
Indice de protection [IP]	20
Classe de protection	II

Schemi

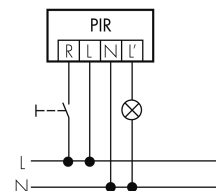
Fonctionnement normal



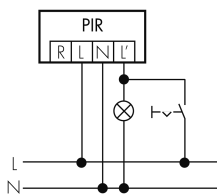
Fonctionnement normal avec circuit RC



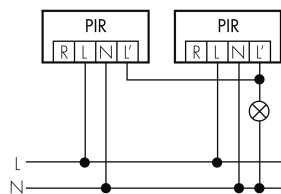
Fonctionnement normal avec bouton externe



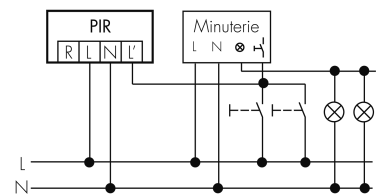
Fonctionnement en continu avec interrupteur externe



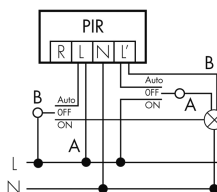
Fonctionnement en parallèle



Fonction à impulsion sur minuterie



Fonctionnement avec interrupteur rotatif «Manuel - 0 - Automatique»



Accessoires



RC-1

Circuit RC Mini

No E: 535 999 097

Prix brut TVA excl.: 12,00 CHF



RC-HU

Circuit RC pour montage DIN rail

No E: 578 500 019

Prix brut TVA excl.: 18,00 CHF