



## PD2 S 180 UP 12-48V EDI/DG

Détecteur de présence 12V-24V-48V, design EDIZIOdue, gris foncé

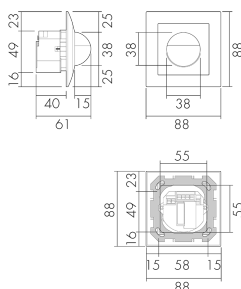
No art.: 151099

Prix brut TVA excl.: 210,00 CHF

### Description du produit

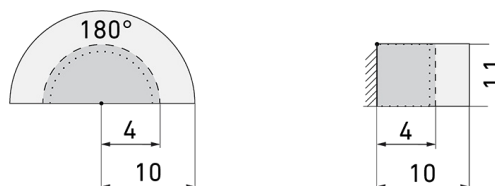
- Pour montage au mur encastré avec zone à 180° pour la détection fiable des mouvements
- Combinaison avec tous les programmes d'interrupteurs et prises de la Suisse
- Versions en couleur peuvent être commandées en système modulaire (jusqu'à 7 couleurs disponibles)
- Préreglages d'usine, prêt à fonctionner
- Mode de fonctionnement semi-automatique (allumage manuel/extinction automatique) pour économies d'énergie très élevées
- Pour hauteurs de montage de 1.1 - 2.2 m
- Faible consommation énergétique
- 2 canaux (relais Reed sans bruit) pour la commande de l'éclairage et des systèmes CVC (climat, ventilation, chauffage)
- Peut être télécommandé et téléprogrammé (Feuille de programmation IR-PD pour la télécommande IR-RC inclus)

## Illustrations



Dimensions en mm

## Schémas de détection



Dimensions en m

à gauche: vue du dessus, à droite: vue latérale

- ..... Portée pour des activités assises (présence)
- - - Portée avec une approche directe (radial)
- Portée avec une approche latérale (tangential)

## Caractéristiques techniques

### Caractéristiques de montage

|                                    |                  |
|------------------------------------|------------------|
| Catégorie de montage               | Encastré (UP)    |
| Adapté à un montage mural          | oui              |
| Hauteur de montage recommandée [m] | 1.1              |
| Hauteur de montage max. [m]        | 2.2              |
| Type de raccordement               | Borne enfichable |

### Matériel et type de construction

|                                |                     |
|--------------------------------|---------------------|
| Largeur [mm]                   | 88                  |
| Hauteur [mm]                   | 88                  |
| Profondeur [mm]                | 61                  |
| Profondeur d'encastrement [mm] | 40                  |
| Matériel                       | Plastique           |
| Qualité de matériel            | Polycarbonate       |
| Indice de protection [IP]      | 20                  |
| Température de service [°C]    | -25 °C - +55 °C     |
| Résistance aux chocs [IK]      | IK05                |
| Classe de protection           | II                  |
| Marque de test                 | CE                  |
| Sans halogène                  | oui                 |
| Résistant aux UV               | PC résistant aux UV |
| Couleur                        | Gris foncé          |
| Code couleur (similaire)       | NCS S6500N matt     |

### Caractéristiques électronique

Tension d'alimentation 12 - 48 V

Type de tension AC/DC

Construction détecteur courant max. [A] 10

### Caractéristiques de capteur

Portée pour le passage latéral (mouvement tangentiel) [m] 10

Portée pour l'approche vers la lentille (mouvement radial) [m] 4

Portée pour personnes assises (présence) [m] 4

Angle de détection [°] 180

Nombre de capteurs PIR 2

Nombre de détecteurs de luminosité 1

Sensibilité lumineuse réglable oui

### Caractéristiques de fonction

Modèle Détecteur de présence

Programme d'origine oui

Télécommandable (IR) IR-RC (Feuille de programmation IR-PD), IR-PD Mini

Quantité de canaux 2

### Physische Ausgänge

Nombre de zones de commutation 1

Sensibilité lumineuse [lx] 5 - 2000

### Ausgang [1]

Puissance de commutation max. 4.8 W (cos  $\phi$ =1)

Libre de potentiel oui

Semi-automatique oui

Temporisation min. 15 s

Temporisation max. 30 min

Fonction à impulsion oui (durée de pause réglable)

### Ausgang [2]

Puissance de commutation max. 4.8 W (cos  $\phi$ =1)

Sortie de commutation Relais Reed 0.1 A

Libre de potentiel oui

Temporisation min. 5 min

Temporisation max. 120 min

Fonction à impulsion oui (durée non réglable)

Retard d'activation 5 à 10 min pour réglages durée > 15 min

### Caractéristiques de fonction [Entrée]

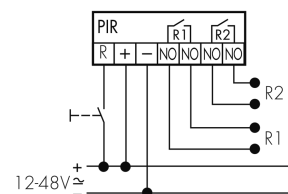
|                                       |     |
|---------------------------------------|-----|
| Contact d'entrée pour slave           | oui |
| Contact d'entrée pour bouton poussoir | oui |

## Schemi

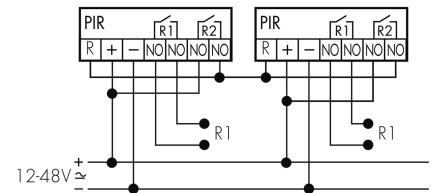
### Fonctionnement normal



### Fonctionnement normal avec bouton externe



### Fonctionnement Master-Master



### Fonctionnement Master-Slave (Master en fonctionnement Slave)



## Accessoires



#### IR-RC

Télécommande IR  
No E: 535 949 005  
Prix brut TVA excl.: 30,00 CHF



#### IR-PD Mini

Télécommande IR, petite  
No E: 535 949 035  
Prix brut TVA excl.: 22,00 CHF



#### BLE-IR-Adapter

Adaptateur IR pour Smartphone  
No E: 535 990 705  
Prix brut TVA excl.: 199,00 CHF



#### B.E.G. One (Swisslux) App

App pour la programmation des produit  
B.E.G.  
No art.: 169381  
Prix brut TVA excl.: 0,00 CHF