



## Indoor 180 UP Kombi 2L EDI/B

Détecteur de mouvement 10A, 2L schéma 0,  
design EDIZIOdue, marron

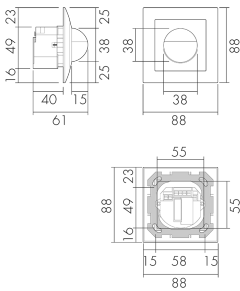
No art.: 151127

Prix brut TVA excl.: 215,00 CHF

### Description du produit

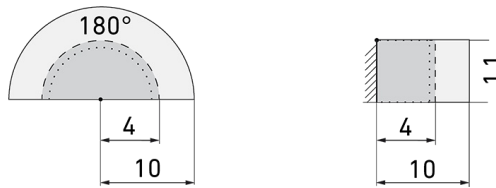
- Pour montage au mur encastré avec zone à 180° pour la détection fiable des mouvements
- Combinaison avec tous les programmes d'interrupteurs et prises de la Suisse
- Versions en couleur peuvent être commandées en système modulaire (jusqu'à 7 couleurs disponibles)
- Technologie 2 fils pour le remplacement facile des interrupteurs à l'intérieur, inutile de ramener le neutre (Attention: pour la commande des minuteries veuillez utiliser l'appareil Indoor 180 Minuterie)
- Microphone incorporé pour la surveillance des locaux tortueux
- Temps de poursuite, sensibilité à la luminosité et aux bruits à réglage continu, microphone déconnectable
- Pour hauteurs de montage de 1.1 - 2.2 m
- Unique: relais de commutation haute performance, convient pour les lampes à incandescence, halogènes, économiques, fluorescentes et appareillages LED avec > 40 W

## Illustrations



Dimensions en mm

## Schémas de détection



Dimensions en m

à gauche: vue du dessus, à droite: vue latérale

- ..... Portée pour des activités assises (présence)
- - - Portée avec une approche directe (radial)
- Portée avec une approche latérale (tangential)

## Caractéristiques techniques

### Caractéristiques de montage

Hauteur de montage recommandée [m]	1.1
Hauteur de montage max. [m]	4
Hauteur de montage min. [m]	1.1
Catégorie de montage	Encastré (UP)

### Matériel et type de construction

Code couleur	NCS S7010Y30R matt
Couleur	Brun
Résistant aux UV	PC résistant aux UV

### Caractéristiques électronique

Type de raccordement	Borne enfichable
Charges capacitives	oui
Fréquence secteur [Hz]	50 - 60
Type de tension	AC
Tension d'alimentation	230 V (sans Neutre, batterie tampon intégrée)

### Caractéristiques de capteur

Modèle	Détecteur de mouvement
Angle de détection [°]	180
Microphone	oui

### Caractéristiques de fonction

Quantité de canaux	1
--------------------	---

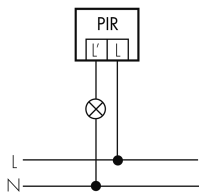
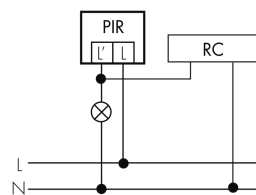
### Caractéristiques de fonction [Sortie]

Sensibilité lumineuse [lx]	5 - 2000
Courant de démarrage max.	800 A (max. 200 µs)
Temporisation max.	16 min
Puissance de commutation max.	2300 W (cos φ=1)
Temporisation min.	15 s

**Déclarations**

Température de service [°C]	0 °C - +55 °C
Sans halogène	oui
Indice de protection [IP]	20
Classe de protection	II

## Schemi

**Fonctionnement normal****Fonctionnement normal avec circuit RC**

## Accessoires

**RC-HU**

Circuit RC pour montage DIN rail

No E: 578 500 019

Prix brut TVA excl.: 18,00 CHF