



PD2 S 180 UP Slave EDI/BE

Détecteur de présence Slave, design

EDIZIOdue, beige

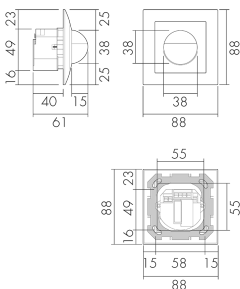
No art.: 151146

Prix brut TVA excl.: 160,00 CHF

Description du produit

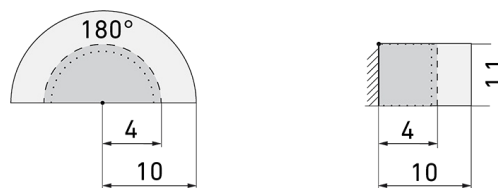
- Pour montage au mur encastré avec zone à 180° pour la détection fiable des mouvements
- Combinaison avec tous les programmes d'interrupteurs et prises de la Suisse
- Versions en couleur peuvent être commandées en système modulaire (jusqu'à 7 couleurs disponibles)
- Peut également être utilisé comme générateur d'impulsions pour des minuteries, des systèmes de contrôle et des SPS
- Pour l'agrandissement bon marché de la zone d'un appareil Master
- Pour hauteurs de montage de 1.1 - 2.2 m

Illustrations



Dimensions en mm

Schémas de détection



Dimensions en m

à gauche: vue du dessus, à droite: vue latérale

- Portée pour des activités assises (présence)
- - - Portée avec une approche directe (radial)
- Portée avec une approche latérale (tangential)

Caractéristiques techniques

Caractéristiques de montage

Hauteur de montage recommandée [m] 1.1

Hauteur de montage max. [m] 4

Hauteur de montage min. [m] 1.1

Catégorie de montage Encastré (UP)

Matériel et type de construction

Code couleur NCS S3010Y10R matt

Couleur Beige

Résistant aux UV PC résistant aux UV

Caractéristiques électronique

Type de raccordement Borne enfichable

Fréquence secteur [Hz] 50 - 60

Type de tension AC

Tension d'alimentation 230 V (+/- 10%)

Caractéristiques de capteur

Modèle Détecteur de présence

Angle de détection [°] 180

Caractéristiques de fonction

Quantité de canaux 1

Caractéristiques de fonction [Sortie]

Fonction à impulsion oui

Puissance de commutation max. 2 W (cos ϕ =1)

Sortie de commande Triac Remote

Déclarations

Température de service [°C] -25 °C - +55 °C

Sans halogène oui

Indice de protection [IP] 20

Classe de protection II

Schemi

Fonctionnement Master-Slave

