



PD2 S 180 UP 12-48V KAL/S

Détecteur de présence 12V-24V-48V, design

Kallysto, noir

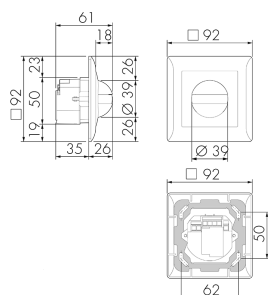
No art.: 151195

Prix brut TVA excl.: 210,00 CHF

Description du produit

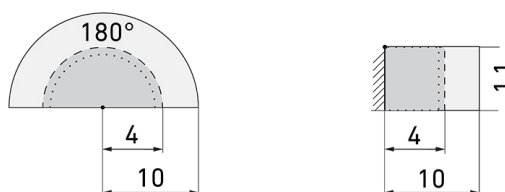
- Pour montage au mur encastré avec zone à 180° pour la détection fiable des mouvements
- Combinaison avec tous les programmes d'interrupteurs et prises de la Suisse
- Versions en couleur peuvent être commandées en système modulaire (jusqu'à 7 couleurs disponibles)
- Préreglages d'usine, prêt à fonctionner
- Mode de fonctionnement semi-automatique (allumage manuel/extinction automatique) pour économies d'énergie très élevées
- Pour hauteurs de montage de 1.1 - 2.2 m
- Faible consommation énergétique
- 2 canaux (relais Reed sans bruit) pour la commande de l'éclairage et des systèmes CVC (climat, ventilation, chauffage)
- Peut être télécommandé et téléprogrammé (Feuille de programmation IR-PD pour la télécommande IR-RC inclus)

Illustrations



Dimensions en mm

Schémas de détection



Dimensions en m

à gauche: vue du dessus, à droite: vue latérale

- Portée pour des activités assises (présence)
- - - Portée avec une approche directe (radial)
- Portée avec une approche latérale (tangential)

Caractéristiques techniques

Caractéristiques de montage

Catégorie de montage	Encastré (UP)
Adapté à un montage mural	oui
Hauteur de montage recommandée [m]	1.1
Hauteur de montage max. [m]	2.2
Type de raccordement	Borne enfichable

Matériel et type de construction

Largeur [mm]	92
Hauteur [mm]	92
Profondeur [mm]	61
Profondeur d'encastrement [mm]	35
Matériel	Plastique
Qualité de matériel	Polycarbonate
Indice de protection [IP]	20
Température de service [°C]	-25 °C - +55 °C
Résistance aux chocs [IK]	IK05
Classe de protection	II
Marque de test	CE
Sans halogène	oui
Résistant aux UV	PC résistant aux UV
Couleur	Noir
Code couleur (similaire)	RAL 9005 matt

Caractéristiques électronique

Tension d'alimentation 12 - 48 V

Type de tension AC/DC

Construction détecteur courant max. [A] 10

Caractéristiques de capteur

Portée pour le passage latéral (mouvement tangentiel) [m] 10

Portée pour l'approche vers la lentille (mouvement radial) [m] 4

Portée pour personnes assises (présence) [m] 4

Angle de détection [°] 180

Nombre de capteurs PIR 2

Nombre de détecteurs de luminosité 1

Sensibilité lumineuse réglable oui

Caractéristiques de fonction

Modèle Détecteur de présence

Programme d'origine oui

Télécommandable (IR) IR-RC (Feuille de programmation IR-PD), IR-PD Mini

Quantité de canaux 2

Physische Ausgänge

Nombre de zones de commutation 1

Sensibilité lumineuse [lx] 5 - 2000

Ausgang [1]Puissance de commutation max. 4.8 W (cos ϕ =1)

Libre de potentiel oui

Semi-automatique oui

Temporisation min. 15 s

Temporisation max. 30 min

Fonction à impulsion oui (durée de pause réglable)

Ausgang [2]Puissance de commutation max. 4.8 W (cos ϕ =1)

Sortie de commutation Relais Reed 0.1 A

Libre de potentiel oui

Temporisation min. 5 min

Temporisation max. 120 min

Fonction à impulsion oui (durée non réglable)

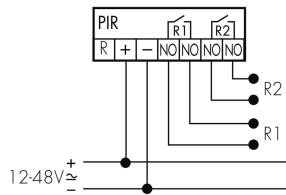
Retard d'activation 5 à 10 min pour réglages durée > 15 min

Caractéristiques de fonction [Entrée]

Contact d'entrée pour slave	oui
Contact d'entrée pour bouton poussoir	oui

Schemi

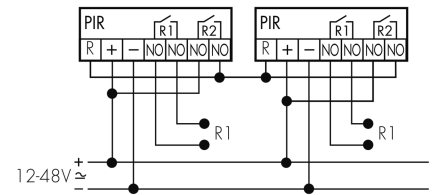
Fonctionnement normal



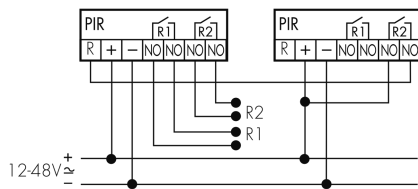
Fonctionnement normal avec bouton externe



Fonctionnement Master-Master



Fonctionnement Master-Slave (Master en fonctionnement Slave)



Accessoires



IR-RC
Télécommande IR
No E: 535 949 005
Prix brut TVA excl.: 30,00 CHF



IR-PD Mini
Télécommande IR, petite
No E: 535 949 035
Prix brut TVA excl.: 22,00 CHF



BLE-IR-Adapter
Adaptateur IR pour Smartphone
No E: 535 990 705
Prix brut TVA excl.: 199,00 CHF



B.E.G. One (Swisslux) App
App pour la programmation des produit B.E.G.
No art.: 169381
Prix brut TVA excl.: 0,00 CHF