



## PD2 S 180 UP Slave KAL/DG

Détecteur de présence Slave, design Kallysto, gris foncé

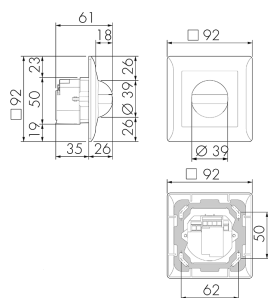
No art.: 151210

Prix brut TVA excl.: 160,00 CHF

### Description du produit

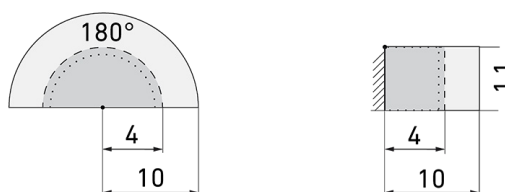
- Pour montage au mur encastré avec zone à 180° pour la détection fiable des mouvements
- Combinaison avec tous les programmes d'interrupteurs et prises de la Suisse
- Versions en couleur peuvent être commandées en système modulaire (jusqu'à 7 couleurs disponibles)
- Peut également être utilisé comme générateur d'impulsions pour des minuteries, des systèmes de contrôle et des SPS
- Pour l'agrandissement bon marché de la zone d'un appareil Master
- Pour hauteurs de montage de 1.1 - 2.2 m

### Illustrations



Dimensions en mm

### Schémas de détection



Dimensions en m

à gauche: vue du dessus, à droite: vue latérale

- ..... Portée pour des activités assises (présence)
- - - Portée avec une approche directe (radial)
- Portée avec une approche latérale (tangential)

### Caractéristiques techniques

**Caractéristiques de montage**

Catégorie de montage	Encastré (UP)
Adapté à un montage mural	oui
Hauteur de montage recommandée [m]	1.1
Hauteur de montage max. [m]	2.2
Type de raccordement	Borne enfichable

**Matériel et type de construction**

Largeur [mm]	92
Hauteur [mm]	92
Profondeur [mm]	61
Profondeur d'encastrement [mm]	35
Matériel	Plastique
Qualité de matériel	Polycarbonate
Indice de protection [IP]	20
Température de service [°C]	-25 °C - +55 °C
Résistance aux chocs [IK]	IK05
Classe de protection	II
Marque de test	CE
Sans halogène	oui
Résistant aux UV	PC résistant aux UV
Couleur	Gris foncé
Code couleur (similaire)	RAL 7024 matt

**Caractéristiques électronique**

Tension d'alimentation	230 V (+/- 10 %)
Type de tension	AC
Fréquence secteur [Hz]	50 - 60
Construction détecteur courant max. [A]	10

**Caractéristiques de capteur**

Portée pour le passage latéral (mouvement tangential) [m]	10
Portée pour l'approche vers la lentille (mouvement radial) [m]	4
Portée pour personnes assises (présence) [m]	4
Angle de détection [°]	180
Nombre de capteurs PIR	2
Nombre de détecteurs de luminosité	1

**Caractéristiques de fonction**

Modèle	Détecteur de présence
--------	-----------------------

Quantité de canaux	1
<b>Ausgang [1]</b>	
Puissance de commutation max.	2 W (cos $\phi=1$ )
Sortie de commande	Triac Remote
Fonction à impulsion	oui

## Schemi

### Fonctionnement Master-Slave

