



## PD2 S 180 UP 12-48V KAL/HG

Détecteur de présence 12V-24V-48V, design

Kallysto, gris clair

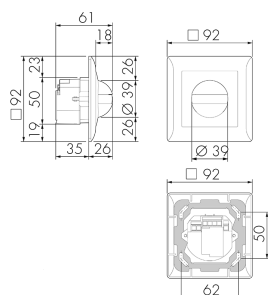
No art.: 151227

Prix brut TVA excl.: 210,00 CHF

### Description du produit

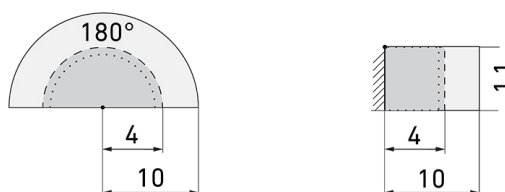
- Pour montage au mur encastré avec zone à 180° pour la détection fiable des mouvements
- Combinaison avec tous les programmes d'interrupteurs et prises de la Suisse
- Versions en couleur peuvent être commandées en système modulaire (jusqu'à 7 couleurs disponibles)
- Préreglages d'usine, prêt à fonctionner
- Mode de fonctionnement semi-automatique (allumage manuel/extinction automatique) pour économies d'énergie très élevées
- Pour hauteurs de montage de 1.1 - 2.2 m
- Faible consommation énergétique
- 2 canaux (relais Reed sans bruit) pour la commande de l'éclairage et des systèmes CVC (climat, ventilation, chauffage)
- Peut être télécommandé et téléprogrammé (Feuille de programmation IR-PD pour la télécommande IR-RC inclus)

## Illustrations



Dimensions en mm

## Schémas de détection



Dimensions en m

à gauche: vue du dessus, à droite: vue latérale

- ..... Portée pour des activités assises (présence)
- - - Portée avec une approche directe (radial)
- Portée avec une approche latérale (tangential)

## Caractéristiques techniques

### Caractéristiques de montage

Catégorie de montage	Encastré (UP)
Adapté à un montage mural	oui
Hauteur de montage recommandée [m]	1.1
Hauteur de montage max. [m]	2.2
Type de raccordement	Borne enfichable

### Matériel et type de construction

Largeur [mm]	92
Hauteur [mm]	92
Profondeur [mm]	61
Profondeur d'encastrement [mm]	35
Matériel	Plastique
Qualité de matériel	Polycarbonate
Indice de protection [IP]	20
Température de service [°C]	-25 °C - +55 °C
Résistance aux chocs [IK]	IK05
Classe de protection	II
Marque de test	CE
Sans halogène	oui
Résistant aux UV	PC résistant aux UV
Couleur	Gris clair
Code couleur (similaire)	RAL 7035 matt

**Caractéristiques électronique**

Tension d'alimentation 12 - 48 V

Type de tension AC/DC

Construction détecteur courant max. [A] 10

**Caractéristiques de capteur**

Portée pour le passage latéral (mouvement tangentiel) [m] 10

Portée pour l'approche vers la lentille (mouvement radial) [m] 4

Portée pour personnes assises (présence) [m] 4

Angle de détection [°] 180

Nombre de capteurs PIR 2

Nombre de détecteurs de luminosité 1

Sensibilité lumineuse réglable oui

**Caractéristiques de fonction**

Modèle Détecteur de présence

Programme d'origine oui

Télécommandable (IR) IR-RC (Feuille de programmation IR-PD), IR-PD Mini

Quantité de canaux 2

**Physische Ausgänge**

Nombre de zones de commutation 1

Sensibilité lumineuse [lx] 5 - 2000

**Ausgang [1]**Puissance de commutation max. 4.8 W (cos  $\phi$ =1)

Libre de potentiel oui

Semi-automatique oui

Temporisation min. 15 s

Temporisation max. 30 min

Fonction à impulsion oui (durée de pause réglable)

**Ausgang [2]**Puissance de commutation max. 4.8 W (cos  $\phi$ =1)

Sortie de commutation Relais Reed 0.1 A

Libre de potentiel oui

Temporisation min. 5 min

Temporisation max. 120 min

Fonction à impulsion oui (durée non réglable)

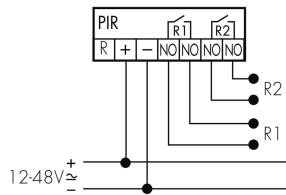
Retard d'activation 5 à 10 min pour réglages durée &gt; 15 min

**Caractéristiques de fonction [Entrée]**

Contact d'entrée pour slave	oui
Contact d'entrée pour bouton poussoir	oui

## Schemi

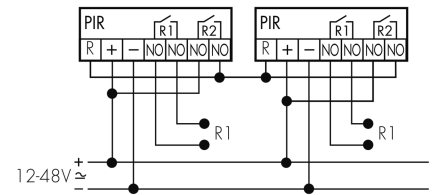
### Fonctionnement normal



### Fonctionnement normal avec bouton externe



### Fonctionnement Master-Master



### Fonctionnement Master-Slave (Master en fonctionnement Slave)



## Accessoires



**IR-RC**  
Télécommande IR  
No E: 535 949 005  
Prix brut TVA excl.: 30,00 CHF



**IR-PD Mini**  
Télécommande IR, petite  
No E: 535 949 035  
Prix brut TVA excl.: 22,00 CHF



**BLE-IR-Adapter**  
Adaptateur IR pour Smartphone  
No E: 535 990 705  
Prix brut TVA excl.: 199,00 CHF



**B.E.G. One (Swisslux) App**  
App pour la programmation des produit B.E.G.  
No art.: 169381  
Prix brut TVA excl.: 0,00 CHF