

## PD2 S 180 CM Slave EDI/S

Détecteur de présence Slave, design

EDIZIOdue, noir

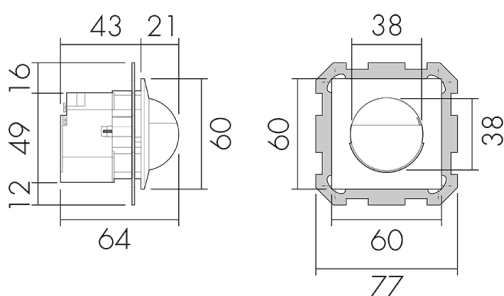
No E: 535 933 010

Prix brut TVA excl.: 159,10 CHF

### Description du produit

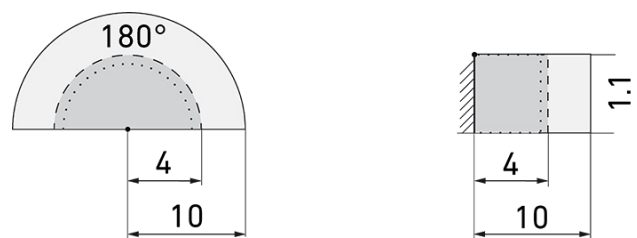
- Pour montage au mur avec zone à 180° pour la détection fiable des mouvements de personnes ou d'autres sources de chaleur
- Peut également être utilisé comme générateur d'impulsions pour des minuteries, des systèmes de contrôle et des SPS
- Pour l'agrandissement bon marché de la zone d'un appareil Master
- Pour hauteurs de montage de 1.1 - 2.2 m

### Illustrations



Dimensions en mm

### Schémas de détection



Dimensions en m

à gauche: vue du dessus, à droite: vue latérale

- ..... Portée pour des activités assises (présence)
- - - Portée avec une approche directe (radial)
- Portée avec une approche latérale (tangential)

## Caractéristiques techniques

### Caractéristiques de montage

Catégorie de montage	Système modulaire
Adapté à un montage mural	oui
Hauteur de montage recommandée [m]	1.1
Hauteur de montage max. [m]	2.2
Type de raccordement	Borne enfichable
<b>Matériel et type de construction</b>	
Largeur [mm]	77
Hauteur [mm]	77
Profondeur [mm]	61
Profondeur d'encastrement [mm]	46
Matériel	Plastique
Qualité de matériel	Polycarbonate
Indice de protection [IP]	20
Température de service [°C]	-25 °C - +55 °C
Résistance aux chocs [IK]	IK05
Classe de protection	II
Marque de test	CE
Sans halogène	oui
Résistant aux UV	PC résistant aux UV
Couleur	Noir
Code couleur (similaire)	NCSS9000N matt
<b>Caractéristiques électronique</b>	
Tension d'alimentation	230 V (+/- 10 %)
Type de tension	AC
Fréquence secteur [Hz]	50 - 60
Construction détecteur courant max. [A]	10
<b>Caractéristiques de capteur</b>	
Portée pour le passage latéral (mouvement tangentiel) [m]	10
Portée pour l'approche vers la lentille (mouvement radial) [m]	4
Portée pour personnes assises (présence) [m]	4
Angle de détection [°]	180
Nombre de capteurs PIR	2
Nombre de détecteurs de luminosité	1
<b>Caractéristiques de fonction</b>	
Modèle	Détecteur de présence
Quantité de canaux	1

**Ausgang [1]**

Puissance de commutation max.

2 W (cos φ=1)

Sortie de commande

Triac Remote

Fonction à impulsion

oui

**Schemi**

**Fonctionnement Master-Slave**

