

## Indoor 180 CM Kombi KAL/BE

Détecteur de mouvement 10A, design

Kallysto, beige

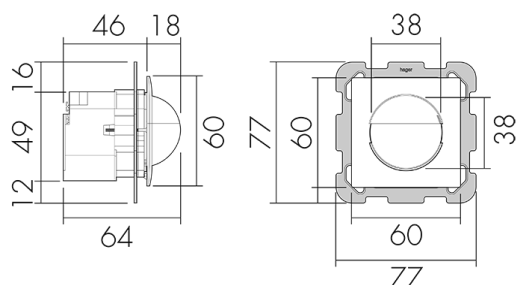
No art.: 151361

Prix brut TVA excl.: 164,10 CHF

### Description du produit

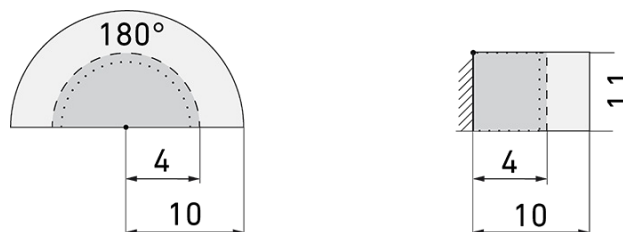
- Pour montage au mur avec zone à 180° pour la détection fiable des mouvements de personnes ou d'autres sources de chaleur
- Microphone incorporé pour la surveillance des locaux tortueux
- Temps de poursuite, sensibilité à la luminosité et aux bruits à réglage continu, microphone déconnectable
- Pour hauteurs de montage de 1.1 - 2.2 m
- 1 Canal pour la commande de la lumière
- Relais de commutation haute performance pour tous les types de charges courants (ballasts électroniques, appareillages LED incl.)

### Illustrations



Dimensions en mm

### Schémas de détection



Dimensions en m

à gauche: vue du dessus, à droite: vue latérale

- ..... Portée pour des activités assises (présence)
- - - Portée avec une approche directe (radial)
- Portée avec une approche latérale (tangential)

## Caractéristiques techniques

### Caractéristiques de montage

Hauteur de montage recommandée [m]	1.1
Hauteur de montage max. [m]	4
Hauteur de montage min. [m]	1.1
Catégorie de montage	Système modulaire

### Matériel et type de construction

Code couleur	NCS S2010Y30R matt
Couleur	Beige
Résistant aux UV	PC résistant aux UV

### Caractéristiques électronique

Type de raccordement	Borne enfichable
Charges capacitives	oui
Fréquence secteur [Hz]	50 - 60
Type de tension	AC
Tension d'alimentation	230 V (+/- 10 %)

### Caractéristiques de capteur

Modèle	Détecteur de mouvement
Angle de détection [°]	180
Microphone	oui

### Caractéristiques de fonction

Quantité de canaux	1
--------------------	---

### Caractéristiques de fonction [Sortie]

Sensibilité lumineuse [lx]	5 - 2000
Fonction à impulsion	oui (durée de pause réglable)
Courant de démarrage max.	800 A (max. 200 µs)
Temporisation max.	16 min
Puissance de commutation max.	2300 W (cos φ=1)
Temporisation min.	15 s

### Caractéristiques de fonction [Entrée]

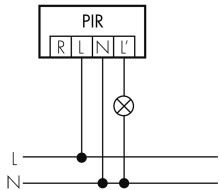
Contact d'entrée pour bouton poussoir	oui
---------------------------------------	-----

### Déclarations

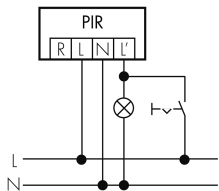
Température de service [°C]	-25 °C - +55 °C
Sans halogène	oui
Indice de protection [IP]	20

## Schemi

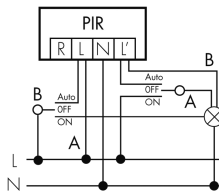
### Fonctionnement normal



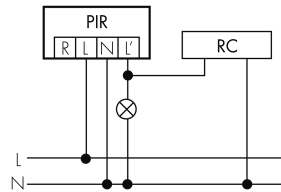
### Fonctionnement en continu avec interrupteur externe



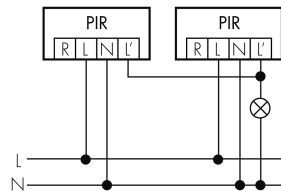
### Fonctionnement avec interrupteur rotatif «Manuel - 0 - Automatique»



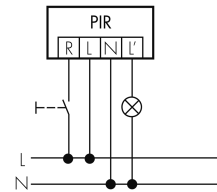
### Fonctionnement normal avec circuit RC



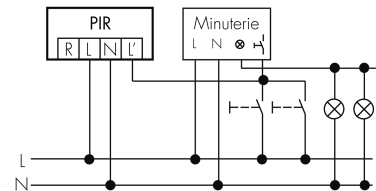
### Fonctionnement en parallèle



### Fonctionnement normal avec bouton externe



### Fonction à impulsion sur minuterie



## Accessoires



**RC-1**  
Circuit RC Mini  
No E: 535 999 097  
Prix brut TVA excl.: 12,00 CHF



**RC-HU**  
Circuit RC pour montage DIN rail  
No E: 578 500 019  
Prix brut TVA excl.: 18,00 CHF