

## PD2 S 180 CM Slave KAL/HG

Détecteur de présence Slave, design

Kallysto, gris clair

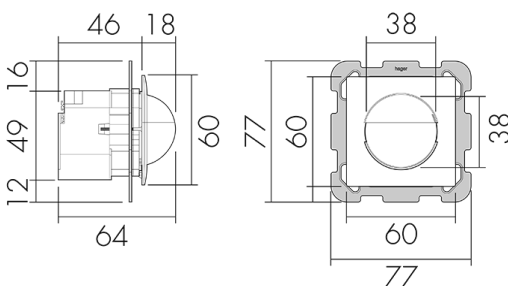
No art.: 151381

Prix brut TVA excl.: 159,10 CHF

### Description du produit

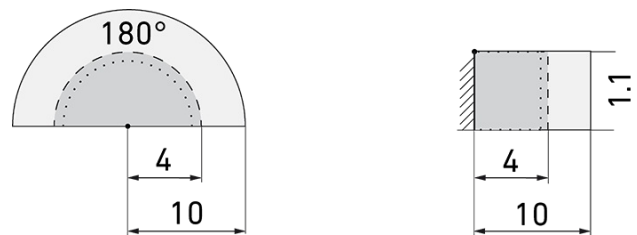
- Pour montage au mur avec zone à 180° pour la détection fiable des mouvements de personnes ou d'autres sources de chaleur
- Peut également être utilisé comme générateur d'impulsions pour des minuteries, des systèmes de contrôle et des SPS
- Pour l'agrandissement bon marché de la zone d'un appareil Master
- Pour hauteurs de montage de 1.1 - 2.2 m

### Illustrations



Dimensions en mm

### Schémas de détection



Dimensions en m

à gauche: vue du dessus, à droite: vue latérale

- ..... Portée pour des activités assises (présence)
- - - Portée avec une approche directe (radial)
- Portée avec une approche latérale (tangential)

### Caractéristiques techniques

#### Caractéristiques de montage

|  |                       |
|--|-----------------------|
| Catégorie de montage   | Système modulaire     |
| Adapté à un montage mural                                      | oui                   |
| Hauteur de montage recommandée [m]                             | 1.1                   |
| Hauteur de montage max. [m]                                    | 2.2                   |
| Type de raccordement   | Borne enfichable      |
| <b>Matériel et type de construction</b>                        |                       |
| Largeur [mm]   | 77                    |
| Hauteur [mm]   | 77                    |
| Profondeur [mm]  | 61                    |
| Profondeur d'encastrement [mm]                                 | 46                    |
| Matériel   | Plastique             |
| Qualité de matériel  | Polycarbonate         |
| Indice de protection [IP]                                      | 20                    |
| Température de service [°C]                                    | -25 °C - +55 °C       |
| Résistance aux chocs [IK]                                      | IK05                  |
| Classe de protection   | II                    |
| Marque de test   | CE                    |
| Sans halogène  | oui                   |
| Résistant aux UV   | PC résistant aux UV   |
| Couleur  | Gris clair            |
| Code couleur (similaire)                                       | RAL 7035 matt         |
| <b>Caractéristiques électronique</b>                           |                       |
| Tension d'alimentation   | 230 V (+/- 10 %)      |
| Type de tension  | AC                    |
| Fréquence secteur [Hz]   | 50 - 60               |
| Construction détecteur courant max. [A]                        | 10                    |
| <b>Caractéristiques de capteur</b>                             |                       |
| Portée pour le passage latéral (mouvement tangentiel) [m]      | 10                    |
| Portée pour l'approche vers la lentille (mouvement radial) [m] | 4                     |
| Portée pour personnes assises (présence) [m]                   | 4                     |
| Angle de détection [°]   | 180                   |
| Nombre de capteurs PIR   | 2                     |
| Nombre de détecteurs de luminosité                             | 1                     |
| <b>Caractéristiques de fonction</b>                            |                       |
| Modèle   | Détecteur de présence |
| Quantité de canaux   | 1                     |

**Ausgang [1]**

Puissance de commutation max.

2 W (cos  $\phi=1$ )

Sortie de commande

Triac Remote

Fonction à impulsion

oui

**Schemi****Fonctionnement Master-Slave**