

## PD2 S 180 CM Master 2C SID/AL

Détecteur de présence 2 canaux, design Sidus,  
aluminium

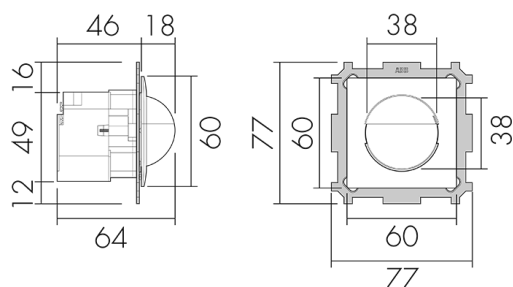
No art.: 151404

Prix brut TVA excl.: 198,10 CHF

### Description du produit

- Pour montage au mur avec zone à 180° pour la détection fiable des mouvements de personnes ou d'autres sources de chaleur
- Microphone incorporé pour la surveillance des locaux tortueux
- Temps de poursuite, sensibilité à la luminosité et aux bruits à réglage continu, microphone déconnectable
- Préreglages d'usine, prêt à fonctionner
- Mode de fonctionnement semi-automatique (allumage manuelle/extinction automatique) pour économies d'énergie très élevées
- Contacts d'entrée séparés pour boutons et slaves
- Pour hauteurs de montage de 1.1 - 2.2 m
- Faible consommation énergétique
- 2 canaux pour la commande de l'éclairage et des systèmes CVC (climat, ventilation, chauffage)
- Peut être télécommandé et téléprogrammé (Feuille de programmation IR-PD pour la télécommande IR-RC inclus)

## Illustrations



Dimensions en mm

## Schémas de détection



Dimensions en m

à gauche: vue du dessus, à droite: vue latérale

- ..... Portée pour des activités assises (présence)
- - - Portée avec une approche directe (radial)
- Portée avec une approche latérale (tangential)

## Caractéristiques techniques

### Caractéristiques de montage

Catégorie de montage	Système modulaire
Adapté à un montage mural	oui
Hauteur de montage recommandée [m]	1.1
Hauteur de montage max. [m]	2.2
Type de raccordement	Borne enfichable

### Matériel et type de construction

Largeur [mm]	77
Hauteur [mm]	77
Profondeur [mm]	61
Profondeur d'encastrement [mm]	46
Matériel	Plastique
Qualité de matériel	Polycarbonate
Indice de protection [IP]	20
Température de service [°C]	-25 °C - +55 °C
Résistance aux chocs [IK]	IK05
Classe de protection	II
Marque de test	CE
Sans halogène	oui
Résistant aux UV	PC résistant aux UV
Couleur	Alu
Code couleur (similaire)	RAL 9006 matt

**Caractéristiques électronique**

Tension d'alimentation 230 V (+/- 10 %)

Type de tension AC

Fréquence secteur [Hz] 50 - 60

Construction détecteur courant max. [A] 10

**Caractéristiques de capteur**

Portée pour le passage latéral (mouvement tangentiel) [m] 10

Portée pour l'approche vers la lentille (mouvement radial) [m] 4

Portée pour personnes assises (présence) [m] 4

Angle de détection [°] 180

Nombre de capteurs PIR 2

Nombre de détecteurs de luminosité 1

Sensibilité lumineuse réglable oui

Microphone oui

**Caractéristiques de fonction**

Modèle Détecteur de présence

Programme d'origine oui

Télécommandable (IR) IR-RC (Feuille de programmation IR-PD), IR-PD Mini

Quantité de canaux 2

**Physische Ausgänge**

Nombre de zones de commutation 1

Charges capacitives oui

Sensibilité lumineuse [lx] 5 - 2000

**Ausgang [1]**Puissance de commutation max. 2300 W (cos  $\phi$ =1)Courant de démarrage max. 800 A (max. 200  $\mu$ s)

Semi-automatique oui

Surveillance d'escalier oui

Temporisation min. 15 s

Temporisation max. 30 min

Fonction à impulsion oui (durée de pause réglable)

**Ausgang [2]**Puissance de commutation max. 690 W (cos  $\phi$ =1)

Sortie de commutation Relais 3 A

Libre de potentiel oui

Temporisation min. 5 min

Temporisation max.	120 min
Fonction à impulsion	oui (durée non réglable)
Retard d'activation	5 à 10 min pour réglages durée > 15 min

**Ausgang [3]**

Puissance de commutation max.	2 W (cos φ=1)
-------------------------------	---------------

**Caractéristiques de fonction [Entrée]**

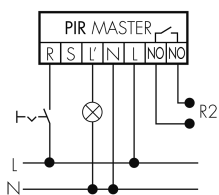
Contact d'entrée pour bouton poussoir	oui
---------------------------------------	-----

**Caractéristiques de fonction [Entrée 2]**

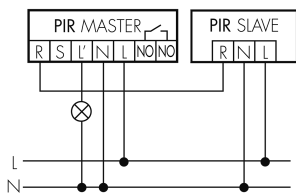
Contact d'entrée pour slave	oui
Contact d'entrée pour slave (Remote)	oui

**Schemi**

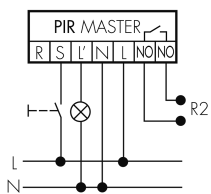
**Fonctionnement en continu avec interrupteur externe**



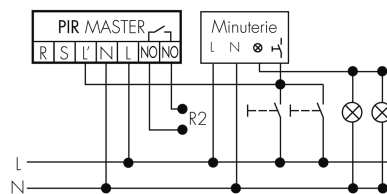
**Fonctionnement Master-Slave**



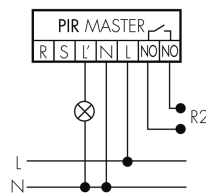
**Fonctionnement normal avec bouton externe**



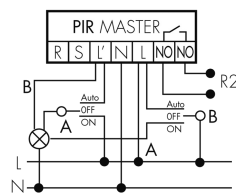
**Fonction à impulsion sur minuterie**



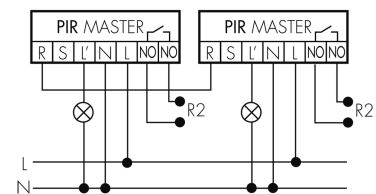
**Fonctionnement normal**



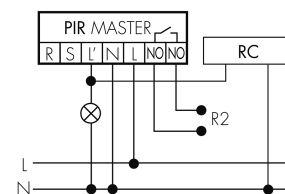
**Fonctionnement avec interrupteur rotatif «Manuel - 0 - Automatique»**



**Fonctionnement Master-Master**



**Fonctionnement normal avec circuit RC**



## Accessoires



### **IR-RC**

Télécommande IR  
No E: 535 949 005  
Prix brut TVA excl.: 30,00 CHF



### **RC-1**

Circuit RC Mini  
No E: 535 999 097  
Prix brut TVA excl.: 12,00 CHF



### **BLE-IR-Adapter**

Adaptateur IR pour Smartphone  
No E: 535 990 705  
Prix brut TVA excl.: 199,00 CHF



### **IR-PD Mini**

Télécommande IR, petite  
No E: 535 949 035  
Prix brut TVA excl.: 22,00 CHF



### **RC-HU**

Circuit RC pour montage DIN rail  
No E: 578 500 019  
Prix brut TVA excl.: 18,00 CHF



### **B.E.G. One (Swisslux) App**

App pour la programmation des produit  
B.E.G.  
No art.: 169381  
Prix brut TVA excl.: 0,00 CHF