

PD2 S 180 CM Slave SID/AL

Détecteur de présence Slave, design Sidus, aluminium

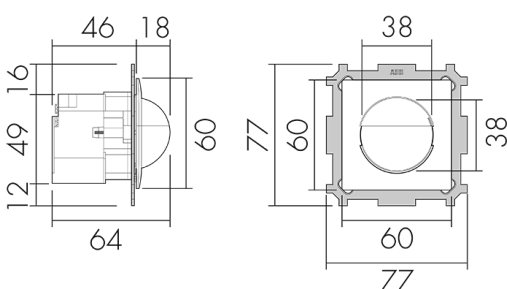
No art.: 151405

Prix brut TVA excl.: 159,10 CHF

Description du produit

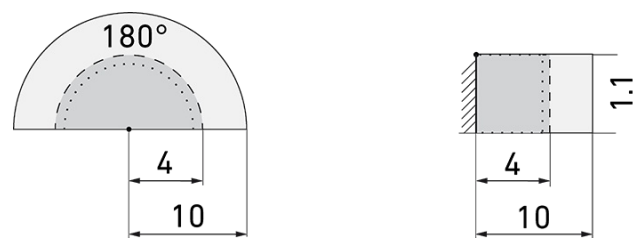
- Pour montage au mur avec zone à 180° pour la détection fiable des mouvements de personnes ou d'autres sources de chaleur
- Peut également être utilisé comme générateur d'impulsions pour des minuteries, des systèmes de contrôle et des SPS
- Pour l'agrandissement bon marché de la zone d'un appareil Master
- Pour hauteurs de montage de 1.1 - 2.2 m

Illustrations



Dimensions en mm

Schémas de détection



Dimensions en m

à gauche: vue du dessus, à droite: vue latérale

- Portée pour des activités assises (présence)
- - - Portée avec une approche directe (radial)
- Portée avec une approche latérale (tangential)

Caractéristiques techniques

Caractéristiques de montage

Hauteur de montage recommandée [m]	1.1
Hauteur de montage max. [m]	4
Hauteur de montage min. [m]	1.1
Catégorie de montage	Système modulaire

Matériel et type de construction

Code couleur	RAL 9006 matt
Couleur	Alu
Résistant aux UV	PC résistant aux UV

Caractéristiques électronique

Type de raccordement	Borne enfichable
Fréquence secteur [Hz]	50 - 60
Type de tension	AC
Tension d'alimentation	230 V (+/- 10%)

Caractéristiques de capteur

Modèle	Détecteur de présence
Angle de détection [°]	180

Caractéristiques de fonction

Quantité de canaux	1
--------------------	---

Caractéristiques de fonction [Sortie]

Fonction à impulsion	oui
Puissance de commutation max.	2 W (cos ϕ =1)
Sortie de commande	Triac Remote

Déclarations

Température de service [°C]	-25 °C - +55 °C
Sans halogène	oui
Indice de protection [IP]	20
Classe de protection	II

Schemi

Fonctionnement Master-Slave

