



## PD2 S 180 CM Master 2C SOL/WG

Détecteur de présence 2 canaux, design Solfà,  
blanc brillant

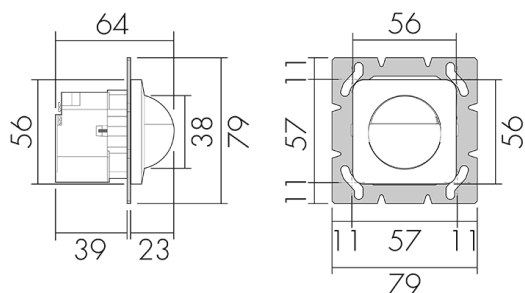
No art.: 151412

**plus disponible**

### Description du produit

- Pour montage au mur avec zone à 180° pour la détection fiable des mouvements de personnes ou d'autres sources de chaleur
- Préreglages d'usine, prêt à fonctionner
- Mode de fonctionnement semi-automatique (allumage manuelle/extinction automatique) pour économies d'énergie très élevées
- Contacts d'entrée séparés pour boutons et slaves
- Pour hauteurs de montage de 1.1 - 2.2 m
- Faible consommation énergétique
- 2 canaux pour la commande de l'éclairage et des systèmes CVC (climat, ventilation, chauffage)
- Peut être télécommandé et téléprogrammé (Feuille de programmation IR-PD pour la télécommande IR-RC inclus)

## Illustrations



Dimensions en mm

## Schémas de détection



Dimensions en m

à gauche: vue du dessus, à droite: vue latérale

- ..... Portée pour des activités assises (présence)
- - - Portée avec une approche directe (radial)
- Portée avec une approche latérale (tangentiell)

## Caractéristiques techniques

### Caractéristiques de montage

Catégorie de montage	Système modulaire
Adapté à un montage mural	oui
Hauteur de montage recommandée [m]	1.1
Hauteur de montage max. [m]	2.2
Type de raccordement	Borne enfichable

### Matériel et type de construction

Largeur [mm]	79
Hauteur [mm]	79
Profondeur [mm]	61
Matériel	Plastique
Qualité de matériel	Polycarbonate
Indice de protection [IP]	20
Température de service [°C]	-25 °C - +55 °C
Résistance aux chocs [IK]	IK05
Classe de protection	II
Marque de test	CE
Sans halogène	oui
Résistant aux UV	PC résistant aux UV
Couleur	Blanc brillant
Code couleur (similaire)	RAL 9003 glanz

### Caractéristiques électronique

Tension d'alimentation	230 V (+/- 10 %)
Type de tension	AC
Fréquence secteur [Hz]	50 - 60

**Caractéristiques de capteur**

Portée pour le passage latéral (mouvement tangentiel) [m]	10
Portée pour l'approche vers la lentille (mouvement radial) [m]	4
Portée pour personnes assises (présence) [m]	4
Angle de détection [°]	180
Microphone	oui

**Caractéristiques de fonction**

Modèle	Détecteur de présence
Programme d'origine	oui
Télécommandable (IR)	IR-RC (Feuille de programmation IR-PD), IR-PD Mini
Quantité de canaux	2

**Physische Ausgänge**

Nombre de zones de commutation	1
Charges capacitives	oui
Sensibilité lumineuse [lx]	5 - 2000

**Ausgang [1]**

Puissance de commutation max.	2300 W (cos $\phi$ =1)
Courant de démarrage max.	800 A (max. 200 $\mu$ s)
Semi-automatique	oui
Surveillance d'escalier	oui
Temporisation min.	15 s
Temporisation max.	30 min
Fonction à impulsion	oui (durée de pause réglable)

**Ausgang [2]**

Puissance de commutation max.	690 W (cos $\phi$ =1)
Sortie de commutation	Relais 3 A
Libre de potentiel	oui
Temporisation min.	5 min
Temporisation max.	120 min
Fonction à impulsion	oui (durée non réglable)
Retard d'activation	5 à 10 min pour réglages durée > 15 min

**Ausgang [3]**

Puissance de commutation max.	2 W (cos $\phi$ =1)
-------------------------------	---------------------

**Caractéristiques de fonction [Entrée]**

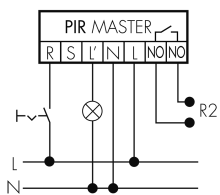
Contact d'entrée pour bouton poussoir oui

**Caractéristiques de fonction [Entrée 2]**

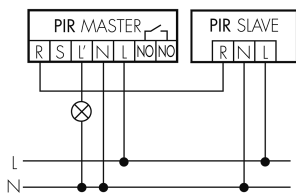
Contact d'entrée pour slave oui

## Schemi

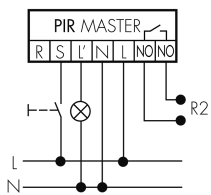
### Fonctionnement en continu avec interrupteur externe



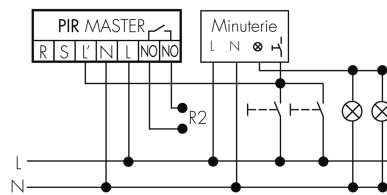
### Fonctionnement Master-Slave



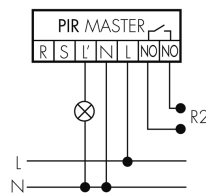
### Fonctionnement normal avec bouton externe



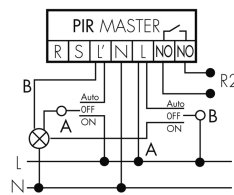
### Fonction à impulsion sur minuterie



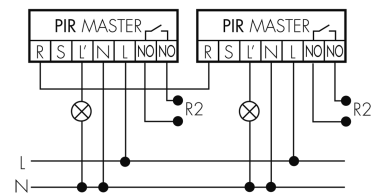
### Fonctionnement normal



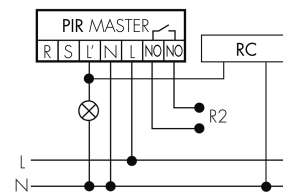
### Fonctionnement avec interrupteur rotatif «Manuel - 0 - Automatique»



### Fonctionnement Master-Master



### Fonctionnement normal avec circuit RC



## Accessoires



### IR-RC

Télécommande IR  
No E: 535 949 005  
Prix brut TVA excl.: 30,00 CHF



### IR-PD Mini

Télécommande IR, petite  
No E: 535 949 035  
Prix brut TVA excl.: 22,00 CHF



### RC-1

Circuit RC Mini  
No E: 535 999 097  
Prix brut TVA excl.: 12,00 CHF



### RC-HU

Circuit RC pour montage DIN rail  
No E: 578 500 019  
Prix brut TVA excl.: 18,00 CHF