



## PD2 S 180 CM 12-48V SOL/WG

Détecteur de présence 12V-24V-48V, design

Solfà, blanc brillant

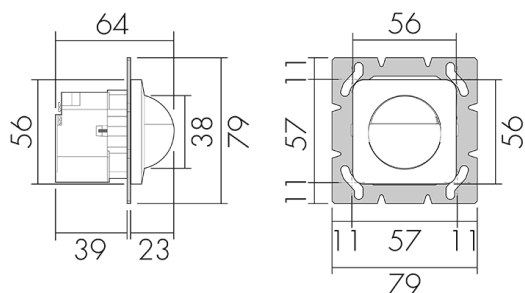
No art.: 151414

plus disponible

### Description du produit

- Pour montage au mur avec zone à 180° pour la détection fiable des mouvements de personnes ou d'autres sources de chaleur
- Préreglages d'usine, prêt à fonctionner
- Mode de fonctionnement semi-automatique (allumage manuel/extinction automatique) pour économies d'énergie très élevées
- Pour hauteurs de montage de 1.1 - 2.2 m
- Faible consommation énergétique
- 2 canaux (relais Reed sans bruit) pour la commande de l'éclairage et des systèmes CVC (climat, ventilation, chauffage)
- Peut être télécommandé et téléprogrammé (Feuille de programmation IR-PD pour la télécommande IR-RC inclus)

## Illustrations



Dimensions en mm

## Schémas de détection



Dimensions en m

à gauche: vue du dessus, à droite: vue latérale

- ..... Portée pour des activités assises (présence)
- - - Portée avec une approche directe (radial)
- Portée avec une approche latérale (tangential)

## Caractéristiques techniques

### Caractéristiques de montage

Catégorie de montage	Système modulaire
Adapté à un montage mural	oui
Hauteur de montage recommandée [m]	1.1
Hauteur de montage max. [m]	2.2
Type de raccordement	Borne enfichable

### Matériel et type de construction

Largeur [mm]	79
Hauteur [mm]	79
Profondeur [mm]	61
Matériel	Plastique
Qualité de matériel	Polycarbonate
Indice de protection [IP]	20
Température de service [°C]	-25 °C - +55 °C
Résistance aux chocs [IK]	IK05
Classe de protection	II
Marque de test	CE
Sans halogène	oui
Résistant aux UV	PC résistant aux UV
Couleur	Blanc brillant
Code couleur (similaire)	RAL 9003 glanz

### Caractéristiques électronique

Tension d'alimentation	12 - 48 V
Type de tension	AC/DC
Construction détecteur courant max. [A]	10

**Caractéristiques de capteur**

Portée pour le passage latéral (mouvement tangentiel) [m]	10
Portée pour l'approche vers la lentille (mouvement radial) [m]	4
Portée pour personnes assises (présence) [m]	4
Angle de détection [°]	180

**Caractéristiques de fonction**

Modèle	Détecteur de présence
Programme d'origine	oui
Télécommandable (IR)	IR-RC (Feuille de programmation IR-PD), IR-PD Mini
Quantité de canaux	2

**Physische Ausgänge**

Nombre de zones de commutation	1
Sensibilité lumineuse [lx]	5 - 2000

**Ausgang [1]**

Puissance de commutation max.	4.8 W (cos $\phi$ =1)
Libre de potentiel	oui
Semi-automatique	oui
Temporisation min.	15 s
Temporisation max.	30 min
Fonction à impulsion	oui (durée de pause réglable)

**Ausgang [2]**

Puissance de commutation max.	4.8 W (cos $\phi$ =1)
Sortie de commutation	Relais Reed 0.1 A
Libre de potentiel	oui
Temporisation min.	5 min
Temporisation max.	120 min
Fonction à impulsion	oui (durée non réglable)
Retard d'activation	5 à 10 min pour réglages durée > 15 min

**Caractéristiques de fonction [Entrée]**

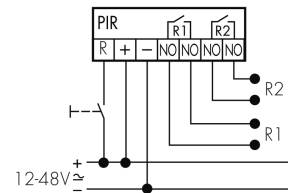
Contact d'entrée pour slave	oui
Contact d'entrée pour bouton poussoir	oui

## Schemi

### Fonctionnement normal



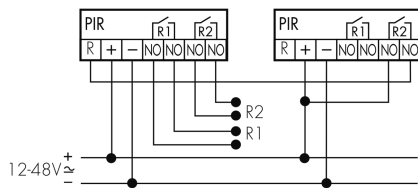
### Fonctionnement normal avec bouton externe



### Fonctionnement Master-Master



### Fonctionnement Master-Slave (Master en fonctionnement Slave)



## Accessoires



### IR-RC

Télécommande IR

No E: 535 949 005

Prix brut TVA excl.: 30,00 CHF



### IR-PD Mini

Télécommande IR, petite

No E: 535 949 035

Prix brut TVA excl.: 22,00 CHF