



PD2 S 180 CM Slave STA/S

Détecteur de présence Slave, design

Standard, noir

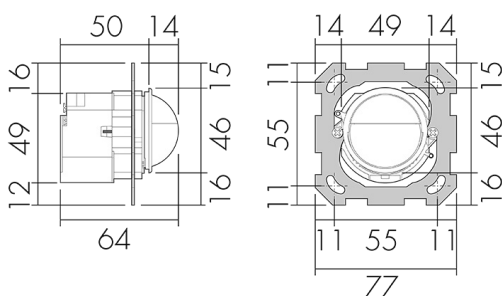
No E: 535 933 007

Prix brut TVA excl.: 159,10 CHF

Description du produit

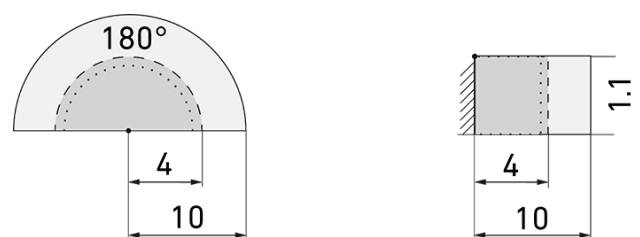
- Pour montage au mur avec zone à 180° pour la détection fiable des mouvements de personnes ou d'autres sources de chaleur
- Peut également être utilisé comme générateur d'impulsions pour des minuteries, des systèmes de contrôle et des SPS
- Pour l'agrandissement bon marché de la zone d'un appareil Master
- Pour hauteurs de montage de 1.1 - 2.2 m

Illustrations



Dimensions en mm

Schémas de détection



Dimensions en m

à gauche: vue du dessus, à droite: vue latérale

- Portée pour des activités assises (présence)
- - - Portée avec une approche directe (radial)
- Portée avec une approche latérale (tangential)

Caractéristiques techniques

Caractéristiques de montage

| | |
|--|-----------------------|
| Catégorie de montage | Système modulaire |
| Adapté à un montage mural | oui |
| Hauteur de montage recommandée [m] | 1.1 |
| Hauteur de montage max. [m] | 2.2 |
| Type de raccordement | Borne enfichable |
| Matériel et type de construction | |
| Largeur [mm] | 77 |
| Hauteur [mm] | 77 |
| Profondeur [mm] | 61 |
| Matériel | Plastique |
| Qualité de matériel | Polycarbonate |
| Indice de protection [IP] | 20 |
| Température de service [°C] | -25 °C - +55 °C |
| Résistance aux chocs [IK] | IK05 |
| Classe de protection | II |
| Marque de test | CE |
| Sans halogène | oui |
| Résistant aux UV | PC résistant aux UV |
| Couleur | Noir |
| Code couleur (similaire) | RAL 9005 glanz |
| Caractéristiques électronique | |
| Tension d'alimentation | 230 V (+/- 10 %) |
| Type de tension | AC |
| Fréquence secteur [Hz] | 50 - 60 |
| Construction détecteur courant max. [A] | 10 |
| Caractéristiques de capteur | |
| Portée pour le passage latéral (mouvement tangentiel) [m] | 10 |
| Portée pour l'approche vers la lentille (mouvement radial) [m] | 4 |
| Portée pour personnes assises (présence) [m] | 4 |
| Angle de détection [°] | 180 |
| Nombre de capteurs PIR | 2 |
| Nombre de détecteurs de luminosité | 1 |
| Caractéristiques de fonction | |
| Modèle | Détecteur de présence |
| Quantité de canaux | 1 |
| Ausgang [1] | |

