



Indoor 180 CM Kombi 2L STA/S

Détecteur de mouvement 10A, 2L schéma 0, design Standard, noir

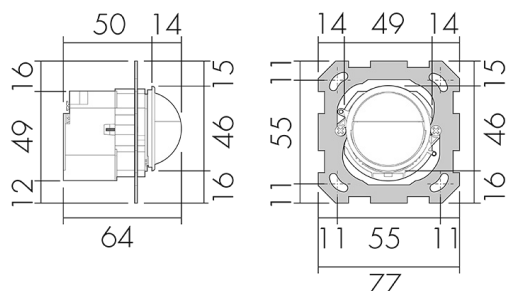
No E: 535 940 207

Prix brut TVA excl.: 214,10 CHF

Description du produit

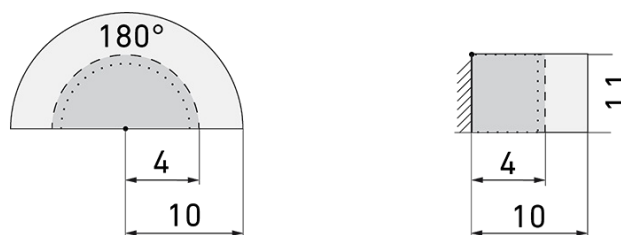
- Pour montage au mur avec zone à 180° pour la détection fiable des mouvements de personnes ou d'autres sources de chaleur
- Technologie 2 fils pour le remplacement facile des interrupteurs à l'intérieur, inutile de ramener le neutre (Attention: pour la commande des minuteries veuillez utiliser l'appareil Indoor 180 Minuterie)
- Microphone incorporé pour la surveillance des locaux tortueux
- Temps de poursuite, sensibilité à la luminosité et aux bruits à réglage continu, microphone déconnectable
- Pour hauteurs de montage de 1.1 - 2.2 m
- Unique: relais de commutation haute performance, convient pour les lampes à incandescence, halogènes, économiques, fluorescentes et appareillages LED avec > 40 W

Illustrations



Dimensions en mm

Schémas de détection



Dimensions en m

à gauche: vue du dessus, à droite: vue latérale

- Portée pour des activités assises (présence)
- - - Portée avec une approche directe (radial)
- Portée avec une approche latérale (tangentiell)

Caractéristiques techniques

Caractéristiques de montage

Catégorie de montage	Système modulaire
Adapté à un montage mural	oui
Hauteur de montage recommandée [m]	1.1
Hauteur de montage max. [m]	2.2
Type de raccordement	Borne enfichable

Matériel et type de construction

Largeur [mm]	77
Hauteur [mm]	77
Profondeur [mm]	61
Matériel	Plastique
Qualité de matériel	Polycarbonate
Indice de protection [IP]	20
Température de service [°C]	0 °C - +55 °C
Résistance aux chocs [IK]	IK05
Classe de protection	II
Marque de test	CE
Garantie batterie [ans]	2
Sans halogène	oui
Résistant aux UV	PC résistant aux UV
Couleur	Noir
Code couleur (similaire)	RAL 9005 glanz

Caractéristiques électronique

Tension d'alimentation	230 V (sans Neutre, batterie tampon intégrée)
Type de tension	AC
Fréquence secteur [Hz]	50 - 60
Construction détecteur courant max. [A]	10

Caractéristiques de capteur

Portée pour le passage latéral (mouvement tangentiel) [m]	10
Portée pour l'approche vers la lentille (mouvement radial) [m]	4
Portée pour personnes assises (présence) [m]	4
Angle de détection [°]	180
Nombre de capteurs PIR	2
Nombre de détecteurs de luminosité	1
Sensibilité lumineuse réglable	oui
Microphone	oui

Caractéristiques de fonction

Modèle	Détecteur de mouvement
Quantité de canaux	1

Physische Ausgänge

Nombre de zones de commutation	1
Charges capacitives	oui
Sensibilité lumineuse [lx]	5 - 2000

Ausgang [1]

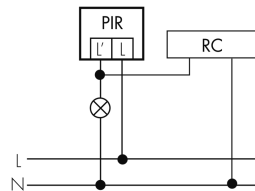
Puissance de commutation max.	2300 W (cos ϕ =1)
Courant de démarrage max.	800 A (max. 200 μ s)
Temporisation min.	15 s
Temporisation max.	16 min

Schemi

Fonctionnement normal



Fonctionnement normal avec circuit RC



Accessoires



RC-HU

Circuit RC pour montage DIN rail

No E: 578 500 019

Prix brut TVA excl.: 18,00 CHF