

## Indoor 180 CM Kombi STA/S

Détecteur de mouvement 10A, design

Standard, noir

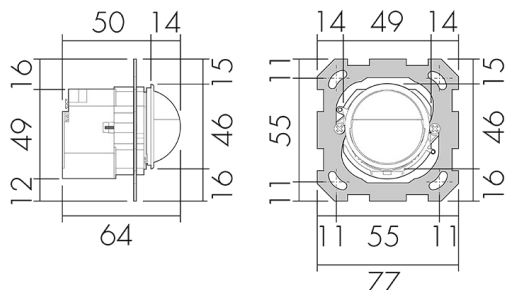
No art.: 151426

Prix brut TVA excl.: 164,10 CHF

### Description du produit

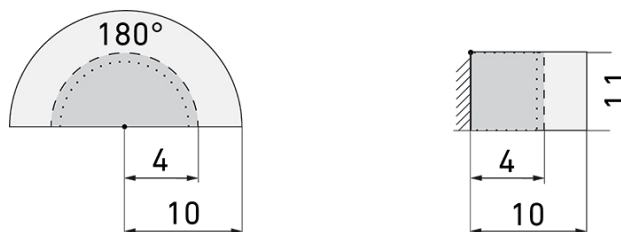
- Pour montage au mur avec zone à 180° pour la détection fiable des mouvements de personnes ou d'autres sources de chaleur
- Microphone incorporé pour la surveillance des locaux tortueux
- Temps de poursuite, sensibilité à la luminosité et aux bruits à réglage continu, microphone déconnectable
- Pour hauteurs de montage de 1.1 - 2.2 m
- 1 Canal pour la commande de la lumière
- Relais de commutation haute performance pour tous les types de charges courants (ballasts électroniques, appareillages LED incl.)

### Illustrations



Dimensions en mm

### Schémas de détection



Dimensions en m

à gauche: vue du dessus, à droite: vue latérale

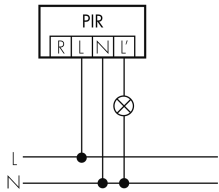
- ..... Portée pour des activités assises (présence)
- Portée avec une approche directe (radial)
- Portée avec une approche latérale (tangential)

## Caractéristiques techniques

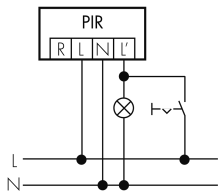
Caractéristiques de montage	
Hauteur de montage recommandée [m]	1.1
Hauteur de montage max. [m]	4
Hauteur de montage min. [m]	1.1
Catégorie de montage	Système modulaire
Matériel et type de construction	
Code couleur	RAL 9005 glanz
Couleur	Noir
Résistant aux UV	PC résistant aux UV
Caractéristiques électronique	
Type de raccordement	Borne enfichable
Charges capacitives	oui
Fréquence secteur [Hz]	50 - 60
Type de tension	AC
Tension d'alimentation	230 V (+/- 10 %)
Caractéristiques de capteur	
Modèle	Détecteur de mouvement
Angle de détection [°]	180
Microphone	oui
Caractéristiques de fonction	
Quantité de canaux	1
Caractéristiques de fonction [Sortie]	
Sensibilité lumineuse [lx]	5 - 2000
Fonction à impulsion	oui (durée de pause réglable)
Courant de démarrage max.	800 A (max. 200 µs)
Temporisation max.	16 min
Puissance de commutation max.	2300 W (cos φ=1)
Temporisation min.	15 s
Caractéristiques de fonction [Entrée]	
Contact d'entrée pour bouton poussoir	oui
Déclarations	
Température de service [°C]	-25 °C - +55 °C
Sans halogène	oui
Indice de protection [IP]	20

## Schemi

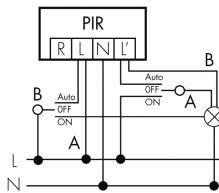
### Fonctionnement normal



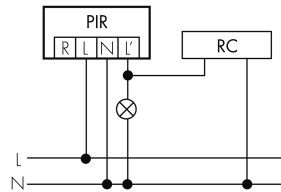
### Fonctionnement en continu avec interrupteur externe



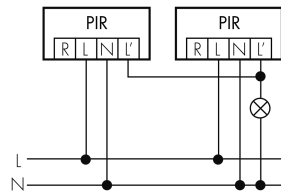
### Fonctionnement avec interrupteur rotatif «Manuel - 0 - Automatique»



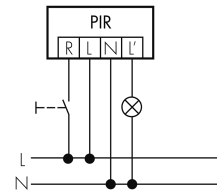
### Fonctionnement normal avec circuit RC



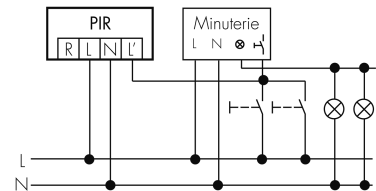
### Fonctionnement en parallèle



### Fonctionnement normal avec bouton externe



### Fonction à impulsion sur minuterie



## Accessoires



**RC-1**  
Circuit RC Mini  
No E: 535 999 097  
Prix brut TVA excl.: 12,00 CHF



**RC-HU**  
Circuit RC pour montage DIN rail  
No E: 578 500 019  
Prix brut TVA excl.: 18,00 CHF