



Indoor 180 NUP Kombi 2L BEG/S

Détecteur de mouvement 10A, 2L schéma

0, noir

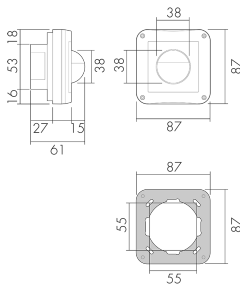
No art.: 151433

plus disponible

Description du produit

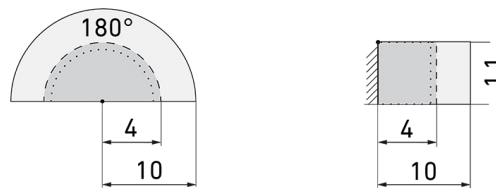
- Pour montage au mur encastré étanche (NUP) avec zone à 180° pour la détection fiable des mouvements
- Technologie 2 fils pour le remplacement facile des interrupteurs à l'intérieur, inutile de ramener le neutre (Attention: pour la commande des minuteries veuillez utiliser l'appareil Indoor 180 Minuterie)
- Microphone incorporé pour la surveillance des locaux tortueux
- Temps de poursuite, sensibilité à la luminosité et aux bruits à réglage continu, microphone déconnectable
- Domaines d'application: pour la surveillance en extérieur, de salles de bains, de parkings souterrains etc.
- Pour hauteurs de montage de 1.1 - 2.2 m
- Unique: relais de commutation haute performance, convient pour les lampes à incandescence, halogènes, économiques, fluorescentes et appareillages LED avec > 40 W
- Versions en couleur peuvent être commandées en système modulaire (3 couleurs disponibles)

Illustrations



Dimensions en mm

Schémas de détection



Dimensions en m

à gauche: vue du dessus, à droite: vue latérale

- Portée pour des activités assises (présence)
- - - Portée avec une approche directe (radial)
- Portée avec une approche latérale (tangential)

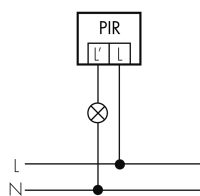
Caractéristiques techniques

Caractéristiques de montage	
Catégorie de montage	Encastré étanche (NUP)
Adapté à un montage mural	oui
Hauteur de montage recommandée [m]	1.1
Hauteur de montage max. [m]	2.2
Type de raccordement	Borne enfichable
Matériel et type de construction	
Largeur [mm]	87
Hauteur [mm]	87
Profondeur [mm]	64
Profondeur d'encastrement [mm]	27
Matériel	Plastique
Qualité de matériel	Polycarbonate
Indice de protection [IP]	54
Température de service [°C]	0 °C - +55 °C
Résistance aux chocs [IK]	IK06
Classe de protection	II
Marque de test	CE
Garantie batterie [ans]	2
Résistant aux UV	PC résistant aux UV
Couleur	Noir
Code couleur (similaire)	RAL 9005

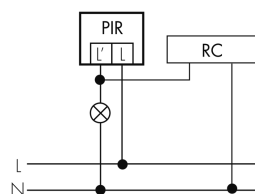
Caractéristiques électronique	
Tension d'alimentation	230 V (sans Neutre, batterie tampon intégrée)
Type de tension	AC
Fréquence secteur [Hz]	50 - 60
Caractéristiques de capteur	
Portée pour le passage latéral (mouvement tangentiel) [m]	10
Portée pour l'approche vers la lentille (mouvement radial) [m]	4
Portée pour personnes assises (présence) [m]	4
Angle de détection [°]	180
Microphone	oui
Caractéristiques de fonction	
Modèle	Détecteur de mouvement
Quantité de canaux	1
Physische Ausgänge	
Nombre de zones de commutation	1
Charges capacitives	oui
Sensibilité lumineuse [lx]	5 - 2000
Ausgang [1]	
Puissance de commutation max.	2300 W ($\cos \phi=1$)
Courant de démarrage max.	800 A (max. 200 μ s)
Temporisation min.	15 s
Temporisation max.	16 min

Schemi

Fonctionnement normal



Fonctionnement normal avec circuit RC



Accessoires



RC-HU

Circuit RC pour montage DIN rail

No E: 578 500 019

Prix brut TVA excl.: 18,00 CHF